



# INFORMAZIONI

DATI PROVVISORI  
DELLE AUTOSTRADE ITALIANE  
IN CONCESSIONE

**1.2018**

A large, stylized graphic element consisting of four trapezoidal shapes arranged in a cross pattern, with a central horizontal bar. The shapes are filled with a green-to-white gradient and have a slight shadow effect.

**Traffico e Sicurezza**



## In Breve

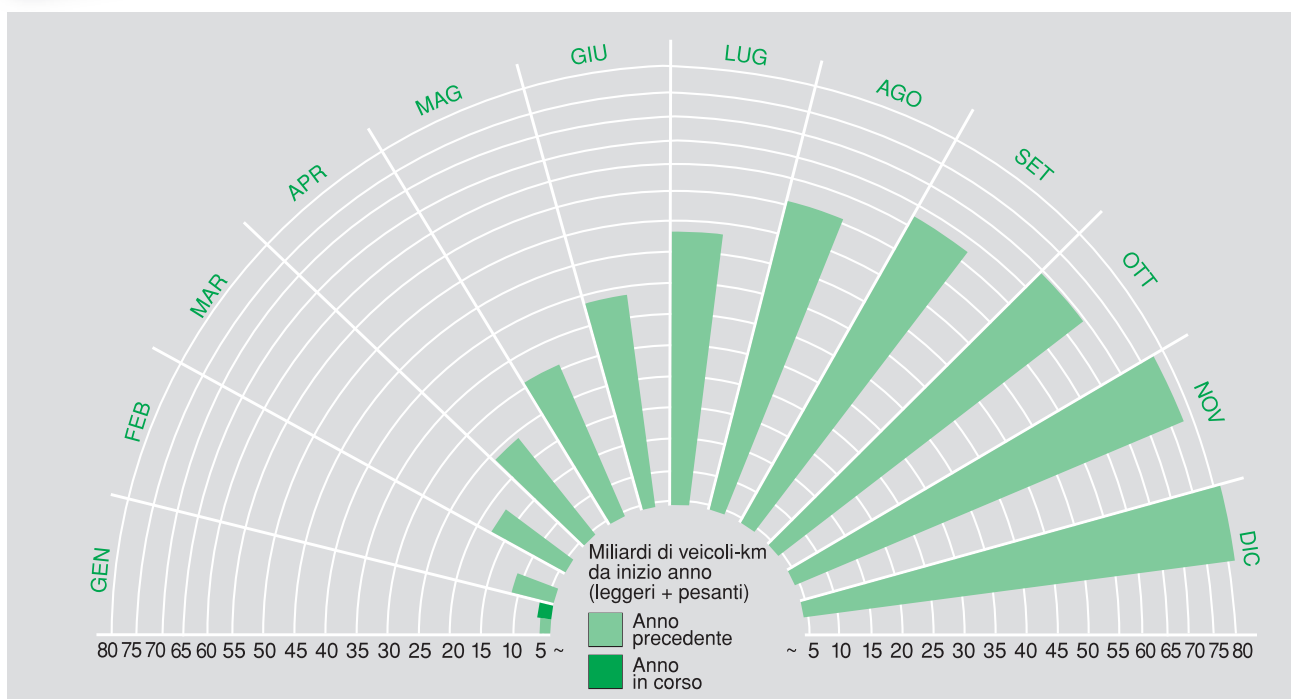
Esaminando i dati di preconsuntivo registrati in questo primo mese del 2018 assistiamo al prosieguo del positivo trend dei flussi di traffico, con valori favorevoli e superiori se confrontati a quanto ottenuto ad inizio dell'esercizio precedente sia per il comparto veicolare leggero (+4,9% rispetto al +0,3% del 2017) sia per il comparto pesante (+9,3% contro il +6,3% del 2017). Tali incrementi hanno permesso di ottenere un risultato complessivo del periodo di tutto rispetto, con un numero di veicoli-km percorsi sulla rete autostradale

a pedaggio pari ad oltre sei miliardi ed uno scarto del +5,9% facendo un paragone con la situazione registrata all'inizio dell'anno passato. Guardando ora al settore della incidentalità stradale, assistiamo a dati positivi nella totalità dei campi, con un decremento del 6,6 percento per quanto riguarda il tasso relativo agli incidenti avvenuti e del 28,0 percento per quello concernente il numero di eventi mortali. Per quanto concerne l'indicatore della mortalità, nonostante si sia segnata quasi la metà di decessi in meno in termini assoluti, è opportuno invece far presente come il

dato risenta di alcuni eventi fuori dall'ordinario (l'incendio del pullman avvenuto nel gennaio 2017 sulla A4 dove hanno perso la vita 16 persone ed un incidente sulla A21 nella notte del 2 gennaio scorso con 6 decessi registrati) i quali hanno influito su di esso in misura rilevante, non consentendo quindi di effettuare raffronti attendibili con altri periodi.



## La Mobilità nell'Anno





# Traffico Veicoli Leggeri

milioni di veicoli-km

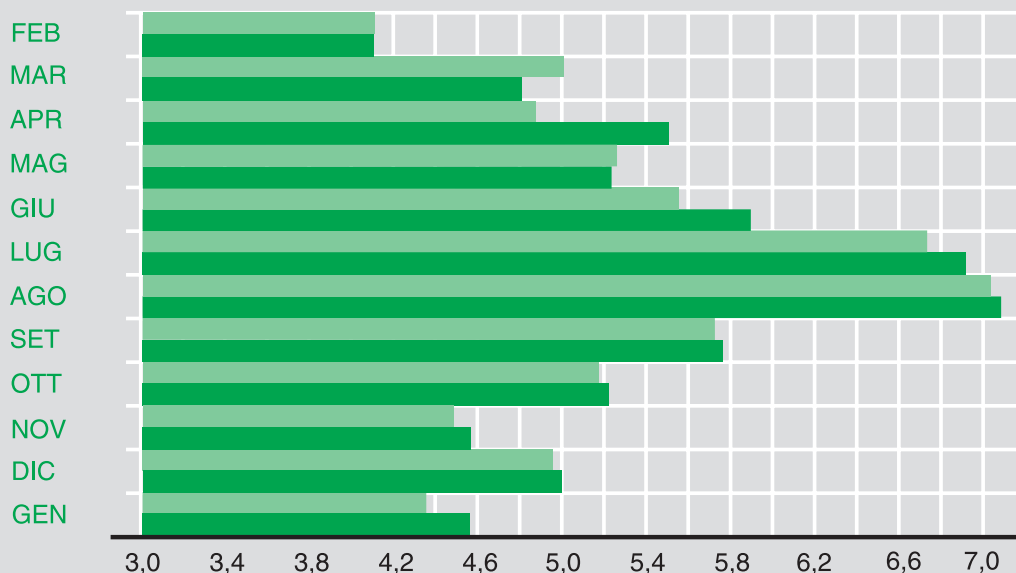
DATI MENSILI				DATI CUMULATI DA INIZIO ANNO			
Gennaio '18	'17	%	Società	km	2018	2017	%
2.619,5	2.473,6	5,9	AUTOSTRADE PER L'ITALIA	2.854,6	2.619,5	2.473,6	5,9
0,54	0,56	-3,6	TRAFORO M.TE BIANCO	5,8	0,54	0,56	-3,6
0,46	0,50	-8,0	TRAFORO S.BERNARDO	12,8	0,46	0,50	-8,0
6,5	7,0	-6,9	R.A.V.	32,4	6,5	7,0	-6,9
21,9	22,3	-2,0	S.I.T.A.F.	82,5	21,9	22,3	-2,0
21,8	23,4	-6,8	S.A.V.	59,5	21,8	23,4	-6,8
32,8	33,8	-3,1	A.T.I.V.A.	74,8	32,8	33,8	-3,1
8,3	7,9	5,3	ASTI-CUNEO	55,7	8,3	7,9	5,3
132,3	133,2	-0,7	S.A.T.A.P. A4	127,0	132,3	133,2	-0,7
94,6	95,5	-0,9	S.A.T.A.P. A21	164,9	94,6	95,5	-0,9
50,9	50,2	1,4	AUTOSTRADA DEI FIORI A6	130,9	50,9	50,2	1,4
88,4	87,6	0,8	MILANO SERRAVALLE - MI. TANG.LI	86,3	88,4	87,6	0,8
23,7	19,1	24,2	SOCIETÀ DI PROGETTO BREBEMI	62,1	23,7	19,1	24,2
15,4	13,2	16,4	TANG.LE ESTERNA DI MILANO	33,0	15,4	13,2	16,4
12,6	10,7	16,9	PEDEMONTANA LOMBARDA	30,2	12,6	10,7	16,9
46,2	46,1	0,1	CENTRO PADANE	88,6	46,2	46,1	0,1
298,6	285,4	4,7	BRESCIA-PADOVA	235,6	298,6	285,4	4,7
96,3	94,4	2,1	C.A.V.	74,1	96,3	94,4	2,1
254,8	244,2	4,3	BRENNERO	314,0	254,8	244,2	4,3
124,7	126,4	-1,4	AUTOVIE VENETE	210,2	124,7	126,4	-1,4
61,4	61,4	0,0	AUTOSTRADA DEI FIORI A10	113,3	61,4	61,4	0,0
33,2	32,2	3,3	S.A.L.T. TRONCO AUTOCISA	101,0	33,2	32,2	3,3
97,5	94,7	2,9	S.A.L.T. TRONCO LIGURE TOSCANO	154,9	97,5	94,7	2,9
12,1	11,6	4,3	S.A.T.	45,4	12,1	11,6	4,3
137,2	120,6	13,8	STRADA DEI PARCHI	281,4	137,2	120,6	13,8
73,4	71,5	2,6	TANG.LE DI NAPOLI	20,2	73,4	71,5	2,6
119,6	113,0	5,8	AUT. MERIDIONALI	51,6	119,6	113,0	5,8
99,1	91,3	8,6	CONSORZIO AUT. SICILIANE	258,6	99,1	91,3	8,6
<b>4.583,8</b>	<b>4.371,5</b>	<b>4,9</b>	<b>TOTALE</b>	<b>5.761,4</b>	<b>4.583,8</b>	<b>4.371,5</b>	<b>4,9</b>

## Ultimi dodici mesi

Anno precedente

Periodo in esame

Miliardi di veicoli-km





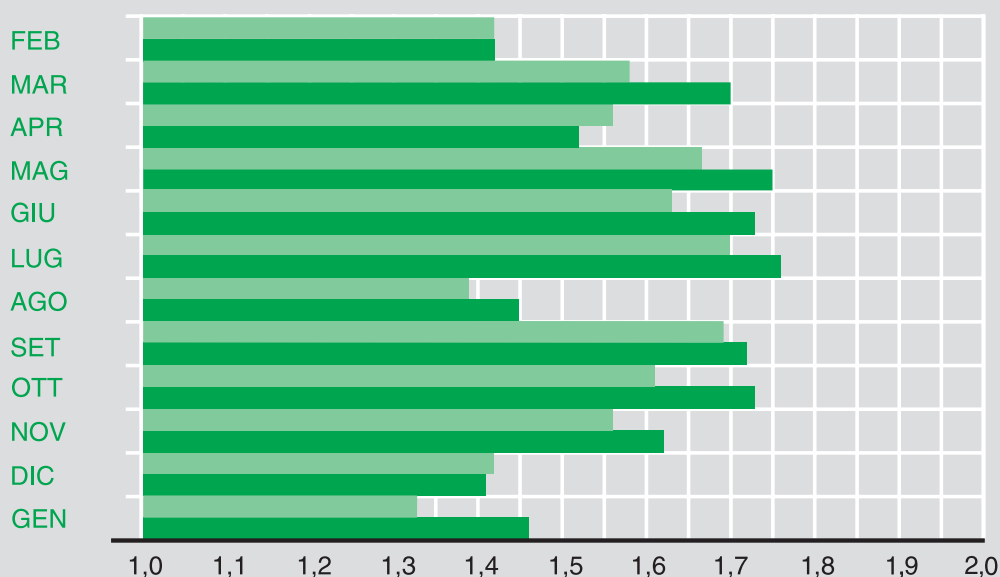
# Traffico Veicoli Pesanti

milioni di veicoli-km

DATI MENSILI				DATI CUMULATI DA INIZIO ANNO			
Gennaio '18	'17	%	Società	km	2018	2017	%
819,1	753,6	8,7	AUTOSTRADE PER L'ITALIA	2.854,6	819,1	753,6	8,7
0,31	0,27	15,0	TRAFORO M.TE BIANCO	5,8	0,31	0,27	15,0
0,04	0,03	33,3	TRAFORO S.BERNARDO	12,8	0,04	0,03	33,3
2,5	2,2	12,6	R.A.V.	32,4	2,5	2,2	12,6
7,8	7,2	8,2	S.I.T.A.F.	82,5	7,8	7,2	8,2
6,2	5,7	8,8	S.A.V.	59,5	6,2	5,7	8,8
6,9	6,3	8,9	A.T.I.V.A.	74,8	6,9	6,3	8,9
2,9	2,5	17,9	ASTI-CUNEO	55,7	2,9	2,5	17,9
45,9	42,6	7,7	S.A.T.A.P. A4	127,0	45,9	42,6	7,7
52,0	48,1	8,0	S.A.T.A.P. A21	164,9	52,0	48,1	8,0
13,0	11,9	8,8	AUTOSTRADA DEI FIORI A6	130,9	13,0	11,9	8,8
22,9	21,4	6,6	MILANO SERRAVALLE - MI. TANG.LI	86,3	22,9	21,4	6,6
8,8	6,7	31,3	SOCIETÀ DI PROGETTO BREBEMI	62,1	8,8	6,7	31,3
6,8	5,5	25,0	TANG.LE ESTERNA DI MILANO	33,0	6,8	5,5	25,0
3,1	2,4	27,5	PEDEMONTANA LOMBARDA	30,2	3,1	2,4	27,5
25,6	23,6	8,4	CENTRO PADANE	88,6	25,6	23,6	8,4
117,2	105,6	10,9	BRESCIA-PADOVA	235,6	117,2	105,6	10,9
34,4	31,2	10,3	C.A.V.	74,1	34,4	31,2	10,3
107,1	95,2	12,6	BRENNERO	314,0	107,1	95,2	12,6
60,3	55,9	7,8	AUTOVIE VENETE	210,2	60,3	55,9	7,8
22,3	20,8	7,3	AUTOSTRADA DEI FIORI A10	113,3	22,3	20,8	7,3
13,6	12,6	8,1	S.A.L.T. TRONCO AUTOCISA	101,0	13,6	12,6	8,1
26,9	25,3	6,5	S.A.L.T. TRONCO LIGURE TOSCANO	154,9	26,9	25,3	6,5
3,2	3,0	5,5	S.A.T.	45,4	3,2	3,0	5,5
22,3	19,4	14,9	STRADA DEI PARCHI	281,4	22,3	19,4	14,9
1,3	1,2	2,6	TANG.LE DI NAPOLI	20,2	1,3	1,2	2,6
11,8	10,6	11,1	AUT. MERIDIONALI	51,6	11,8	10,6	11,1
17,1	15,7	9,0	CONSORZIO AUT. SICILIANE	258,6	17,1	15,7	9,0
<b>1.461,0</b>	<b>1.336,5</b>	<b>9,3</b>	<b>TOTALE</b>	<b>5.761,4</b>	<b>1.461,0</b>	<b>1.336,5</b>	<b>9,3</b>

## Ultimi dodici mesi

■ Anno precedente
 ■ Periodo in esame
 Miliardi di veicoli-km





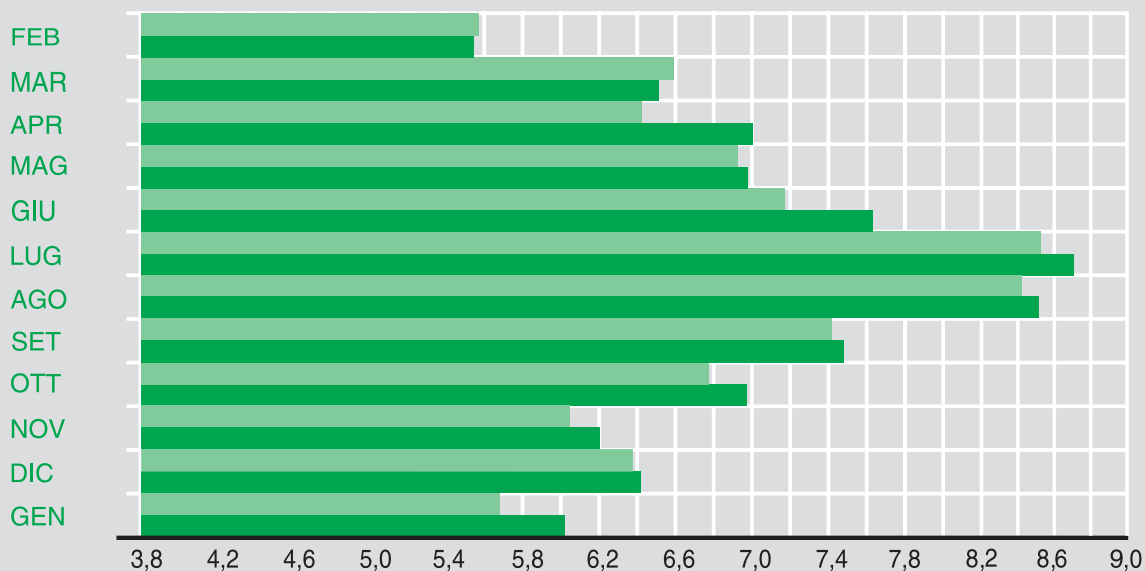
# Traffico Totale

milioni di veicoli-km

DATI MENSILI				DATI CUMULATI DA INIZIO ANNO			
Gennaio '18	'17	%	Società	km	2018	2017	%
3.438,6	3.227,3	6,5	AUTOSTRADE PER L'ITALIA	2.854,6	3.438,6	3.227,3	6,5
0,85	0,83	2,5	TRAFORO M.TE BIANCO	5,8	0,85	0,83	2,5
0,50	0,53	- 5,7	TRAFORO S.BERNARDO	12,8	0,50	0,53	- 5,7
9,0	9,2	- 2,3	R.A.V.	32,4	9,0	9,2	- 2,3
29,7	29,5	0,5	S.I.T.A.F.	82,5	29,7	29,5	0,5
28,0	29,1	- 3,8	S.A.V.	59,5	28,0	29,1	- 3,8
39,6	40,1	- 1,2	A.T.I.V.A.	74,8	39,6	40,1	- 1,2
11,2	10,4	8,3	ASTI-CUNEO	55,7	11,2	10,4	8,3
178,1	175,8	1,3	S.A.T.A.P. A4	127,0	178,1	175,8	1,3
146,5	143,6	2,1	S.A.T.A.P. A21	164,9	146,5	143,6	2,1
63,9	62,1	2,8	AUTOSTRADA DEI FIORI A6	130,9	63,9	62,1	2,8
111,2	109,1	2,0	MILANO SERRAVALLE - MI. TANG.LI	86,3	111,2	109,1	2,0
32,5	25,8	26,1	SOCIETÀ DI PROGETTO BREBEMI	62,1	32,5	25,8	26,1
22,2	18,7	18,9	TANG.LE ESTERNA DI MILANO	33,0	22,2	18,7	18,9
15,6	13,1	18,9	PEDEMONTANA LOMBARDA	30,2	15,6	13,1	18,9
71,7	69,7	2,9	CENTRO PADANE	88,6	71,7	69,7	2,9
415,8	391,0	6,3	BRESCIA-PADOVA	235,6	415,8	391,0	6,3
130,7	125,6	4,1	C.A.V.	74,1	130,7	125,6	4,1
361,9	339,4	6,6	BRENNERO	314,0	361,9	339,4	6,6
185,0	182,3	1,5	AUTOVIE VENETE	210,2	185,0	182,3	1,5
83,7	82,2	1,9	AUTOSTRADA DEI FIORI A10	113,3	83,7	82,2	1,9
46,8	44,7	4,6	S.A.L.T. TRONCO AUTOCISA	101,0	46,8	44,7	4,6
124,4	120,0	3,7	S.A.L.T. TRONCO LIGURE TOSCANO	154,9	124,4	120,0	3,7
15,2	14,6	4,6	S.A.T.	45,4	15,2	14,6	4,6
159,5	140,0	13,9	STRADA DEI PARCHI	281,4	159,5	140,0	13,9
74,7	72,8	2,6	TANG.LE DI NAPOLI	20,2	74,7	72,8	2,6
131,4	123,6	6,3	AUT. MERIDIONALI	51,6	131,4	123,6	6,3
116,2	107,0	8,6	CONSORZIO AUT. SICILIANE	258,6	116,2	107,0	8,6
<b>6.044,8</b>	<b>5.708,0</b>	<b>5,9</b>	<b>TOTALE</b>	<b>5.761,4</b>	<b>6.044,8</b>	<b>5.708,0</b>	<b>5,9</b>

## Ultimi dodici mesi

■ Anno precedente
 ■ Periodo in esame
 Miliardi di veicoli-km





# Sicurezza

## DATI CUMULATI DA INIZIO ANNO

	INCIDENTI						PERSONE COINVOLTE IN INCIDENTI					
	TOTALI <sup>(1)</sup>			MORTALI			FERITI			MORTI		
	2018	2017	%	2018	2017	%	2018	2017	%	2018	2017	%
LEGGERI	355	345	2,9	4	7	-42,9	588	587	0,2	5	8	-37,5
PESANTI	78	93	-16,1	7	7	0,0	112	167	-32,9	13	22	-40,9
TOTALE	433	438	-1,1	11	14	-21,4	700	754	-7,2	18	30	-40,0
TASSO	7,16	7,67	-6,6	0,18	0,25	-28,0	11,58	13,21	-12,3	0,30	0,53	-43,4

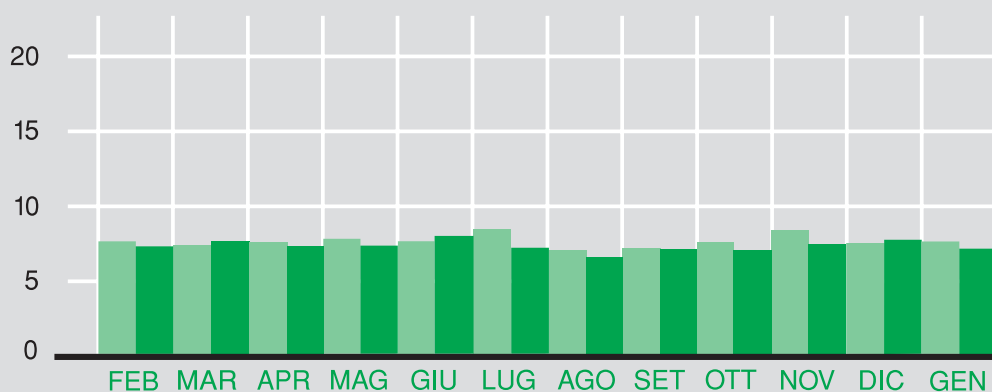
## DATI MENSILI - GENNAIO

	INCIDENTI						PERSONE COINVOLTE IN INCIDENTI					
	TOTALI <sup>(1)</sup>			MORTALI			FERITI			MORTI		
	2018	2017	%	2018	2017	%	2018	2017	%	2018	2017	%
LEGGERI	355	345	2,9	4	7	-42,9	588	587	0,2	5	8	-37,5
PESANTI	78	93	-16,1	7	7	0,0	112	167	-32,9	13	22	-40,9
TOTALE	433	438	-1,1	11	14	-21,4	700	754	-7,2	18	30	-40,0
TASSO	7,16	7,67	-6,6	0,18	0,25	-28,0	11,58	13,21	-12,3	0,30	0,53	-43,4

### Incidenti <sup>(1)</sup>

Tassi degli ultimi dodici mesi

■ Anno precedente
 ■ Periodo in esame
 Numero x 100  
milioni di veicoli-km



(1) Incidenti con feriti e/o morti.



# Sicurezza

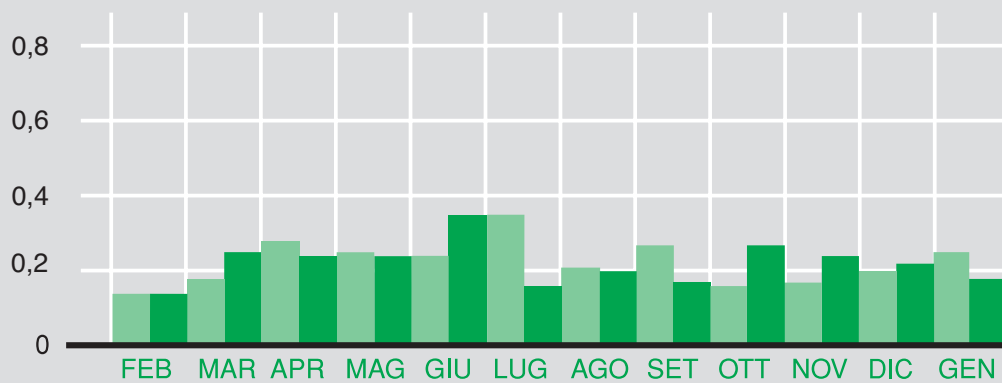
## Incidenti mortali

Tassi degli ultimi dodici mesi

Anno precedente

Periodo in esame

Numero x 100 milioni di veicoli-km



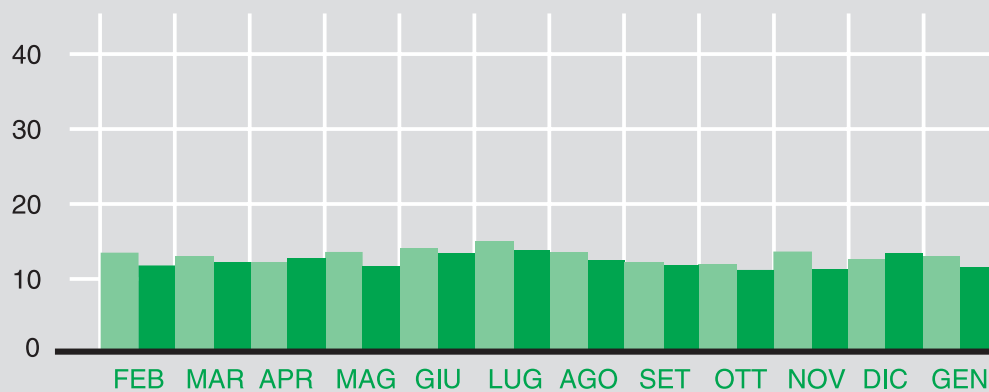
## Feriti

Tassi degli ultimi dodici mesi

Anno precedente

Periodo in esame

Numero x 100 milioni di veicoli-km



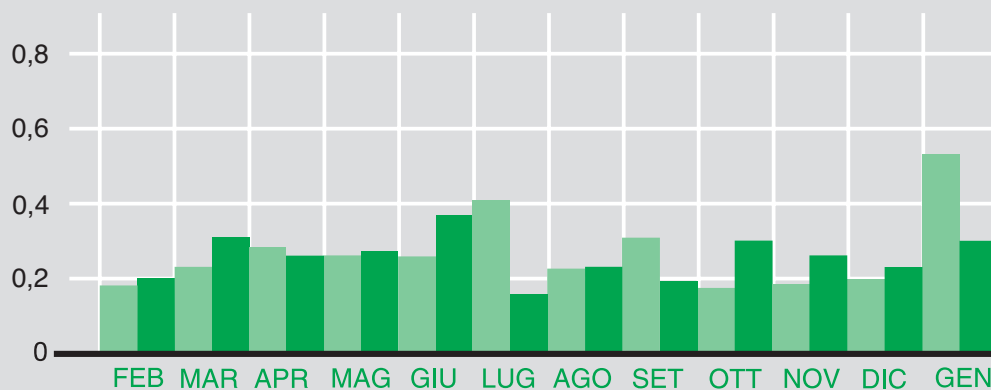
## Morti

Tassi degli ultimi dodici mesi

Anno precedente

Periodo in esame

Numero x 100 milioni di veicoli-km





# Le Concessionarie e la Rete

Società Concessionarie	Tronchi Autostradali in Esercizio	km
Autostrade per l'Italia	A1 Milano-Napoli e penetrazioni a Roma	803,5
	A4 Milano-Brescia	93,5
	A8-A9 Milano-Laghi-Chiasso	101,7
	A10 Genova-Savona	45,5
	A12 Genova-Sestri Levante	48,7
	A7 Genova-Serravalle	50,0
	A26 Genova Voltri-Gravellona Toce	244,9
	A11 Firenze-Pisa Nord	81,7
	A12 Roma-Civitavecchia	65,4
	A27 (VE) Mestre-Belluno (Pian di Vedioia)	82,2
	A23 Udine-Carnia-Tarvisio	101,2
	A13 Bologna-Padova	127,3
	A14 Bologna-Bari-Taranto	781,4
	A30 Caserta-Nola-Salerno	55,3
	A16 Napoli-Canosa	172,3
	Italiana Traforo Monte Bianco	T1 Traforo del Monte Bianco
Italiana Traforo del Gran San Bernardo	T2 Traforo del Gran San Bernardo	12,8
Raccordo Autostradale Valle d'Aosta	A5 Aosta-Trafofo Monte Bianco	32,4
Italiana Traforo Autostradale Frejus	T4 Traforo del Frejus	6,8
	A32 Torino-Bardonecchia	75,7
S.A.V.	A5 Quincinetto-Aosta Ovest	59,5
	- Rac. A5-SS27 del G.S. Bernardo*	7,9
A.T.I.V.A.	A5 Torino-Ivrea-Quincinetto	51,2
	A4-A5 Ivrea-Santheta	23,6
	A55 Sistema Tang.le di Torino*	81,0
Autostrada Asti-Cuneo	A33 Asti-Cuneo	55,7
S.A.T.A.P.	A4 Torino-Milano	127,0
	A21 Torino-Piacenza	164,9

Società Concessionarie	Tronchi Autostradali in Esercizio	km
Milano Serravalle-Milano Tangenziali	A50 Tangenziale Ovest di Milano*	33,0
	A51 Tangenziale Est di Milano*	29,4
	A52 Tangenziale Nord di Milano*	12,9
	A53 Racc.do Bereguardo-Pavia*	9,1
	A54 Tangenziale di Pavia*	8,4
	A7 Milano-Serravalle	86,3
	Società di Progetto Brebemi	A35 Brescia-Milano
Tangenziale Esterna	A58 Tangenziale est esterna di Milano (Completata il 16.5.2015)	33,0
Autostrada Pedemontana Lombarda	A36 Dalmine-Como-Varese-Valico del Gaggiolo (con dir. per A8 e Tang.le est di Milano) (Aperta al traffico il 24.1.2015)	30,2
	A59 Tangenziale di Como* (Aperta al traffico il 23.5.2015)	4,3
	A60 Tangenziale di Varese* (Aperta al traffico il 24.1.2015)	7,0
Autostrade Centro Padane	A21 Piacenza-Brescia	88,6
Autostrada Brescia-Verona-Vicenza-Padova	A4 Brescia-Verona-Vicenza-Padova	146,1
	A31 Valdastico	89,5
	A4 Padova est - bivio A4/A57	14,3
Concessioni Autostradali Venete - C.A.V.	A4 Bivio A4/A57 - Quarto d'Altino	32,3
	A57 Tangenziale di Mestre (bivio A4/A57 - Mestre-Terraglio)	18,1
	Raccordo Marco Polo	9,4
Autostrada del Brennero	A22 Brennero-Verona-Modena	314,0
Autovie Venete	A4 (VE) Mestre-Trieste	115,4
	A57 Tangenziale di Mestre	10,5
	A23 Palmanova-Udine	18,5
	A28 Portogruaro-Conegliano	48,8
	A34 Villesse-Gorizia	17,0
Autostrada dei Fiori	A10 Ventimiglia-Savona	113,3
	A6 Torino-Savona	130,9
S.A.L.T.	A12 Sestri Levante-Livorno (con diram. Lucca e La Spezia)	154,9
	A15 Parma-La Spezia	101,0
S.A.T.	A12 Livorno-San Pietro in Palazzi Tarquinia-Civitavecchia	40,0 5,4
	Strada dei Parchi	A24 Roma-L'Aquila-Teramo
A25 Torano-Avezzano-Pescara		114,9
Tangenziale di Napoli	A56 Tangenziale Est-Ovest di Napoli	20,2
Autostrade Meridionali	A3 Napoli-Pompei-Salerno	51,6
Consorzio Autostrade Siciliane	A20 Messina-Palermo	181,8
	A18 Messina-Catania	76,8
	A18 Siracusa-Gela*	39,8

N.B. - Le statistiche qui pubblicate non comprendono i dati delle arterie contrassegnate con asterisco (\*)