



# INFORMAZIONI

DATI PROVVISORI  
DELLE AUTOSTRADE ITALIANE  
IN CONCESSIONE

**3.2018**

A large, stylized graphic of a road sign, resembling a 'T' shape, rendered in a gradient of green. The top bar of the 'T' contains the text 'Traffico e Sicurezza'.

**Traffico e Sicurezza**



## In Breve

*I dati di traffico relativi allo scorso mese di marzo mostrano un lieve calo nei flussi veicolari generalizzato a gran parte della rete che ha portato ad un numero di percorrenze inferiore di circa l'uno per cento rispetto all'analogo periodo del 2017. Cali minimali come quello in questione – verificatosi in misura superiore per il comparto veicolare leggero laddove la controparte pesante può invece dirsi sostanzialmente stabile – devono comunque considerarsi fisiologici in un'ottica di lungo periodo a maggior ragione in considerazione del fatto che non sono tali da incidere*

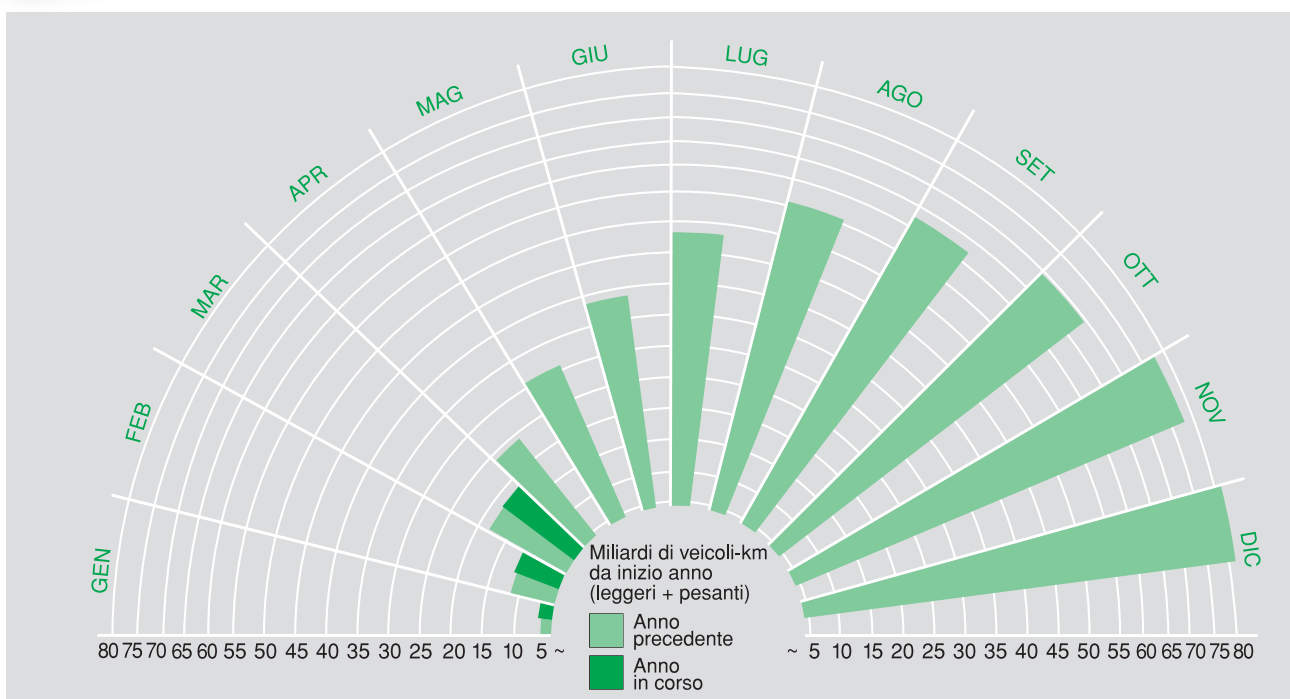
*negativamente sul dato complessivo annuale il quale, nello specifico del mese in esame, ha mantenuto un valore del +1,2 per cento con oltre diciassette miliardi e settecento milioni di km percorsi sulla rete rispetto ai diciassette miliardi e mezzo dell'esercizio passato.*

*Passando al settore della sicurezza stradale, assistiamo al prosieguo del positivo trend che ha caratterizzato i mesi precedenti, con risultanze favorevoli in tutti i principali indici di riferimento: l'incidentalità risulta infatti diminuita del 12 per cento, mentre la mortalità si è attestata su un tasso del*

*- 20,0 per cento con cinque decessi in meno di quanto registrato nel marzo 2107. Tali dati dimostrano, ancora una volta, l'impegno costantemente profuso dalle società concessionarie nel settore in questione, e vanno a consolidare ulteriormente i già positivi indicatori dei cumulati da inizio anno. A conclusione dell'analisi si fa presente che, a partire da questo mese, al posto della Società Autostrade Centro Padane SpA subentra la Società Autovia Padana SpA, aggiudicataria della gara bandita a seguito della fine della concessione della tratta A21 Piacenza-Brescia.*



## La Mobilità nell'Anno





# Traffico Veicoli Leggeri

milioni di veicoli-km

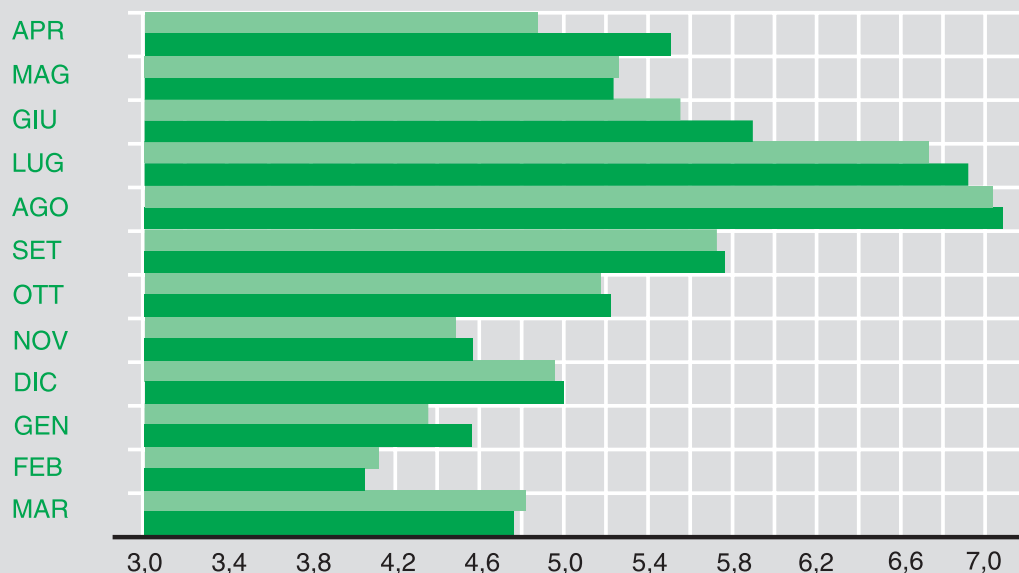
DATI MENSILI			DATI CUMULATI DA INIZIO ANNO				
Marzo '18	'17	%	Società	km	2018	2017	%
2.709,3	2.733,6	-0,9	AUTOSTRADE PER L'ITALIA	2.854,6	7.584,9	7.523,9	0,8
0,65	0,62	5,3	TRAFORO M.TE BIANCO	5,8	1,70	1,70	0,0
0,65	0,58	12,1	TRAFORO S.BERNARDO	12,8	1,60	1,57	1,9
6,7	6,5	2,4	R.A.V.	32,4	19,2	19,7	-2,3
19,8	19,2	2,9	S.I.T.A.F.	82,5	60,7	61,4	-1,0
21,7	21,7	0,0	S.A.V.	59,5	63,4	65,6	-3,4
32,9	34,0	-3,1	A.T.I.V.A.	74,8	95,9	98,9	-3,1
9,1	9,2	-0,8	ASTI-CUNEO	55,7	25,3	24,9	1,5
139,4	145,1	-4,0	S.A.T.A.P. A4	127,0	400,8	405,6	-1,2
103,6	108,6	-4,6	S.A.T.A.P. A21	164,9	286,9	295,3	-2,8
52,2	55,4	-5,9	AUTOSTRADA DEI FIORI A6	130,9	148,0	153,1	-3,3
92,6	97,1	-4,7	MILANO SERRAVALLE - MI. TANG.LI	86,3	261,6	266,2	-1,7
26,9	23,4	15,0	SOCIETÀ DI PROGETTO BREBEMI	62,1	74,8	62,2	20,1
17,8	16,6	7,2	TANG.LE ESTERNA DI MILANO	33,0	48,8	40,8	19,6
14,3	13,4	6,7	PEDEMONTANA LOMBARDA	30,2	39,4	35,3	11,6
50,3	52,0	-3,2	AUTOVIA PADANA	88,6	140,6	142,6	-1,4
311,1	316,0	-1,6	BRESCIA-PADOVA	235,6	891,3	878,2	1,5
100,4	103,9	-3,4	C.A.V.	74,1	290,2	287,9	0,8
256,7	244,9	4,8	BRENNERO	314,0	740,0	708,2	4,5
126,3	134,5	-6,1	AUTOVIE VENETE	210,2	359,7	374,0	-3,8
63,5	63,2	0,5	AUTOSTRADA DEI FIORI A10	113,3	178,5	180,4	-1,1
36,7	39,3	-6,8	S.A.L.T. TRONCO AUTOCISA	101,0	99,3	103,0	-3,5
101,4	105,5	-3,9	S.A.L.T. TRONCO LIGURE TOSCANO	154,9	286,1	289,9	-1,3
13,1	13,9	-5,8	S.A.T.	45,4	35,8	36,7	-2,4
140,0	148,0	-5,4	STRADA DEI PARCHI	281,4	394,0	395,6	-0,4
79,2	80,9	-2,0	TANG.LE DI NAPOLI	20,2	219,5	222,7	-1,4
126,3	128,7	-1,9	AUT. MERIDIONALI	51,6	352,5	352,2	0,1
107,1	107,3	-0,2	CONSORZIO AUT. SICILIANE	258,6	294,3	290,3	1,4
<b>4.759,5</b>	<b>4.823,0</b>	<b>-1,3</b>	<b>TOTALE</b>	<b>5.761,4</b>	<b>13.394,6</b>	<b>13.317,8</b>	<b>0,6</b>

## Ultimi dodici mesi

■ Anno precedente

■ Periodo in esame

Miliardi di veicoli-km





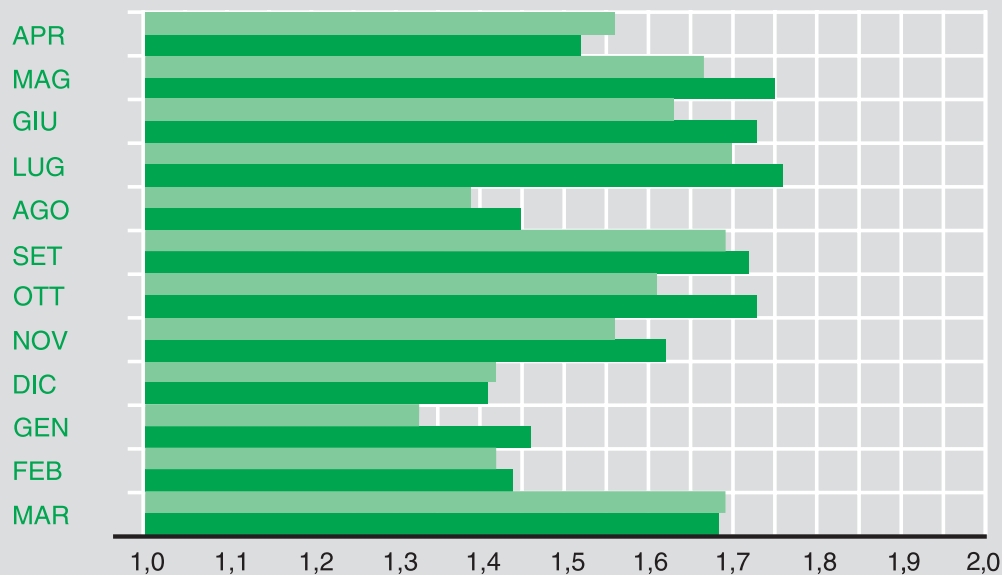
# Traffico Veicoli Pesanti

milioni di veicoli-km

DATI MENSILI			DATI CUMULATI DA INIZIO ANNO				
Marzo '18	'17	%	Società	km	2018	2017	%
942,6	954,1	- 1,2	AUTOSTRADE PER L'ITALIA	2.854,6	2.559,9	2.506,7	2,1
0,35	0,33	5,0	TRAFORO M.TE BIANCO	5,8	0,96	0,89	8,8
0,04	0,05	- 20,0	TRAFORO S.BERNARDO	12,8	0,12	0,13	- 7,7
2,7	2,6	5,0	R.A.V.	32,4	7,6	7,0	8,3
8,8	8,4	4,3	S.I.T.A.F.	82,5	24,3	23,0	5,7
6,9	6,8	1,5	S.A.V.	59,5	19,2	18,2	5,5
7,8	7,7	1,6	A.T.I.V.A.	74,8	21,5	20,6	4,3
3,2	3,1	2,3	ASTI-CUNEO	55,7	8,9	8,2	8,5
51,9	52,4	- 1,1	S.A.T.A.P. A4	127,0	143,9	139,7	3,1
58,8	60,9	- 3,3	S.A.T.A.P. A21	164,9	162,5	160,2	1,5
14,6	15,0	- 3,0	AUTOSTRADA DEI FIORI A6	130,9	40,3	39,6	1,8
26,4	26,8	- 1,2	MILANO SERRAVALLE - MI. TANG.LI	86,3	72,7	70,7	2,9
10,5	8,8	18,9	SOCIETÀ DI PROGETTO BREBEMI	62,1	28,4	22,9	23,9
8,1	7,3	11,5	TANG.LE ESTERNA DI MILANO	33,0	21,9	18,8	16,4
3,6	3,3	10,1	PEDEMONTANA LOMBARDA	30,2	9,9	8,4	16,9
29,8	30,1	- 1,0	AUTOVIA PADANA	88,6	81,7	79,1	3,4
135,6	136,3	- 0,5	BRESCIA-PADOVA	235,6	372,4	356,5	4,4
40,2	40,2	- 0,1	C.A.V.	74,1	110,6	105,1	5,3
125,4	121,3	3,4	BRENNERO	314,0	340,4	317,5	7,2
70,3	71,5	- 1,7	AUTOVIE VENETE	210,2	191,1	187,3	2,0
27,3	26,9	1,2	AUTOSTRADA DEI FIORI A10	113,3	72,8	70,0	4,0
15,5	16,0	- 3,1	S.A.L.T. TRONCO AUTOCISA	101,0	42,8	41,9	2,1
31,1	32,5	- 4,1	S.A.L.T. TRONCO LIGURE TOSCANO	154,9	84,8	84,6	0,2
3,8	3,9	- 2,3	S.A.T.	45,4	10,1	10,0	0,4
25,1	25,4	- 1,2	STRADA DEI PARCHI	281,4	67,9	66,1	2,7
1,4	1,4	- 2,0	TANG.LE DI NAPOLI	20,2	3,8	3,9	- 1,4
13,8	13,3	4,0	AUT. MERIDIONALI	51,6	36,8	34,7	6,0
19,7	19,5	0,8	CONSORZIO AUT. SICILIANE	258,6	53,2	51,6	3,1
<b>1.685,2</b>	<b>1.695,9</b>	<b>- 0,6</b>	<b>TOTALE</b>	<b>5.761,4</b>	<b>4.590,6</b>	<b>4.453,3</b>	<b>3,1</b>

## Ultimi dodici mesi

■ Anno precedente
 ■ Periodo in esame
 Miliardi di veicoli-km





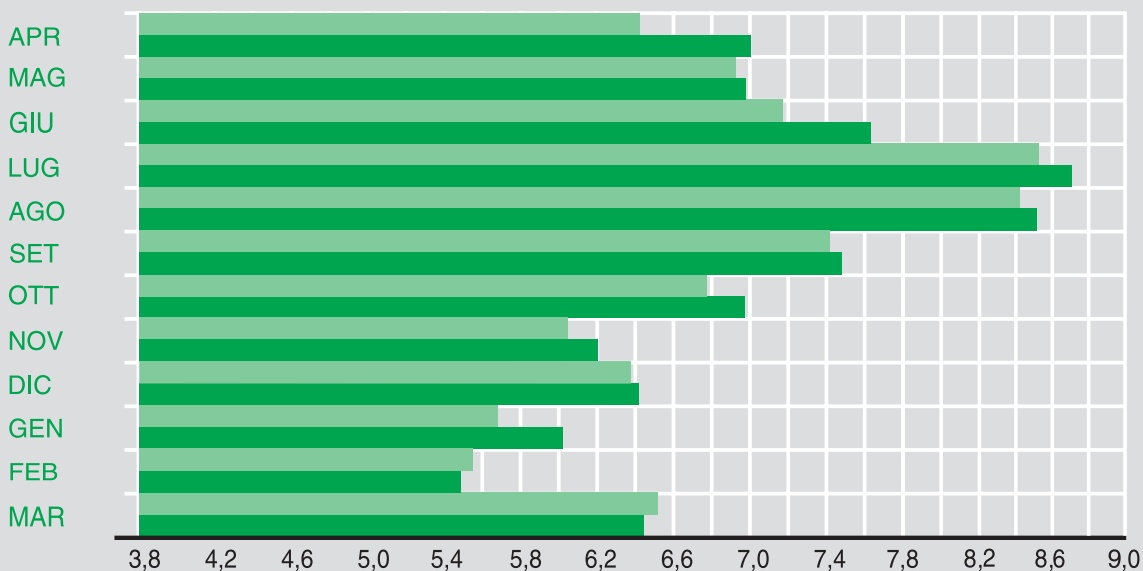
# Traffico Totale

milioni di veicoli-km

DATI MENSILI			DATI CUMULATI DA INIZIO ANNO				
Marzo '18	'17	%	Società	km	2018	2017	%
3.651,8	3.687,7	- 1,0	AUTOSTRADE PER L'ITALIA	2.854,6	10.144,8	10.030,5	1,1
1,00	0,95	5,2	TRAFORO M.TE BIANCO	5,8	2,66	2,59	3,0
0,69	0,63	9,5	TRAFORO S.BERNARDO	12,8	1,72	1,70	1,2
9,4	9,1	3,1	R.A.V.	32,4	26,8	26,7	0,5
28,6	27,6	3,4	S.I.T.A.F.	82,5	85,0	84,3	0,8
28,6	28,5	0,4	S.A.V.	59,5	82,6	83,8	- 1,4
40,7	41,6	- 2,2	A.T.I.V.A.	74,8	117,3	119,5	- 1,8
12,3	12,3	0,0	ASTI-CUNEO	55,7	34,2	33,1	3,2
191,3	197,6	- 3,2	S.A.T.A.P. A4	127,0	544,7	545,3	- 0,1
162,4	169,4	- 4,2	S.A.T.A.P. A21	164,9	449,4	455,4	- 1,3
66,7	70,4	- 5,3	AUTOSTRADA DEI FIORI A6	130,9	188,3	192,7	- 2,3
119,0	123,9	- 3,9	MILANO SERRAVALLE - MI. TANG.LI	86,3	334,3	336,9	- 0,8
37,4	32,2	16,0	SOCIETÀ DI PROGETTO BREBEMI	62,1	103,2	85,2	21,1
25,9	23,9	8,5	TANG.LE ESTERNA DI MILANO	33,0	70,7	59,6	18,6
18,0	16,7	7,4	PEDEMONTANA LOMBARDA	30,2	49,3	43,8	12,6
80,2	82,1	- 2,4	AUTOVIA PADANA	88,6	222,3	221,6	0,3
446,7	452,3	- 1,2	BRESCIA-PADOVA	235,6	1.263,7	1.234,7	2,3
140,5	144,1	- 2,5	C.A.V.	74,1	400,9	393,0	2,0
382,1	366,2	4,3	BRENNERO	314,0	1.080,4	1.025,7	5,3
196,6	206,0	- 4,5	AUTOVIE VENETE	210,2	550,8	561,3	- 1,9
90,8	90,1	0,7	AUTOSTRADA DEI FIORI A10	113,3	251,3	250,5	0,3
52,2	55,3	- 5,7	S.A.L.T. TRONCO AUTOCISA	101,0	142,1	144,8	- 1,9
132,6	138,0	- 3,9	S.A.L.T. TRONCO LIGURE TOSCANO	154,9	370,8	374,5	- 1,0
16,9	17,8	- 5,1	S.A.T.	45,4	45,9	46,7	- 1,8
165,1	173,4	- 4,8	STRADA DEI PARCHI	281,4	461,9	461,7	0,0
80,6	82,3	- 2,0	TANG.LE DI NAPOLI	20,2	223,3	226,6	- 1,4
140,1	142,0	- 1,3	AUT. MERIDIONALI	51,6	389,3	387,0	0,6
126,7	126,8	- 0,1	CONSORZIO AUT. SICILIANE	258,6	347,6	341,9	1,6
<b>6.444,8</b>	<b>6.518,9</b>	<b>- 1,1</b>	<b>TOTALE</b>	<b>5.761,4</b>	<b>17.985,2</b>	<b>17.771,0</b>	<b>1,2</b>

## Ultimi dodici mesi

■ Anno precedente
 ■ Periodo in esame
 Miliardi di veicoli-km





# Sicurezza

## DATI CUMULATI DA INIZIO ANNO

	INCIDENTI						PERSONE COINVOLTE IN INCIDENTI					
	TOTALI <sup>(1)</sup>			MORTALI			FERITI			MORTI		
	2018	2017	%	2018	2017	%	2018	2017	%	2018	2017	%
LEGGERI	979	1.054	- 7,1	18	20	- 10,0	1.589	1.762	-9,8	19	24	-20,8
PESANTI	267	298	- 10,4	14	19	- 26,3	389	484	-19,6	20	38	-47,4
TOTALE	1.246	1.352	- 7,8	32	39	- 17,9	1.978	2.246	-11,9	39	62	-37,1
TASSO	6,93	7,61	- 8,9	0,18	0,22	- 18,2	11,00	12,64	-13,0	0,22	0,35	-37,1

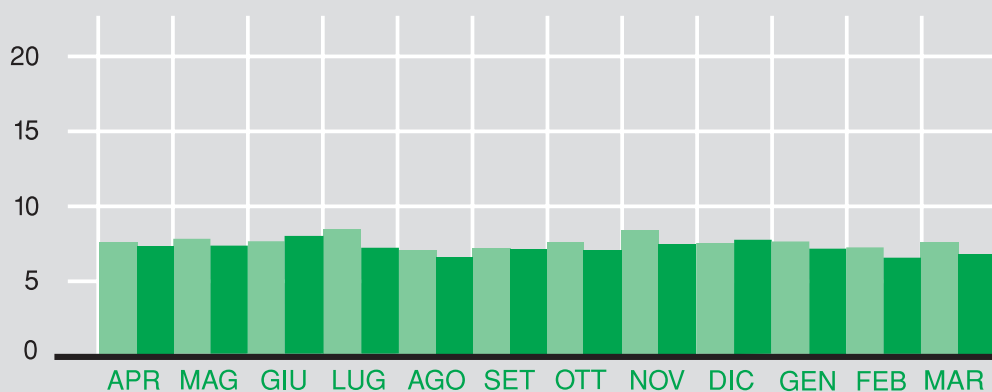
## DATI MENSILI - MARZO

	INCIDENTI						PERSONE COINVOLTE IN INCIDENTI					
	TOTALI <sup>(1)</sup>			MORTALI			FERITI			MORTI		
	2018	2017	%	2018	2017	%	2018	2017	%	2018	2017	%
LEGGERI	327	392	-16,6	10	7	42,9	526	653	-19,4	10	8	25,0
PESANTI	111	111	0,0	6	9	-33,3	164	169	-3,0	6	12	-50,0
TOTALE	438	503	-12,9	16	16	0,0	690	822	-16,1	16	20	-20,0
TASSO	6,80	7,72	- 11,9	0,25	0,25	0,0	10,71	12,61	-15,1	0,25	0,31	-19,4

## Incidenti <sup>(1)</sup>

Tassi degli ultimi dodici mesi

■ Anno precedente
 ■ Periodo in esame
 Numero x 100 milioni di veicoli-km



(1) Incidenti con feriti e/o morti.



# Sicurezza

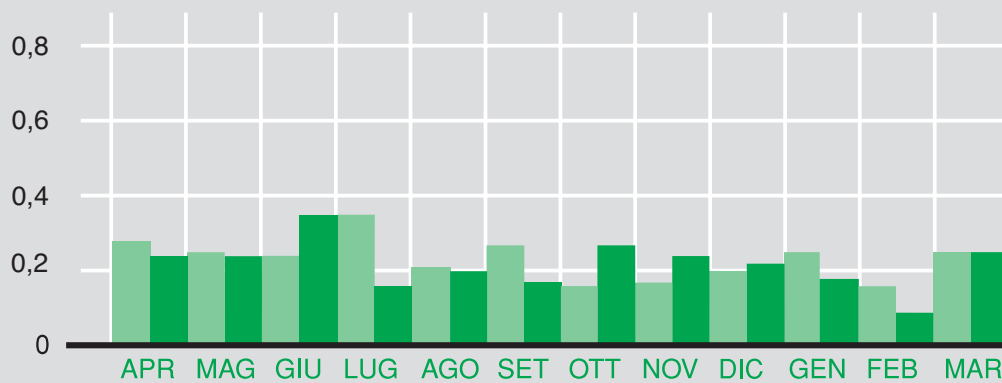
## Incidenti mortali

Tassi degli ultimi dodici mesi

Anno precedente

Periodo in esame

Numero x 100 milioni di veicoli-km



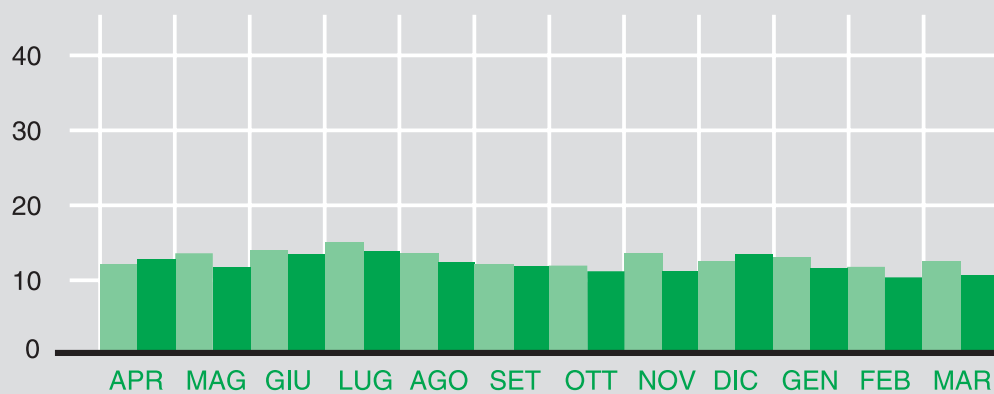
## Feriti

Tassi degli ultimi dodici mesi

Anno precedente

Periodo in esame

Numero x 100 milioni di veicoli-km



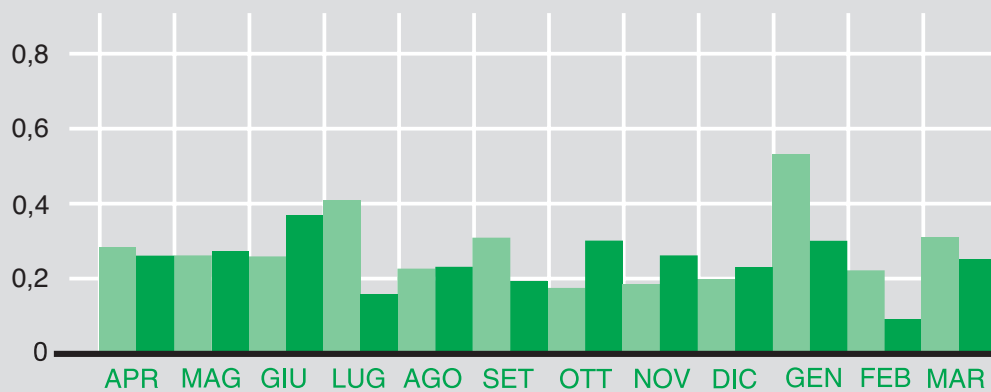
## Morti

Tassi degli ultimi dodici mesi

Anno precedente

Periodo in esame

Numero x 100 milioni di veicoli-km





# Le Concessionarie e la Rete

Società Concessionarie	Tronchi Autostradali in Esercizio	km
Autostrade per l'Italia	A1 Milano-Napoli e penetrazioni a Roma	803,5
	A4 Milano-Brescia	93,5
	A8-A9 Milano-Laghi-Chiasso	101,7
	A10 Genova-Savona	45,5
	A12 Genova-Sestri Levante	48,7
	A7 Genova-Serravalle	50,0
	A26 Genova Voltri-Gravellona Toce	244,9
	A11 Firenze-Pisa Nord	81,7
	A12 Roma-Civitavecchia	65,4
	A27 (VE) Mestre-Belluno (Pian di Vedioia)	82,2
	A23 Udine-Carnia-Tarvisio	101,2
	A13 Bologna-Padova	127,3
	A14 Bologna-Bari-Taranto	781,4
	A30 Caserta-Nola-Salerno	55,3
	A16 Napoli-Canosa	172,3
	Italiana Traforo Monte Bianco	T1 Traforo del Monte Bianco
Italiana Traforo del Gran San Bernardo	T2 Traforo del Gran San Bernardo	12,8
Raccordo Autostradale Valle d'Aosta	A5 Aosta-Trafofo Monte Bianco	32,4
Italiana Traforo Autostradale Frejus	T4 Traforo del Frejus	6,8
	A32 Torino-Bardonecchia	75,7
S.A.V.	A5 Quincinetto-Aosta Ovest	59,5
	- Rac. A5-SS27 del G.S. Bernardo*	7,9
A.T.I.V.A.	A5 Torino-Ivrea-Quincinetto	51,2
	A4-A5 Ivrea-Santheta	23,6
	A55 Sistema Tang.le di Torino*	81,0
Autostrada Asti-Cuneo	A33 Asti-Cuneo	55,7
S.A.T.A.P.	A4 Torino-Milano	127,0
	A21 Torino-Piacenza	164,9

Società Concessionarie	Tronchi Autostradali in Esercizio	km
Milano Serravalle-Milano Tangenziali	A50 Tangenziale Ovest di Milano*	33,0
	A51 Tangenziale Est di Milano*	29,4
	A52 Tangenziale Nord di Milano*	12,9
	A53 Racc.do Bereguardo-Pavia*	9,1
	A54 Tangenziale di Pavia*	8,4
	A7 Milano-Serravalle	86,3
	Società di Progetto Brebemi	A35 Brescia-Milano
Tangenziale Esterna	A58 Tangenziale est esterna di Milano <i>(Completata il 16.5.2015)</i>	33,0
Autostrada Pedemontana Lombarda	A36 Dalmine-Como-Varese-Valico del Gaggiolo <i>(con dir. per A8 e Tang.le est di Milano) (Aperta al traffico il 24.1.2015)</i>	30,2
	A59 Tangenziale di Como* <i>(Aperta al traffico il 23.5.2015)</i>	4,3
	A60 Tangenziale di Varese* <i>(Aperta al traffico il 24.1.2015)</i>	7,0
Autovia Padana	A21 Piacenza-Brescia	88,6
Autostrada Brescia-Verona-Vicenza-Padova	A4 Brescia-Verona-Vicenza-Padova	146,1
	A31 Valdastico	89,5
Concessioni Autostradali Venete - C.A.V.	A4 Padova est - bivio A4/A57	14,3
	A4 Bivio A4/A57 - Quarto d'Altino	32,3
	A57 Tangenziale di Mestre (bivio A4/A57 - Mestre-Terraglio)	18,1
	Raccordo Marco Polo	9,4
Autostrada del Brennero	A22 Brennero-Verona-Modena	314,0
Autovie Venete	A4 (VE) Mestre-Trieste	115,4
	A57 Tangenziale di Mestre	10,5
	A23 Palmanova-Udine	18,5
	A28 Portogruaro-Conegliano	48,8
	A34 Villesse-Gorizia	17,0
Autostrada dei Fiori	A10 Ventimiglia-Savona	113,3
	A6 Torino-Savona	130,9
S.A.L.T.	A12 Sestri Levante-Livorno <i>(con diram. Lucca e La Spezia)</i>	154,9
	A15 Parma-La Spezia	101,0
S.A.T.	A12 Livorno-San Pietro in Palazzi Tarquinia-Civitavecchia	40,0 5,4
	Strada dei Parchi	A24 Roma-L'Aquila-Teramo
A25 Torano-Avezzano-Pescara		114,9
Tangenziale di Napoli	A56 Tangenziale Est-Ovest di Napoli	20,2
Autostrade Meridionali	A3 Napoli-Pompei-Salerno	51,6
Consorzio Autostrade Siciliane	A20 Messina-Palermo	181,8
	A18 Messina-Catania	76,8
	A18 Siracusa-Gela*	39,8

N.B. - Le statistiche qui pubblicate non comprendono i dati delle arterie contrassegnate con asterisco (\*)