



INFORMAZIONI

DATI PROVVISORI
DELLE AUTOSTRADE ITALIANE
IN CONCESSIONE

12.2009

Dicembre 2009

Traffico e Sicurezza



In Breve

L'anno in corso si chiude con dei dati di traffico che evidenziano un andamento della mobilità sostanzialmente stabile dal punto di vista complessivo, sintesi di una prima parte dell'anno contraddistinta da una contrazione dei traffici, e di una seconda contraddistinta, al contrario, da un costante e graduale recupero, ancora in atto.

In termini numerici ciò ha significato che i veicoli-chilometro percorsi sulla rete durante il 2009 hanno abbondantemente superato gli 82 miliardi, scostandosi di solo lo 0,9% in meno rispetto ai risultati ottenuti nell'esercizio precedente. Ricordando che si stanno trattando ancora elementi di preconsuntivo, non si può comunque non sottolineare come tale risultato vada guardato in un'ottica assolutamente positiva in quanto arrivato durante un lungo periodo segnato da una profonda crisi economica internazionale che ha

influito anche sui flussi di traffico; il sostanziale pareggio con il dato del 2008 deve quindi essere interpretato quale segnale di avvenuta ripresa nel comparto, ed ulteriore riprova di ciò si ritrova nelle risultanze mensili le quali ultimamente si sono sempre dimostrate in costante aumento (gli ultimi tre mesi si sono attestati rispettivamente su +3,0%, +2,7%, +2,9% per i veicoli leggeri, e -7,1%, -2,6%, -1,2% per i veicoli pesanti).

Passando agli indicatori sulla sicurezza stradale, risulta subito evidente come, a fronte di un leggero aumento del numero di persone rimaste ferite in occasione di incidenti stradali, il tasso di mortalità abbia invece registrato nel mese un sensibile calo del valore facendo segnare una diminuzione del -11,8% rispetto al dicembre dello scorso anno.

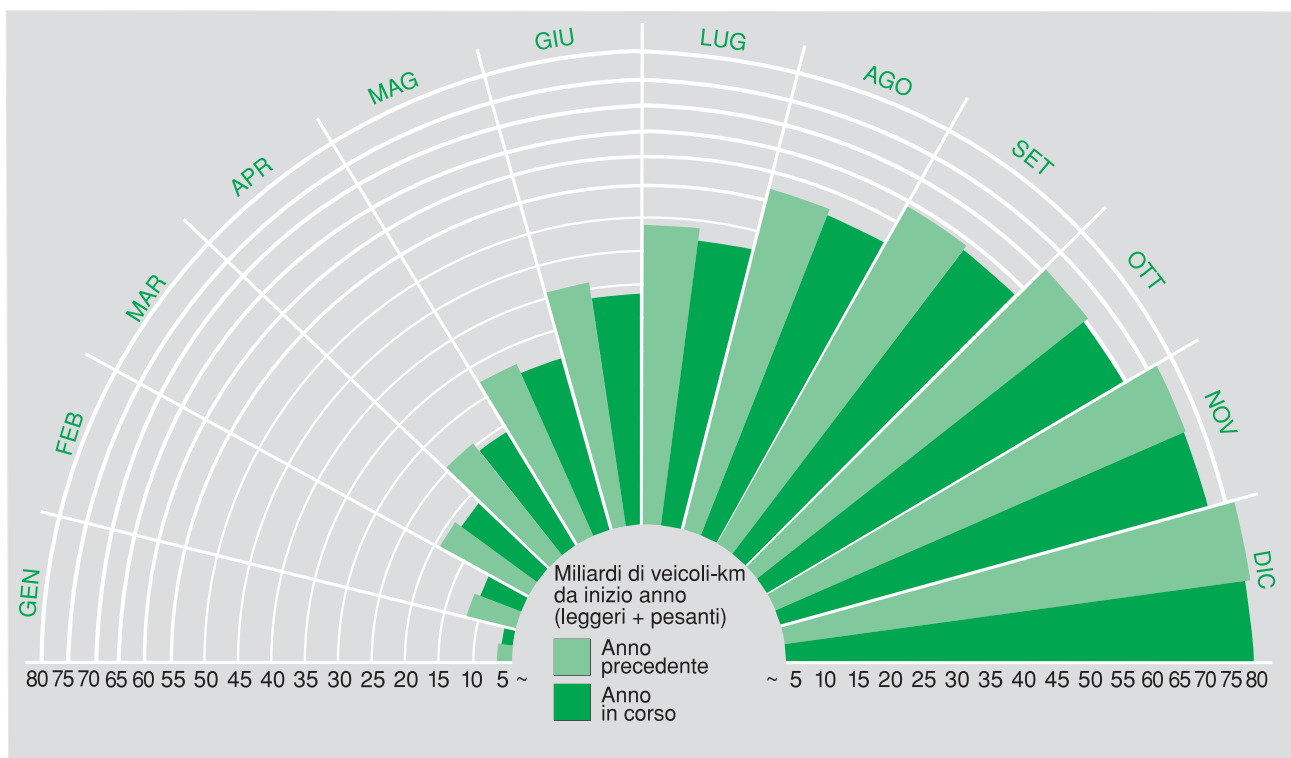
Il dato maggiormente significativo però, riguarda senza dubbio la netta

discesa della mortalità nel cumulado da inizio anno, la quale raggiunge un -30,2% rispetto a quanto ottenuto nel 2008 riuscendo cioè a diminuire di quasi un terzo nell'arco di soli dodici mesi (e ricordiamo che l'anno precedente già si era distinto per una mortalità particolarmente contenuta); questo risultato conferma il continuo impegno dei concessionari autostradali nel perseguire politiche di miglioramento della sicurezza, e rende sempre più fattibile per l'Italia il raggiungimento degli obiettivi europei sulla sicurezza stradale che prevedono la riduzione alla metà del numero di morti su strada entro il 2010.

Si ricorda che a partire dall'1.12.2009 la Società Concessioni Autostradali Venete - CAV SpA è subentrata nella gestione delle tratte autostradali in concessione alla Società Autostrade di Venezia e Padova.



La Mobilità nell'Anno





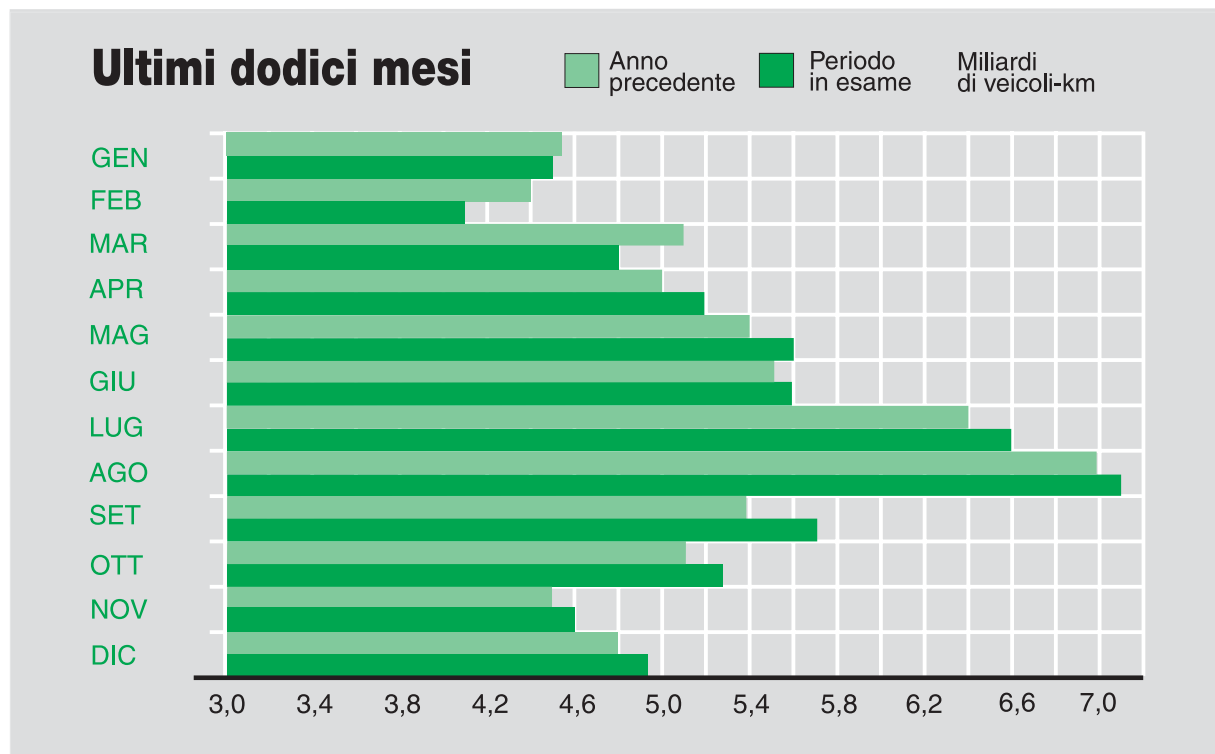
Traffico Veicoli Leggeri

milioni di veicoli-km

DATI MENSILI			DATI CUMULATI DA INIZIO ANNO				
Dicembre '09	'08	%	Società	km	2009	2008	%
2.954,0	2.860,2	3,3	AUTOSTRADE PER L'ITALIA	2.854,6	37.957,6	37.275,1	1,8
0,49	0,47	4,3	TRAFORO M.TE BIANCO	5,8	6,96	6,89	1,0
0,43	0,39	10,3	TRAFORO S.BERNARDO	12,8	6,74	6,61	2,0
7,1	6,5	9,2	R.A.V.	32,4	82,1	77,2	6,3
23,3	24,2	- 3,7	S.I.T.A.F.	82,5	251,1	252,7	- 0,6
26,9	26,3	2,3	S.A.V.	59,5	321,3	314,3	2,2
39,1	38,2	2,4	A.T.I.V.A.	74,8	465,8	464,1	0,4
5,4	4,8	12,5	ASTI-CUNEO (1)	39,4	65,3	27,7	-
143,9	137,2	4,9	S.A.T.A.P. A4	127,0	1.747,7	1.691,3	3,3
110,0	105,4	4,4	S.A.T.A.P. A21	164,9	1.447,5	1.462,2	- 1,0
55,0	50,8	8,3	TORINO-SAVONA	130,9	816,6	783,4	4,2
91,0	87,0	4,6	MILANO SERRAVALLE - MI. TANG.LI	86,3	1.276,5	1.246,0	2,4
51,6	50,1	3,0	CENTRO PADANE	88,6	664,6	669,3	- 0,7
286,5	281,0	2,0	BRESCIA-PADOVA	182,5	3.724,2	3.737,8	- 0,4
33,8	42,3	- 20,1	C.A.V. (2)	23,3	480,3	558,6	- 14,0
258,0	246,6	4,6	BRENNERO	314,0	3.339,4	3.275,8	1,9
132,6	137,0	- 3,2	AUTOVIE VENETE	189,0	1.852,2	1.875,9	- 1,3
74,3	71,0	4,6	AUTOSTRADA DEI FIORI	113,3	1.061,4	1.045,2	1,5
37,2	36,2	2,8	AUT.LE DELLA CISA	101,0	667,1	650,6	2,5
111,0	109,8	1,1	S.A.L.T.	154,9	1.641,6	1.638,0	0,2
10,2	10,5	- 2,9	S.A.T.	36,6	199,4	200,6	- 0,6
174,9	162,2	7,8	STRADA DEI PARCHI	281,4	2.115,2	2.062,9	2,5
80,6	80,6	0,0	TANG.LE DI NAPOLI	20,2	933,8	956,9	- 2,4
115,9	115,8	0,1	AUT. MERIDIONALI	51,6	1.408,3	1.411,4	- 0,2
117,0	115,3	1,5	CONSORZIO AUT. SICILIANE	258,6	1.554,4	1.569,6	- 1,0
4.940,2	4.799,9	2,9	TOTALE	5.485,9	64.087,1	63.260,1	1,3

(1) La tratta autostradale è in gestione alla Concessionaria Autostrada ASTI-CUNEO S.p.A. a partire dal mese di aprile 2008 (i dati statistici sono riportati a partire dal mese di luglio 2008).

(2) Solo per la tratta precedentemente di competenza della Società Autostrada di Venezia e Padova S.p.A.





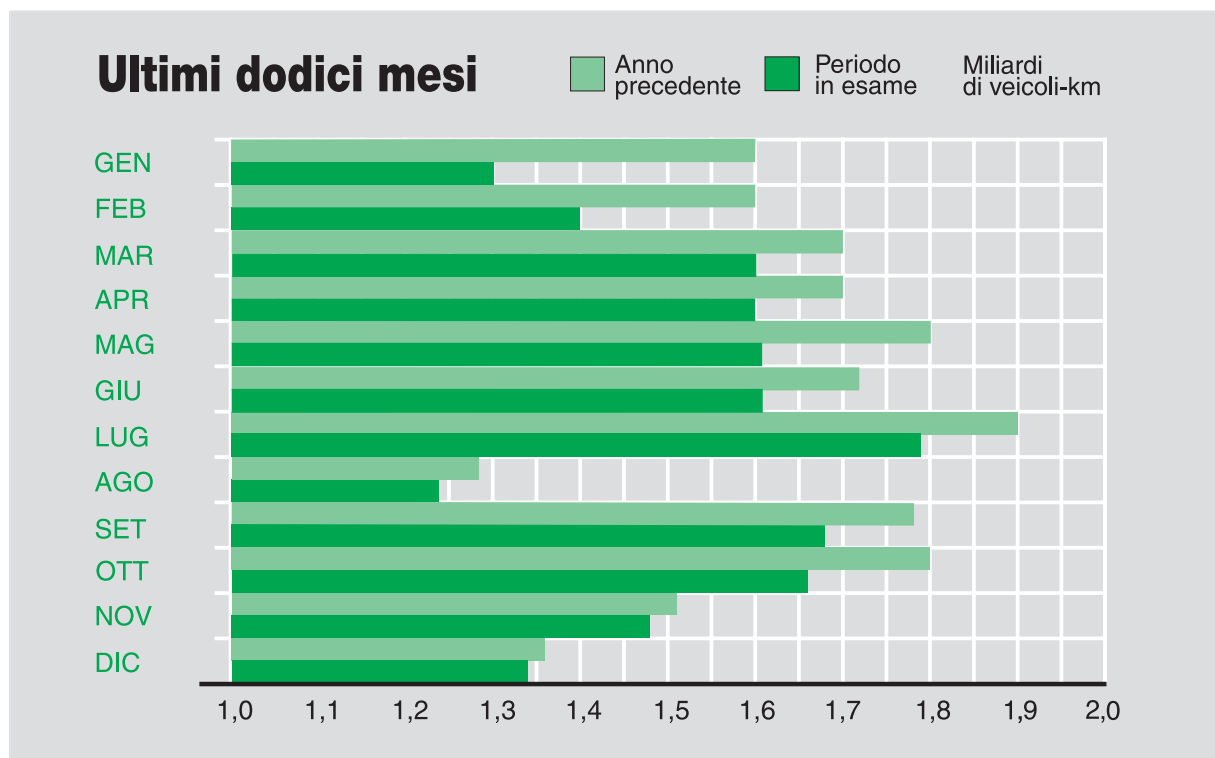
Traffico Veicoli Pesanti

milioni di veicoli-km

DATI MENSILI			DATI CUMULATI DA INIZIO ANNO				
Dicembre '09	'08	%	Società	km	2009	2008	%
788,9	806,4	- 2,2	AUTOSTRADE PER L'ITALIA	2.854,6	10.772,2	11.644,3	- 7,5
0,24	0,27	- 11,1	TRAFORO M.TE BIANCO	5,8	3,09	3,50	- 11,7
0,05	0,06	- 16,7	TRAFORO S.BERNARDO	12,8	0,67	0,83	- 19,3
2,1	2,1	0,0	R.A.V.	32,4	26,8	28,5	- 6,0
6,8	6,3	7,9	S.I.T.A.F.	82,5	88,8	104,0	- 14,6
5,8	6,0	- 3,3	S.A.V.	59,5	75,6	81,5	- 7,2
6,5	6,8	- 4,4	A.T.I.V.A.	74,8	86,8	95,2	- 8,8
1,7	1,7	0,0	ASTI-CUNEO (1)	39,4	22,0	9,6	129,2
41,9	41,6	0,7	S.A.T.A.P. A4	127,0	540,8	583,3	- 7,3
47,3	45,7	3,5	S.A.T.A.P. A21	164,9	633,2	712,0	- 11,1
12,3	11,7	5,1	TORINO-SAVONA	130,9	163,7	171,5	- 4,5
20,7	19,8	4,5	MILANO SERRAVALLE - MI. TANG.LI	86,3	276,1	288,7	- 4,4
22,7	23,2	- 2,2	CENTRO PADANE	88,6	328,6	344,2	- 4,5
100,6	100,6	0,0	BRESCIA-PADOVA	182,5	1.395,4	1.491,2	- 6,4
9,7	13,2	- 26,5	C.A.V. (2)	23,3	134,9	193,7	- 30,4
89,2	89,3	- 0,1	BRENNERO	314,0	1.242,4	1.380,2	- 10,0
52,6	54,7	- 3,8	AUTOVIE VENETE	189,0	719,8	819,8	- 12,2
19,8	19,2	3,1	AUTOSTRADA DEI FIORI	113,3	272,2	290,0	- 6,1
13,5	13,8	- 2,2	AUT.LE DELLA CISA	101,0	197,7	217,6	- 9,1
28,1	28,0	0,4	S.A.L.T.	154,9	396,8	436,1	- 9,0
2,7	2,6	3,8	S.A.T.	36,6	42,2	45,9	- 8,1
26,5	23,8	11,3	STRADA DEI PARCHI	281,4	332,9	334,0	- 0,3
7,3	7,3	0,0	TANG.LE DI NAPOLI	20,2	84,6	86,7	- 2,4
12,1	11,6	4,3	AUT. MERIDIONALI	51,6	150,9	159,1	- 5,2
20,3	20,5	- 1,0	CONSORZIO AUT. SICILIANE	258,6	270,2	282,2	- 4,3
1.339,4	1.356,2	- 1,2	TOTALE	5.485,9	18.258,4	19.803,6	- 7,8

(1) La tratta autostradale è in gestione alla Concessionaria Autostrada ASTI-CUNEO S.p.A. a partire dal mese di aprile 2008 (i dati statistici sono riportati a partire dal mese di luglio 2008).

(2) Solo per la tratta precedentemente di competenza della Società Autostrada di Venezia e Padova S.p.A.





Traffico Totale

milioni di veicoli-km

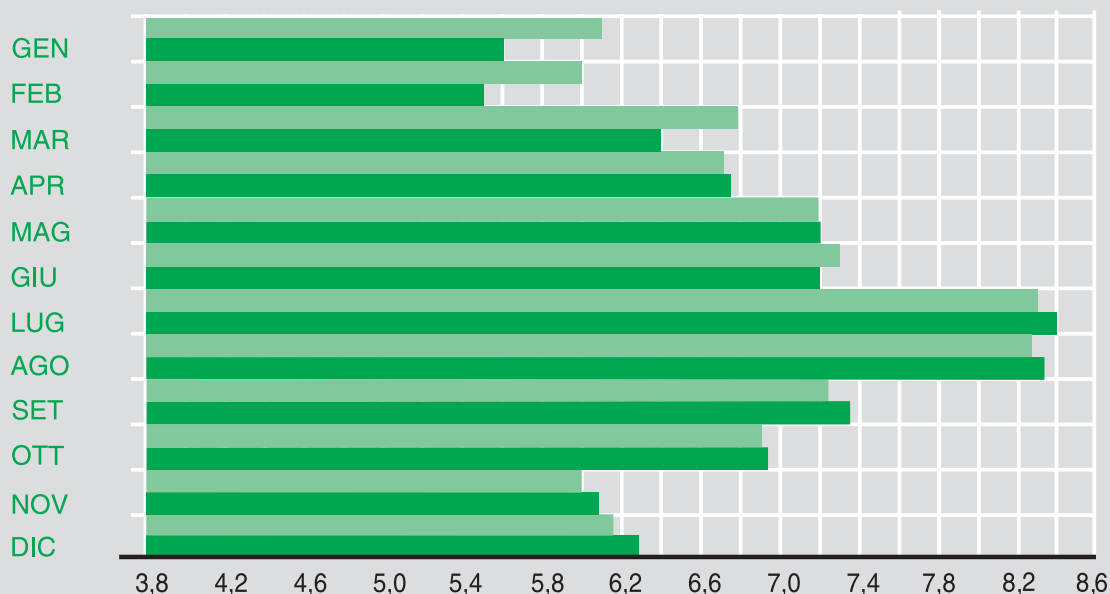
DATI MENSILI			DATI CUMULATI DA INIZIO ANNO				
Dicembre '09	'08	%	Società	km	2009	2008	%
3.742,9	3.666,6	2,1	AUTOSTRADE PER L'ITALIA	2.854,6	48.729,8	48.919,4	- 0,4
0,73	0,74	- 1,4	TRAFORO M.TE BIANCO	5,8	10,05	10,39	- 3,3
0,48	0,45	6,7	TRAFORO S.BERNARDO	12,8	7,41	7,44	- 0,4
9,2	8,6	7,0	R.A.V.	32,4	108,9	105,7	3,0
30,1	30,5	- 1,3	S.I.T.A.F.	82,5	339,9	356,7	- 4,7
32,7	32,3	1,2	S.A.V.	59,5	396,9	395,8	0,3
45,6	45,0	1,3	A.T.I.V.A.	74,8	552,6	559,3	- 1,2
7,1	6,5	9,2	ASTI-CUNEO (1)	39,4	87,3	37,3	134,0
185,8	178,8	3,9	S.A.T.A.P. A4	127,0	2.288,5	2.274,6	0,6
157,3	151,1	4,1	S.A.T.A.P. A21	164,9	2.080,7	2.174,2	- 4,3
67,3	62,5	7,7	TORINO-SAVONA	130,9	980,3	954,9	2,7
111,7	106,8	4,6	MILANO SERRAVALLE - MI. TANG.LI	86,3	1.552,6	1.534,7	1,2
74,3	73,3	1,4	CENTRO PADANE	88,6	993,2	1.013,5	- 2,0
387,1	381,6	1,4	BRESCIA-PADOVA	182,5	5.119,6	5.229,0	- 2,1
43,5	55,5	- 21,6	C.A.V. (2)	23,3	615,2	752,3	- 18,2
347,2	335,9	3,4	BRENNERO	314,0	4.581,8	4.656,0	- 1,6
185,2	191,7	- 3,4	AUTOVIE VENETE	189,0	2.572,0	2.695,7	- 4,6
94,1	90,2	4,3	AUTOSTRADA DEI FIORI	113,3	1.333,6	1.335,2	- 0,1
50,7	50,0	1,4	AUT.LE DELLA CISA	101,0	864,8	868,2	- 0,4
139,1	137,8	0,9	S.A.L.T.	154,9	2.038,4	2.074,1	- 1,7
12,9	13,1	- 1,5	S.A.T.	36,6	241,6	246,5	- 2,0
201,4	186,0	8,3	STRADA DEI PARCHI	281,4	2.448,1	2.396,9	2,1
87,9	87,9	0,0	TANG.LE DI NAPOLI	20,2	1.018,4	1.043,6	- 2,4
128,0	127,4	0,5	AUT. MERIDIONALI	51,6	1.559,2	1.570,5	- 0,7
137,3	135,8	1,1	CONSORZIO AUT. SICILIANE	258,6	1.824,6	1.851,8	- 1,5
6.279,6	6.156,1	2,0	TOTALE	5.485,9	82.345,5	83.063,7	- 0,9

(1) La tratta autostradale è in gestione alla Concessionaria Autostrada ASTI-CUNEO S.p.A. a partire dal mese di aprile 2008 (i dati statistici sono riportati a partire dal mese di luglio 2008).

(2) Solo per la tratta precedentemente di competenza della Società Autostrada di Venezia e Padova S.p.A.

Ultimi dodici mesi

■ Anno precedente ■ Periodo in esame
Miliardi di veicoli-km





Sicurezza

DATI CUMULATI DA INIZIO ANNO

	INCIDENTI						PERSONE COINVOLTE IN INCIDENTI					
	TOTALI ⁽¹⁾			MORTALI			FERITI			MORTI		
	2009	2008	%	2009	2008	%	2009	2008	%	2009	2008	%
LEGGERI	6.705	6.703	0,0	162	200	-19,0	11.429	11.490	-0,5	170	240	-29,2
PESANTI	1.451	1.703	-14,8	73	106	-31,1	2.204	2.507	-12,1	80	116	-31,0
TOTALE	8.156	8.406	-3,0	235	306	-23,2	13.633	13.997	-2,6	250	356	-29,8
TASSO	10	10	0,0	0,29	0,37	-21,6	17	17	0,0	0,30	0,43	-30,2

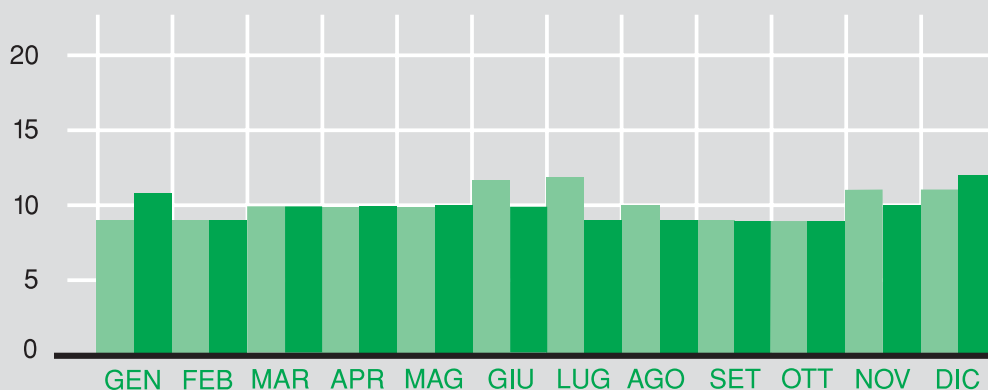
DATI MENSILI - DICEMBRE

	INCIDENTI						PERSONE COINVOLTE IN INCIDENTI					
	TOTALI ⁽¹⁾			MORTALI			FERITI			MORTI		
	2009	2008	%	2009	2008	%	2009	2008	%	2009	2008	%
LEGGERI	561	530	5,8	12	13	-7,7	972	953	2,0	14	16	-12,5
PESANTI	162	117	38,5	4	5	-20,0	248	161	54,0	5	5	0,0
TOTALE	723	647	11,7	16	18	-11,1	1.220	1.114	9,5	19	21	-9,5
TASSO	12	11	9,0	0,25	0,29	-13,8	19	18	5,6	0,30	0,34	-11,8

Incidenti ⁽¹⁾

Tassi degli ultimi dodici mesi

■ Anno precedente
 ■ Periodo in esame
 Numero x 100
milioni di veicoli-km



(1) Incidenti con feriti e/o morti.



Sicurezza

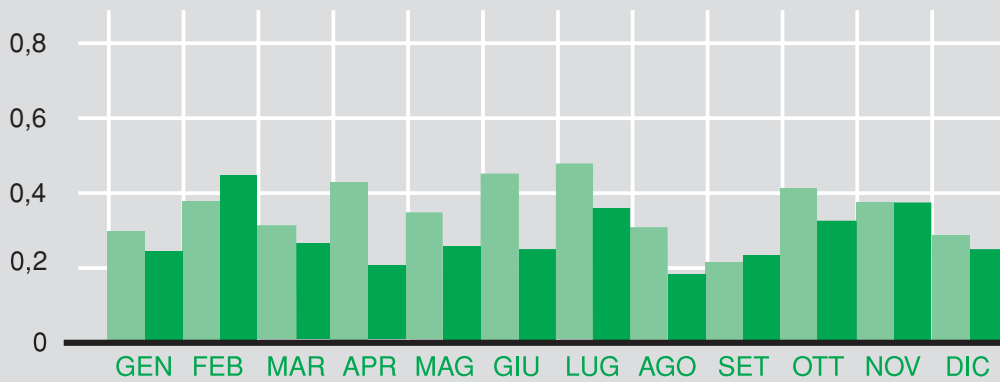
Incidenti mortali

Tassi degli ultimi dodici mesi

Anno precedente

Periodo in esame

Numero x 100 milioni di veicoli-km



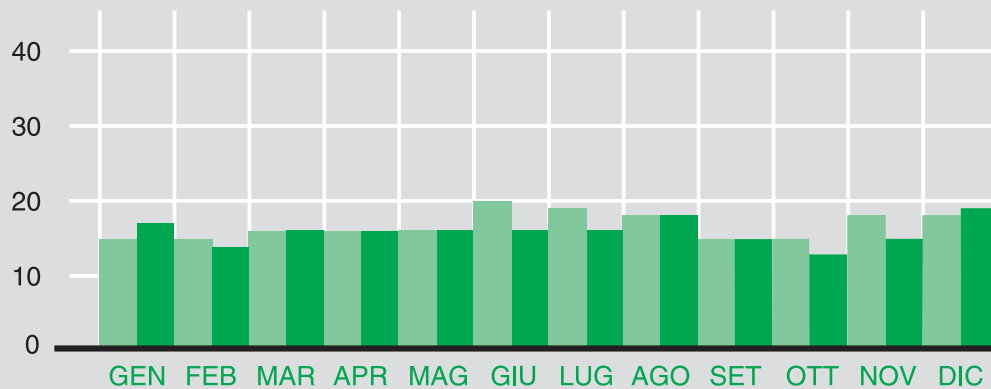
Feriti

Tassi degli ultimi dodici mesi

Anno precedente

Periodo in esame

Numero x 100 milioni di veicoli-km



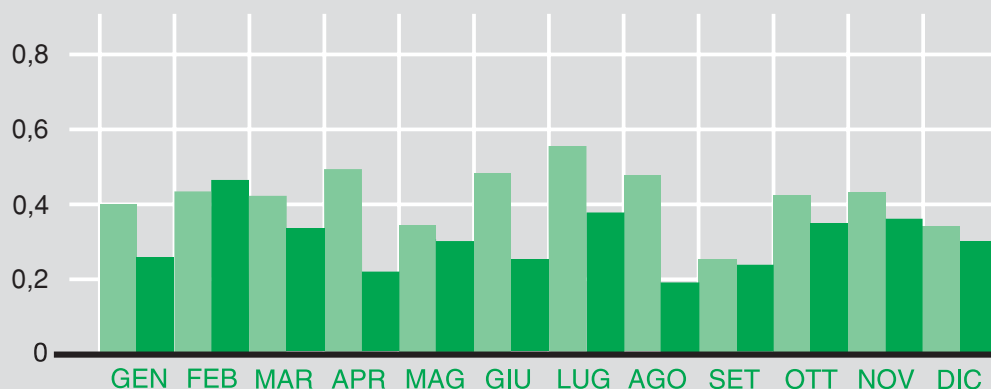
Morti

Tassi degli ultimi dodici mesi

Anno precedente

Periodo in esame

Numero x 100 milioni di veicoli-km





Le Concessionarie e la Rete

Società Concessionarie	Tronchi Autostradali in Esercizio	km
Autostrade per l'Italia	A1 Milano-Napoli e penetrazioni a Roma	803,5
	A4 Milano-Brescia	93,5
	A8-A9 Milano-Laghi-Chiasso	101,7
	A10 Genova-Savona	45,5
	A12 Genova-Sestri Levante	48,7
	A7 Genova-Serravalle	50,0
	A26 Genova Voltri-Gravellona Toce	244,9
	A11 Firenze-Pisa Nord	81,7
	A12 Roma-Civitavecchia	65,4
	A27 (VE) Mestre-Belluno (Pian di Vedoià)	82,2
	A23 Udine-Carnia-Tarvisio	101,2
	A13 Bologna-Padova	127,3
	A14 Bologna-Bari-Taranto	781,4
	A30 Caserta-Nola-Salerno	55,3
	A16 Napoli-Canosa	172,3
	Italiana Traforo Monte Bianco	T1 Traforo del Monte Bianco
Italiana Traforo del Gran San Bernardo	T2 Traforo del Gran San Bernardo	12,8
Raccordo Autostradale Valle d'Aosta	A5 Aosta-Trafofo Monte Bianco	32,4
Italiana Traforo Autostradale Frejus	T4 Traforo del Frejus	6,8
	A32 Torino-Bardonecchia	75,7
S.A.V.	A5 Quincinetto-Aosta Ovest	59,5
	- Rac. A5-SS27 del G.S. Bernardo*	7,9
A.T.I.V.A.	A5 Torino-Ivrea-Quincinetto	51,2
	A4-A5 Ivrea-Santheta	23,6
	- Sistema Tang.le di Torino*	81,0
Autostrada Asti-Cuneo	A33 Asti-Cuneo	39,4
S.A.T.A.P.	A4 Torino-Milano	127,0
	A21 Torino-Piacenza	164,9
Autostrada Torino-Savona	A6 Torino-Savona	130,9

Società Concessionarie	Tronchi Autostradali in Esercizio	km
Milano Serravalle-Milano Tangenziali	A50 Tangenziale Ovest di Milano*	31,5
	A51 Tangenziale Est di Milano*	29,4
	A52 Tangenziale Nord di Milano*	12,9
	A53 Racc.do Bereguardo-Pavia*	9,1
	A54 Tangenziale di Pavia*	8,4
	A7 Milano-Serravalle	86,3
	Autostrade Centro Padane	A21 Piacenza-Brescia
Autostrada Brescia-Verona-Vicenza-Padova	A4 Brescia-Verona-Vicenza-Padova	146,1
	A31 Vicenza-Piovene Rocchette	36,4
Concessioni Autostradali Venete - C.A.V.	A4 Padova est - bivio A4/A57	14,3
	A4 Bivio A4/A57 Quarto d'Altino	32,3
	A57 Tangenziale di Mestre (bivio A4/A57 Mestre-Terraglio)	18,1
	Raccordo Marco Polo*	9,4
Autostrada del Brennero	A22 Brennero-Verona-Modena	314,0
Autovie Venete	A4 (VE) Mestre-Trieste	115,4
	A57 Tangenziale di Mestre	10,5
	A23 Palmanova-Udine A28 Portogruaro-Conegliano	18,5 44,6
Autostrada dei Fiori	A10 Ventimiglia-Savona	113,3
Autocamionale della Cisa	A15 Parma-La Spezia	101,0
S.A.L.T.	A12 Sestri Levante-Livorno (con diram. Lucca e La Spezia)	154,9
S.A.T.	A12 Livorno-Rosignano M.	36,6
Strada dei Parchi	A24 Roma-L'Aquila-Teramo	166,5
	A25 Torano-Avezzano-Pescara	114,9
Tangenziale di Napoli	A56 Tangenziale Est-Ovest di Napoli	20,2
Autostrade Meridionali	A3 Napoli-Pompei-Salerno	51,6
Consorzio Autostrade Siciliane	A20 Messina-Palermo	181,8
	A18 Messina-Catania	76,8
	A18 Siracusa-Cassibile*	9,6

N.B. - Le statistiche qui pubblicate non comprendono i dati delle arterie contrassegnate con asterisco (*)