



---

# INFORMAZIONI

---

DATI PROVVISORI  
DELLE AUTOSTRADE ITALIANE  
IN CONCESSIONE

**2.2010**

**Febbraio 2010**

---

**Traffico e Sicurezza**



## In Breve

Nel febbraio appena trascorso si è rilevato un andamento delle percorrenze sostanzialmente in linea rispetto a quanto già registrato nel primo mese dell'anno, con la componente veicolare leggera che segna un aumento pari quasi al 3% cui fa in parte da contrappunto una lieve diminuzione subita dal comparto pesante, la quale comunque non è stata tanto rilevante da influire né sulle risultanze del traffico totale mensile (attestatosi su un +1,9% se paragonato al febbraio 2009), né sul cumulato globale da inizio

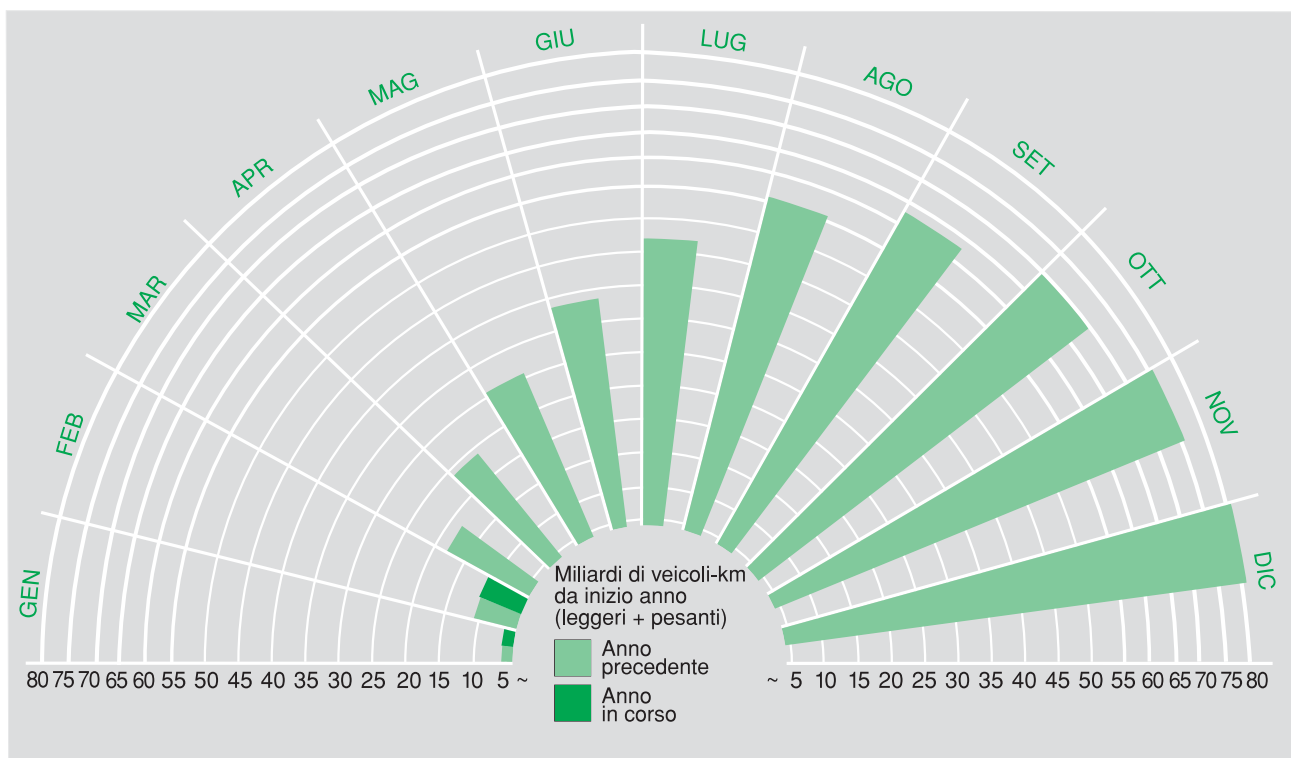
anno che ha visto un corposo e decisamente soddisfacente incremento del 2,7%. Globalmente, quasi undici miliardi e mezzo di veicoli-kilometro sono stati percorsi sulla rete autostradale in concessione in questi primi due mesi del 2010, un incremento di circa 300 milioni di veicoli-km in confronto allo stesso bimestre dell'anno precedente.

Passando alla sicurezza della circolazione, si evidenzia come sia ripresa in maniera netta, dopo la temporanea parentesi del gennaio scorso, la tendenza al miglioramento

dei principali indicatori del fenomeno: nello specifico, particolarmente favorevoli si sono dimostrati l'indice relativo al tasso di mortalità (diminuito di oltre il 13%) e quello concernente l'incidentalità mortale (-22,7%), i quali hanno conseguentemente permesso il recupero anche di buona parte del gap creatosi nei relativi dati cumulati a seguito dei risultati non positivi del primo mese dell'anno. Assolutamente stabili, invece, i tassi relativi ad incidentalità e persone rimaste ferite in tali eventi.



## La Mobilità nell'Anno





# Traffico Veicoli Leggeri

milioni di veicoli-km

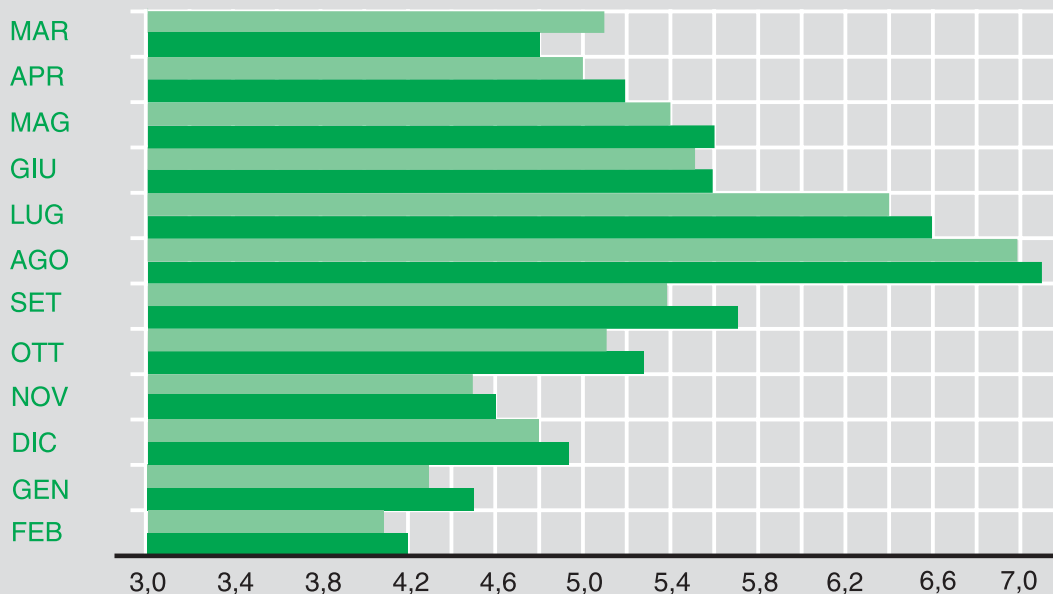
DATI MENSILI			DATI CUMULATI DA INIZIO ANNO				
Febbraio '10	'09	%	Società	km	2010	2009	%
2.445,6	2.376,2	2,9	AUTOSTRADE PER L'ITALIA	2.854,6	5.084,9	4.911,7	3,5
0,41	0,41	0,0	TRAFORO M.TE BIANCO	5,8	0,87	0,87	0,0
0,35	0,33	6,1	TRAFORO S.BERNARDO	12,8	0,70	0,68	2,9
6,2	5,5	12,7	R.A.V.	32,4	13,3	11,8	12,7
21,5	22,1	- 2,7	S.I.T.A.F.	82,5	46,8	47,3	- 1,1
23,5	23,5	0,0	S.A.V.	59,5	50,2	49,4	1,6
34,8	35,1	- 0,9	A.T.I.V.A.	74,8	72,1	71,6	0,7
4,6	4,3	7,0	ASTI-CUNEO	39,4	9,2	8,3	10,8
133,2	131,1	1,6	S.A.T.A.P. A4	127,0	269,7	256,7	5,1
96,3	95,4	0,9	S.A.T.A.P. A21	164,9	193,5	186,8	3,6
48,8	50,1	- 2,6	TORINO-SAVONA	130,9	100,1	99,1	1,0
82,5	81,9	0,7	MILANO SERRAVALLE - MI. TANG.LI	86,3	167,6	161,6	3,7
47,3	46,1	2,6	CENTRO PADANE	88,6	92,3	90,7	1,8
277,9	257,6	7,9	BRESCIA-PADOVA	182,5	541,7	516,7	4,8
56,8	49,0	15,9	C.A.V.*	55,6	115,8	49,0	-
225,0	217,3	3,5	BRENNERO	314,0	474,0	456,3	3,9
113,7	113,9	- 0,2	AUTOVIE VENETE	189,0	239,5	242,6	- 1,3
62,2	62,5	- 0,5	AUTOSTRADA DEI FIORI	113,3	130,3	129,8	0,4
33,5	33,6	- 0,3	AUT.LE DELLA CISA	101,0	66,1	64,7	2,2
98,7	98,5	0,2	S.A.L.T.	154,9	207,4	199,8	3,8
8,4	8,8	- 4,5	S.A.T.	36,6	17,3	18,1	- 4,4
147,8	138,3	6,9	STRADA DEI PARCHI	281,4	308,5	292,0	5,7
72,8	72,4	0,6	TANG.LE DI NAPOLI	20,2	148,3	149,2	- 0,6
101,2	101,5	- 0,3	AUT. MERIDIONALI	51,6	209,1	209,4	- 0,1
100,0	98,8	1,2	CONSORZIO AUT. SICILIANE	258,6	208,8	205,6	1,6
<b>4.243,1</b>	<b>4.124,2</b>	<b>2,9</b>	<b>TOTALE</b>	<b>5.518,2</b>	<b>8.768,1</b>	<b>8.429,8</b>	<b>4,0</b>

(\*) - Non confrontabili con i dati 2009 in quanto relativi ad una diversa estesa autostradale di riferimento.

## Ultimi dodici mesi

■ Anno precedente ■ Periodo in esame

Miliardi di veicoli-km



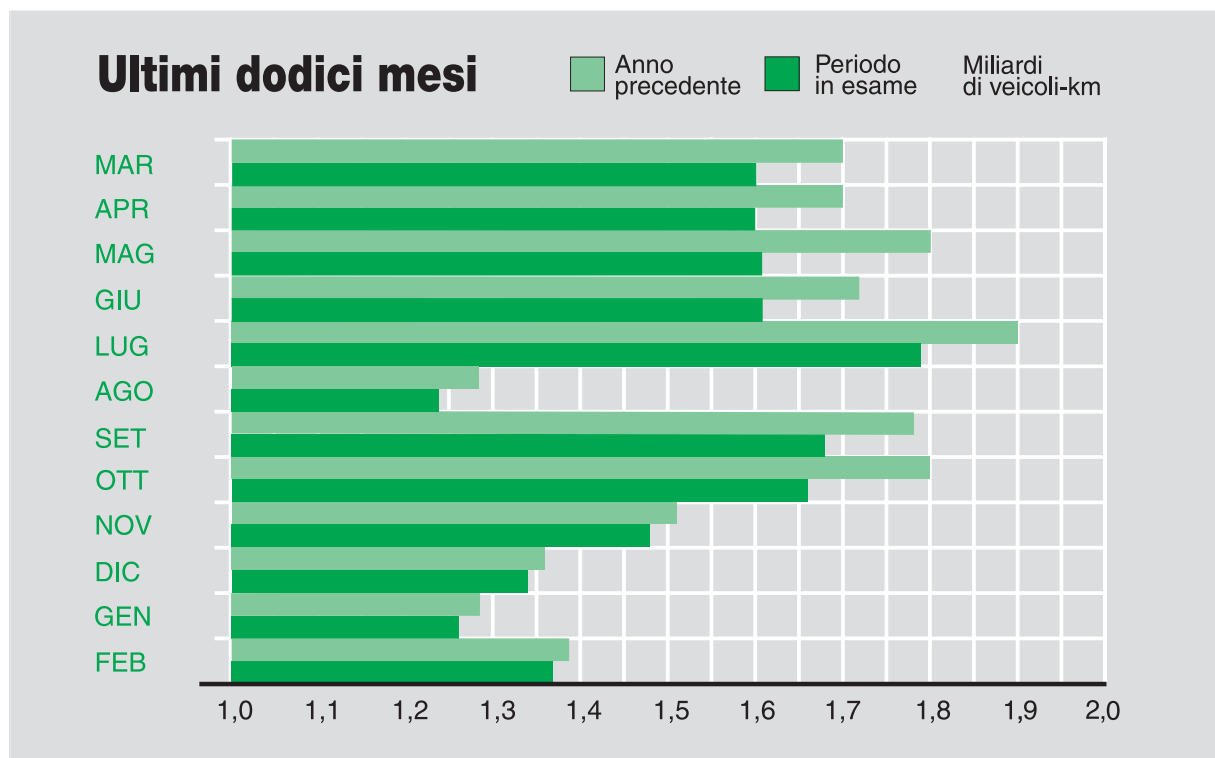


# Traffico Veicoli Pesanti

milioni di veicoli-km

DATI MENSILI			DATI CUMULATI DA INIZIO ANNO				
Febbraio '10	'09	%	Società	km	2010	2009	%
796,7	817,0	- 2,5	AUTOSTRADE PER L'ITALIA	2.854,6	1.522,8	1.580,7	- 3,7
0,28	0,26	7,7	TRAFORO M.TE BIANCO	5,8	0,53	0,52	1,9
0,10	0,10	- 16,7	TRAFORO S.BERNARDO	12,8	0,10	0,10	- 10,0
2,1	1,9	10,5	R.A.V.	32,4	4,2	3,8	10,5
7,2	7,3	- 1,4	S.I.T.A.F.	82,5	14,2	14,4	- 1,4
5,8	5,6	3,6	S.A.V.	59,5	11,3	11,0	2,7
6,7	6,5	3,1	A.T.I.V.A.	74,8	13,0	12,7	2,4
1,7	1,7	0,0	ASTI-CUNEO	39,4	3,2	3,2	0,0
44,4	43,2	2,8	S.A.T.A.P. A4	127,0	84,6	83,3	1,6
49,5	48,7	1,6	S.A.T.A.P. A21	164,9	93,3	91,7	1,7
12,4	12,5	- 0,8	TORINO-SAVONA	130,9	23,3	23,8	- 2,1
21,6	20,9	3,3	MILANO SERRAVALLE - MI. TANG.LI	86,3	41,0	39,6	3,5
24,9	24,5	1,6	CENTRO PADANE	88,6	47,1	46,2	1,9
104,3	106,1	- 1,7	BRESCIA-PADOVA	182,5	203,8	202,4	0,7
21,7	19,4	11,9	C.A.V.*	55,6	42,3	19,4	-
90,6	90,6	0,0	BRENNERO	314,0	174,2	176,8	- 1,5
51,4	54,3	- 5,3	AUTOVIE VENETE	189,0	100,1	106,4	- 5,9
21,5	20,9	2,9	AUTOSTRADA DEI FIORI	113,3	40,5	40,1	1,0
14,5	14,7	- 1,4	AUT.LE DELLA CISA	101,0	27,2	27,6	- 1,4
29,7	29,6	0,3	S.A.L.T.	154,9	57,0	56,7	0,5
2,6	2,6	0,0	S.A.T.	36,6	4,9	5,0	- 2,0
25,5	23,4	9,0	STRADA DEI PARCHI	281,4	49,7	46,6	6,7
6,6	6,6	0,0	TANG.LE DI NAPOLI	20,2	13,4	13,6	- 1,5
11,0	11,1	- 0,9	AUT. MERIDIONALI	51,6	21,7	21,9	- 0,9
20,0	19,4	3,1	CONSORZIO AUT. SICILIANE	258,6	38,4	38,7	- 0,8
<b>1.372,7</b>	<b>1.388,8</b>	<b>-1,2</b>	<b>TOTALE</b>	<b>5.518,2</b>	<b>2.631,8</b>	<b>2.666,2</b>	<b>-1,3</b>

(\*) - Non confrontabili con i dati 2009 in quanto relativi ad una diversa estesa autostradale di riferimento.



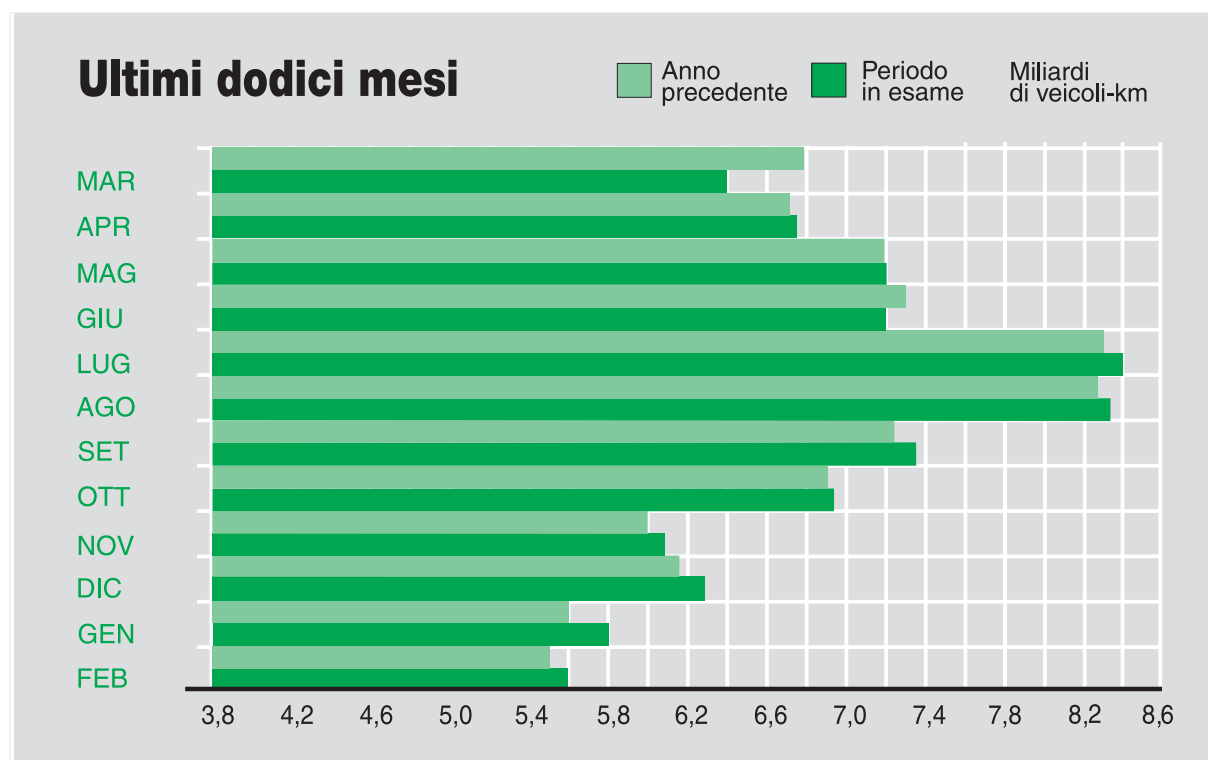


# Traffico Totale

milioni di veicoli-km

DATI MENSILI			DATI CUMULATI DA INIZIO ANNO				
Febbraio '10	'09	%	Società	km	2010	2009	%
3.242,3	3.193,2	1,5	AUTOSTRADE PER L'ITALIA	2.854,6	6.607,7	6.492,4	1,8
0,69	0,67	3,0	TRAFORO M.TE BIANCO	5,8	1,40	1,39	0,7
0,40	0,40	2,6	TRAFORO S.BERNARDO	12,8	0,80	0,80	1,3
8,3	7,4	12,2	R.A.V.	32,4	17,5	15,6	12,2
28,7	29,4	- 2,4	S.I.T.A.F.	82,5	61,0	61,7	- 1,1
29,3	29,1	0,7	S.A.V.	59,5	61,5	60,4	1,8
41,5	41,6	- 0,2	A.T.I.V.A.	74,8	85,1	84,3	0,9
6,3	6,0	5,0	ASTI-CUNEO	39,4	12,4	11,5	7,8
177,6	174,3	1,9	S.A.T.A.P. A4	127,0	354,3	340,0	4,2
145,8	144,1	1,2	S.A.T.A.P. A21	164,9	286,8	278,5	3,0
61,2	62,6	- 2,2	TORINO-SAVONA	130,9	123,4	122,9	0,4
104,1	102,8	1,3	MILANO SERRAVALLE - MI. TANG.LI	86,3	208,6	201,2	3,7
72,2	70,6	2,3	CENTRO PADANE	88,6	139,4	136,9	1,8
382,2	363,7	5,1	BRESCIA-PADOVA	182,5	745,5	719,1	3,7
78,5	68,4	14,8	C.A.V.*	55,6	158,1	68,4	-
315,6	307,9	2,5	BRENNERO	314,0	648,2	633,1	2,4
165,1	168,2	- 1,8	AUTOVIE VENETE	189,0	339,6	349,0	- 2,7
83,7	83,4	0,4	AUTOSTRADA DEI FIORI	113,3	170,8	169,9	0,5
48,0	48,3	- 0,6	AUT.LE DELLA CISA	101,0	93,3	92,3	1,1
128,4	128,1	0,2	S.A.L.T.	154,9	264,4	256,5	3,1
11,0	11,4	- 3,5	S.A.T.	36,6	22,2	23,1	- 3,9
173,3	161,7	7,2	STRADA DEI PARCHI	281,4	358,2	338,6	5,8
79,4	79,0	0,5	TANG.LE DI NAPOLI	20,2	161,7	162,8	- 0,7
112,2	112,6	- 0,4	AUT. MERIDIONALI	51,6	230,8	231,3	- 0,2
120,0	118,2	1,5	CONSORZIO AUT. SICILIANE	258,6	247,2	244,3	1,2
<b>5.615,8</b>	<b>5.513,0</b>	<b>1,9</b>	<b>TOTALE</b>	<b>5.518,2</b>	<b>11.399,9</b>	<b>11.096,0</b>	<b>2,7</b>

(\*) - Non confrontabili con i dati 2009 in quanto relativi ad una diversa estesa autostradale di riferimento.





# Sicurezza

## DATI CUMULATI DA INIZIO ANNO

	INCIDENTI						PERSONE COINVOLTE IN INCIDENTI					
	TOTALI <sup>(1)</sup>			MORTALI			FERITI			MORTI		
	2010	2009	%	2010	2009	%	2010	2009	%	2010	2009	%
LEGGERI	898	916	-2,0	31	27	14,8	1.507	1.516	-0,6	36	29	24,1
PESANTI	215	195	10,3	8	11	-27,3	295	275	7,3	10	11	-9,1
TOTALE	1.113	1.111	0,2	39	38	2,6	1.802	1.791	0,6	46	40	15,0
TASSO	10	10	0,0	0,34	0,34	0,0	16	16	0,0	0,40	0,36	11,1

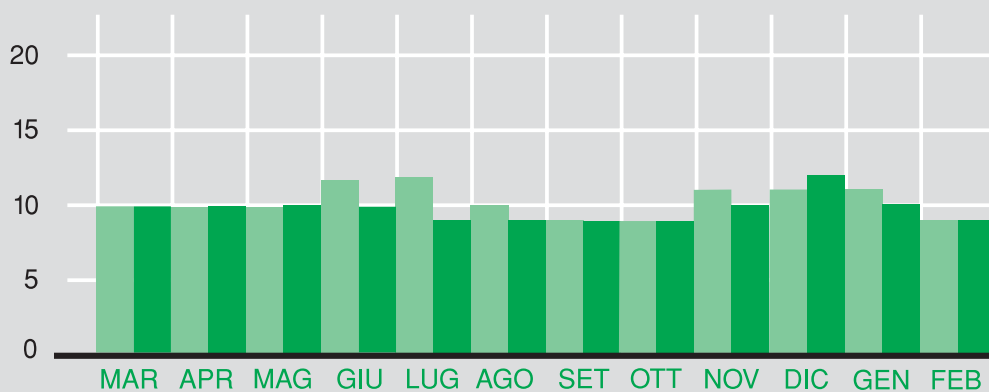
## DATI MENSILI - FEBBRAIO

	INCIDENTI						PERSONE COINVOLTE IN INCIDENTI					
	TOTALI <sup>(1)</sup>			MORTALI			FERITI			MORTI		
	2010	2009	%	2010	2009	%	2010	2009	%	2010	2009	%
LEGGERI	413	400	3,3	13	17	-23,5	667	659	1,2	14	18	-22,2
PESANTI	110	96	14,6	6	7	-14,3	145	131	10,7	8	7	14,3
TOTALE	523	496	5,4	19	24	-20,8	812	790	2,8	22	25	-12,0
TASSO	9	9	0,0	0,34	0,44	-22,7	14	14	0,0	0,39	0,45	-13,3

### Incidenti <sup>(1)</sup>

Tassi degli ultimi dodici mesi

■ Anno precedente
 ■ Periodo in esame
 Numero x 100  
milioni di veicoli-km



(1) Incidenti con feriti e/o morti.



# Sicurezza

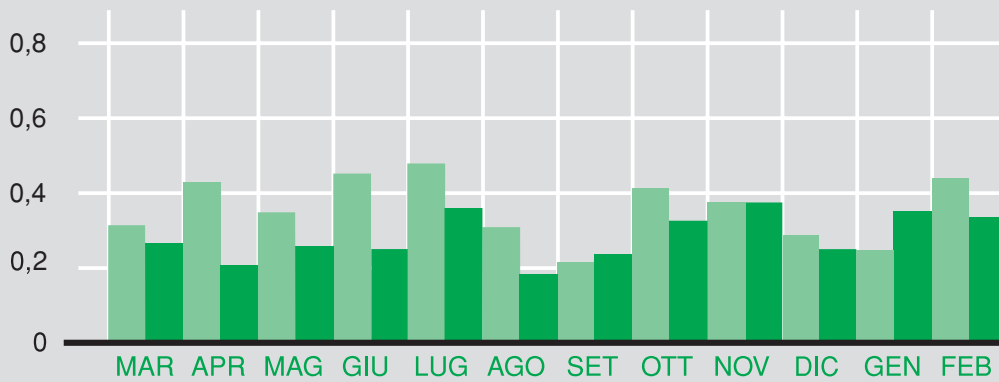
## Incidenti mortali

Tassi degli ultimi dodici mesi

Anno precedente

Periodo in esame

Numero x 100 milioni di veicoli-km



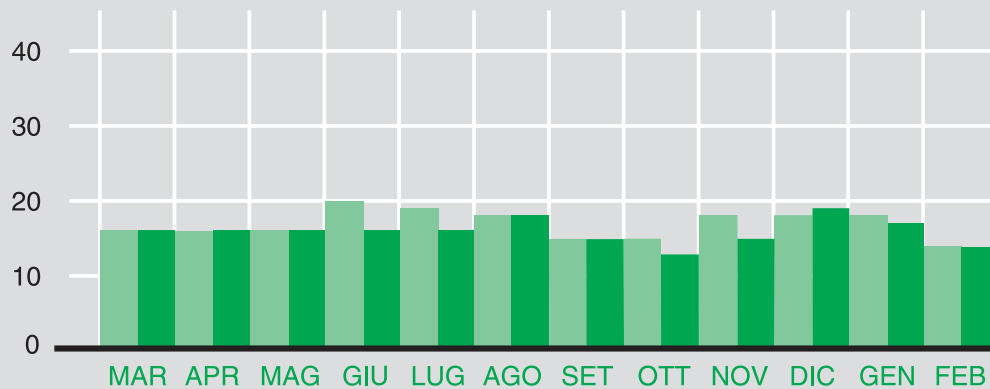
## Feriti

Tassi degli ultimi dodici mesi

Anno precedente

Periodo in esame

Numero x 100 milioni di veicoli-km



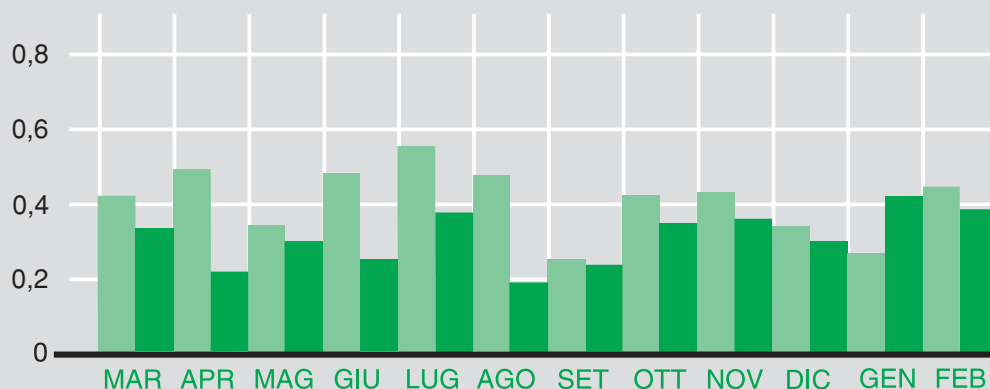
## Morti

Tassi degli ultimi dodici mesi

Anno precedente

Periodo in esame

Numero x 100 milioni di veicoli-km





# Le Concessionarie e la Rete

Società Concessionarie	Tronchi Autostradali in Esercizio	km	Società Concessionarie	Tronchi Autostradali in Esercizio	km
<b>Autostrade per l'Italia</b>	A1 Milano-Napoli e penetrazioni a Roma	803,5	<b>Milano Serravalle-Milano Tangenziali</b>	A50 Tangenziale Ovest di Milano*	31,5
	A4 Milano-Brescia	93,5		A51 Tangenziale Est di Milano*	29,4
	A8-A9 Milano-Laghi-Chiasso	101,7		A52 Tangenziale Nord di Milano*	12,9
	A10 Genova-Savona	45,5		A53 Racc.do Bereguardo-Pavia*	9,1
	A12 Genova-Sestri Levante	48,7		A54 Tangenziale di Pavia*	8,4
	A7 Genova-Serravalle	50,0		A7 Milano-Serravalle	86,3
	A26 Genova Voltri-Gravellona Toce	244,9		<b>Autostrade Centro Padane</b>	A21 Piacenza-Brescia
	A11 Firenze-Pisa Nord	81,7	<b>Autostrada Brescia-Verona-Vicenza-Padova</b>	A4 Brescia-Verona-Vicenza-Padova	146,1
	A12 Roma-Civitavecchia	65,4		A31 Vicenza-Piovene Rocchette	36,4
	A27 (VE) Mestre-Belluno (Pian di Vedoià)	82,2		<b>Concessioni Autostradali Venete - C.A.V.</b>	A4 Padova est - bivio A4/A57
	A23 Udine-Carnia-Tarvisio	101,2	A4 Bivio A4/A57 Quarto d'Altino	32,3	
	A13 Bologna-Padova	127,3	A57 Tangenziale di Mestre (bivio A4/A57 - Mestre-Terraglio*)	18,1	
	A14 Bologna-Bari-Taranto	781,4	Raccordo Marco Polo*	9,4	
	A30 Caserta-Nola-Salerno	55,3	<b>Autostrada del Brennero</b>	A22 Brennero-Verona-Modena	314,0
	A16 Napoli-Canosa	172,3	<b>Autovie Venete</b>	A4 (VE) Mestre-Trieste	115,4
	<b>Italiana Traforo Monte Bianco</b>	T1 Traforo del Monte Bianco	5,8	A57 Tangenziale di Mestre	10,5
<b>Italiana Traforo del Gran San Bernardo</b>	T2 Traforo del Gran San Bernardo	12,8	A23 Palmanova-Udine	18,5	
<b>Raccordo Autostradale Valle d'Aosta</b>	A5 Aosta-Trafofo Monte Bianco	32,4	A28 Portogruaro-Conegliano	44,6	
<b>Italiana Traforo Autostradale Frejus</b>	T4 Traforo del Frejus	6,8	<b>Autostrada dei Fiori</b>	A10 Ventimiglia-Savona	113,3
	A32 Torino-Bardonecchia	75,7	<b>Autocamionale della Cisa</b>	A15 Parma-La Spezia	101,0
<b>S.A.V.</b>	A5 Quincinetto-Aosta Ovest	59,5	<b>S.A.L.T.</b>	A12 Sestri Levante-Livorno (con diram. Lucca e La Spezia)	154,9
	- Rac. A5-SS27 del G.S. Bernardo*	7,9	<b>S.A.T.</b>	A12 Livorno-Rosignano M.	36,6
<b>A.T.I.V.A.</b>	A5 Torino-Ivrea-Quincinetto	51,2	<b>Strada dei Parchi</b>	A24 Roma-L'Aquila-Teramo	166,5
	A4-A5 Ivrea-Santheta	23,6	A25 Torano-Avezzano-Pescara	114,9	
	A55 Sistema Tang.le di Torino*	81,0	<b>Tangenziale di Napoli</b>	A56 Tangenziale Est-Ovest di Napoli	20,2
<b>Autostrada Asti-Cuneo</b>	A33 Asti-Cuneo	39,4	<b>Autostrade Meridionali</b>	A3 Napoli-Pompei-Salerno	51,6
<b>S.A.T.A.P.</b>	A4 Torino-Milano	127,0	<b>Consorzio Autostrade Siciliane</b>	A20 Messina-Palermo	181,8
	A21 Torino-Piacenza	164,9	A18 Messina-Catania	76,8	
<b>Autostrada Torino-Savona</b>	A6 Torino-Savona	130,9	A18 Siracusa-Gela*	39,8	

N.B. - Le statistiche qui pubblicate non comprendono i dati delle arterie contrassegnate con asterisco (\*)