



---

# INFORMAZIONI

---

DATI PROVVISORI  
DELLE AUTOSTRADE ITALIANE  
IN CONCESSIONE

**5.2010**

**Maggio 2010**

---

**Traffico e Sicurezza**



## In Breve

I dati della mobilità del mese di maggio mostrano, rispetto al corrispondente mese dell'anno passato, leggere differenze nelle risultanze relative alle due componenti del traffico; infatti, se per quanto riguarda i veicoli leggeri si è registrato, in controtendenza con l'andamento precedente, un lieve calo delle percorrenze (certamente influenzato dalle pessime condizioni atmosferiche avute nel periodo in esame) pari all'1,8%, il traffico pesante ha invece segnato un incremento il quale – seppur non elevato – ha comunque contribuito a ridimensionare in

parte l'effetto negativo del dato ottenuto dal comparto leggero, facendo sì che le risultanze sul traffico totale delle due componenti risultino solo leggermente inferiori (-1,2%) a quelle ottenute nel maggio del 2009.

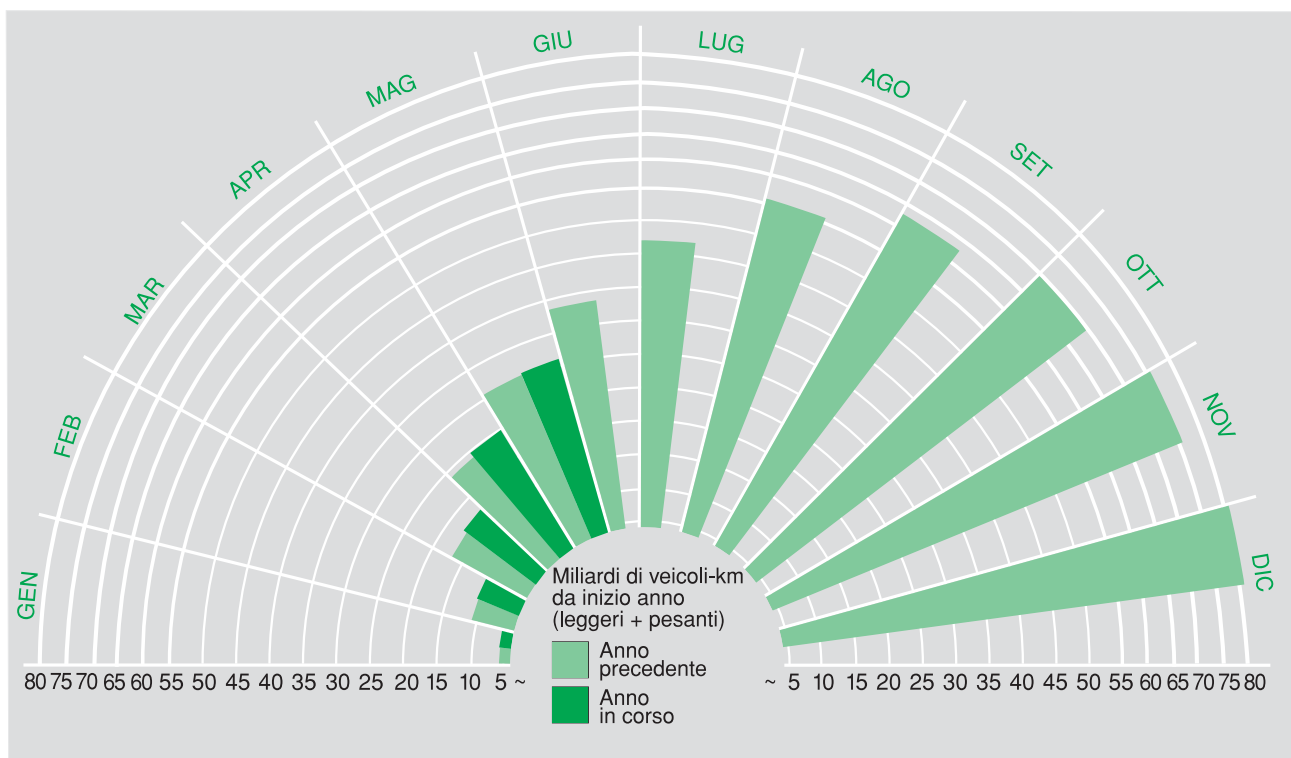
Complessivamente, oltre 32 miliardi di veicoli-kilometro sono stati percorsi sulla rete da inizio anno, con un variazione annuale positiva pari in percentuale all'1,3.

Passando ora all'analisi dei dati concernenti la sicurezza stradale, nel mese in esame si deve purtroppo notare come, a

fronte di un netto calo del tasso di incidentalità (-10%) e di quello concernente le persone rimaste ferite in tali eventi (-12,5%), si sia purtroppo assistito ad un lieve aumento della mortalità che ha di conseguenza influito negativamente anche sul collegato rapporto tra incidenti mortali e percorrenze. E' bene comunque sottolineare come si stiano esaminando numeri su una scala molto ridotta, ragion per cui anche una loro minima variazione può dar luogo a cambiamenti di percentuale in apparenza elevati.



## La Mobilità nell'Anno





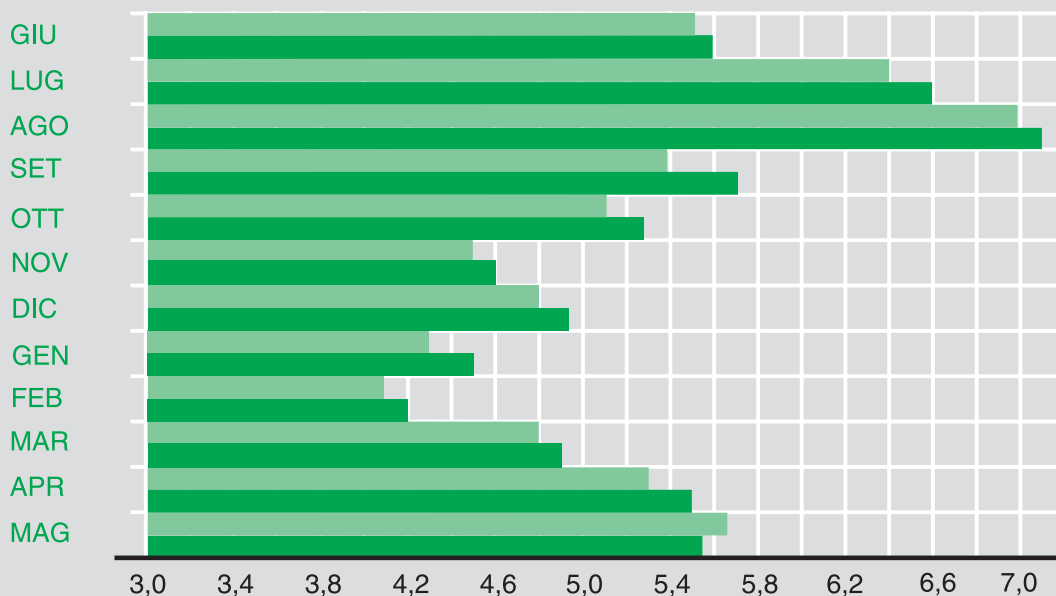
# Traffico Veicoli Leggeri

milioni di veicoli-km

DATI MENSILI			DATI CUMULATI DA INIZIO ANNO				
Maggio '10	'09	%	Società	km	2010	2009	%
3.254,7	3.315,4	- 1,8	AUTOSTRADE PER L'ITALIA	2.854,6	14.425,2	14.202,6	1,6
0,53	0,53	0,0	TRAFORO M.TE BIANCO	5,8	2,60	2,50	4,0
0,69	0,67	3,0	TRAFORO S.BERNARDO	12,8	2,46	2,41	2,1
5,4	5,8	- 6,9	R.A.V.	32,4	32,3	30,6	5,6
16,0	16,9	- 5,3	S.I.T.A.F.	82,5	103,5	104,4	- 0,9
22,6	24,3	- 7,0	S.A.V.	59,5	124,1	125,1	- 0,8
37,5	37,6	- 0,3	A.T.I.V.A.	74,8	187,5	186,1	0,8
6,1	5,6	8,9	ASTI-CUNEO	39,4	26,7	24,5	9,0
160,7	155,0	3,7	S.A.T.A.P. A4	127,0	741,8	711,0	4,3
131,3	130,9	0,3	S.A.T.A.P. A21	164,9	567,1	553,6	2,4
69,6	79,2	- 12,1	TORINO-SAVONA	130,9	296,8	305,1	- 2,7
115,9	121,0	- 4,2	MILANO SERRAVALLE - MI. TANG.LI	86,3	492,6	491,0	0,3
60,9	59,8	1,8	CENTRO PADANE	88,6	270,2	261,0	3,5
340,4	338,7	0,5	BRESCIA-PADOVA	182,5	1.519,3	1.468,9	3,4
73,5	70,4	4,4	C.A.V.	55,6	326,5	285,3	14,4
278,2	274,5	1,3	BRENNERO	314,0	1.253,5	1.222,3	2,6
158,1	162,4	- 2,6	AUTOVIE VENETE	189,0	681,3	690,8	- 1,4
89,8	97,2	- 7,6	AUTOSTRADA DEI FIORI	113,3	381,4	389,7	- 2,1
57,7	64,3	- 10,3	AUT.LE DELLA CISA	101,0	218,1	224,2	- 2,7
140,3	149,2	- 6,0	S.A.L.T.	154,9	601,7	600,0	0,3
16,1	18,8	- 14,4	S.A.T.	36,6	58,5	62,8	- 6,8
177,0	185,4	- 4,5	STRADA DEI PARCHI	281,4	829,3	806,1	2,9
85,6	83,5	2,5	TANG.LE DI NAPOLI	20,2	397,7	393,5	1,1
124,6	126,7	- 1,7	AUT. MERIDIONALI	51,6	569,0	572,4	- 0,6
130,3	131,1	- 0,6	CONSORZIO AUT. SICILIANE	258,6	576,9	571,4	1,0
<b>5.553,5</b>	<b>5.654,9</b>	<b>-1,8</b>	<b>TOTALE</b>	<b>5.518,2</b>	<b>24.686,1</b>	<b>24.287,3</b>	<b>1,6</b>

## Ultimi dodici mesi

■ Anno precedente
 ■ Periodo in esame
 Miliardi di veicoli-km





# Traffico Veicoli Pesanti

milioni di veicoli-km

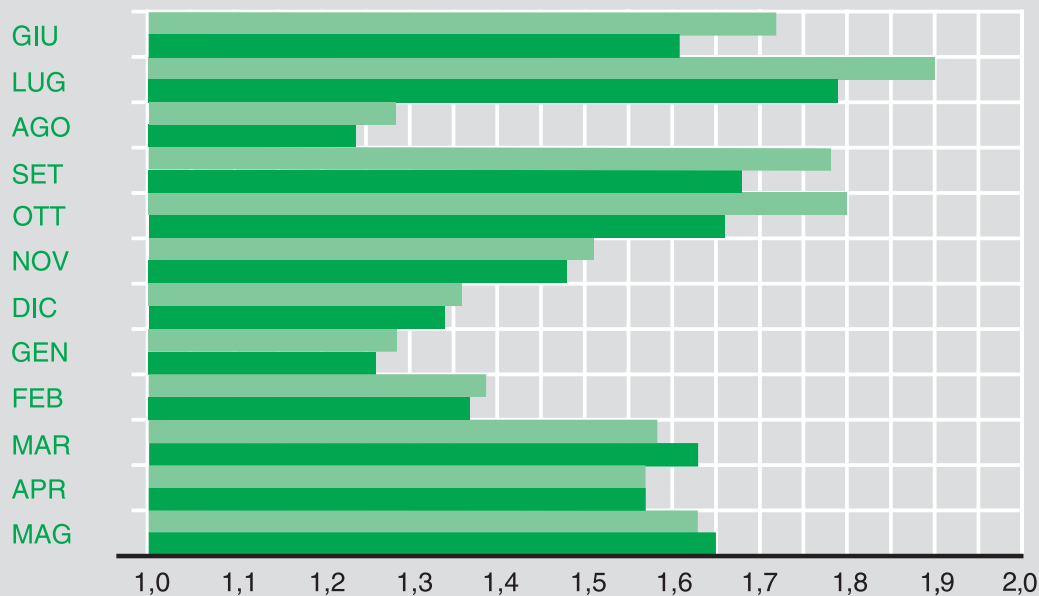
DATI MENSILI			DATI CUMULATI DA INIZIO ANNO				
Maggio '10	'09	%	Società	km	2010	2009	%
960,9	965,9	- 0,5	AUTOSTRADE PER L'ITALIA	2.854,6	4.334,2	4.411,5	- 1,8
0,29	0,26	11,5	TRAFORO M.TE BIANCO	5,8	1,43	1,32	8,3
0,06	0,05	20,0	TRAFORO S.BERNARDO	12,8	0,28	0,29	- 3,4
2,5	2,2	13,6	R.A.V.	32,4	11,7	10,4	12,5
7,5	6,9	8,7	S.I.T.A.F.	82,5	37,8	36,1	4,7
6,8	6,3	7,9	S.A.V.	59,5	31,4	29,7	5,7
7,1	7,2	- 1,4	A.T.I.V.A.	74,8	35,0	34,4	1,7
1,9	1,8	5,6	ASTI-CUNEO	39,4	9,0	8,5	5,9
49,6	46,4	6,9	S.A.T.A.P. A4	127,0	235,5	222,9	5,7
58,5	56,0	4,5	S.A.T.A.P. A21	164,9	267,6	257,4	4,0
15,3	15,0	2,0	TORINO-SAVONA	130,9	67,8	67,4	0,6
25,9	24,8	4,4	MILANO SERRAVALLE - MI. TANG.LI	86,3	117,4	112,5	4,4
28,9	27,4	5,5	CENTRO PADANE	88,6	132,3	127,8	3,5
120,6	119,8	0,7	BRESCIA-PADOVA	182,5	571,7	556,9	2,7
26,8	25,1	6,8	C.A.V.	55,6	118,1	104,8	12,7
113,2	109,6	3,3	BRENNERO	314,0	504,6	494,0	2,1
64,4	64,5	- 0,2	AUTOVIE VENETE	189,0	288,5	293,7	- 1,8
25,4	24,9	2,0	AUTOSTRADA DEI FIORI	113,3	116,9	113,7	2,8
18,8	18,4	2,2	AUT.LE DELLA CISA	101,0	81,1	79,8	1,6
37,3	37,3	0,0	S.A.L.T.	154,9	166,3	163,8	1,5
3,8	4,1	- 7,3	S.A.T.	36,6	15,5	15,8	- 1,9
29,1	28,8	1,0	STRADA DEI PARCHI	281,4	136,1	127,9	6,4
7,7	7,6	1,3	TANG.LE DI NAPOLI	20,2	35,9	35,7	0,6
13,9	14,2	- 2,1	AUT. MERIDIONALI	51,6	63,3	62,4	1,4
25,0	24,6	1,6	CONSORZIO AUT. SICILIANE	258,6	112,0	109,8	2,0
<b>1.651,3</b>	<b>1.639,1</b>	<b>0,7</b>	<b>TOTALE</b>	<b>5.518,2</b>	<b>7.491,4</b>	<b>7.478,5</b>	<b>0,2</b>

## Ultimi dodici mesi

Anno precedente

Periodo in esame

Miliardi di veicoli-km





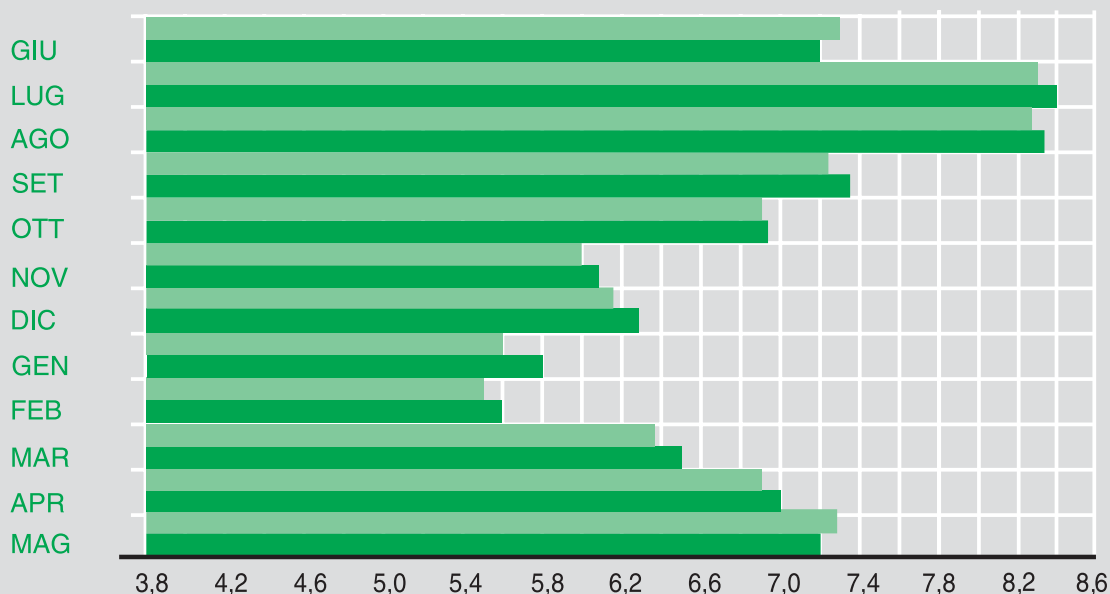
# Traffico Totale

milioni di veicoli-km

DATI MENSILI			DATI CUMULATI DA INIZIO ANNO				
Maggio '10	'09	%	Società	km	2010	2009	%
4.215,6	4.281,3	- 1,5	AUTOSTRADE PER L'ITALIA	2.854,6	18.759,4	18.614,1	0,8
0,82	0,79	3,8	TRAFORO M.TE BIANCO	5,8	4,03	3,82	5,5
0,75	0,72	4,2	TRAFORO S.BERNARDO	12,8	2,74	2,70	1,5
7,9	8,0	- 1,3	R.A.V.	32,4	44,0	41,0	7,3
23,5	23,8	- 1,3	S.I.T.A.F.	82,5	141,3	140,5	0,6
29,4	30,6	- 3,9	S.A.V.	59,5	155,5	154,8	0,5
44,6	44,8	- 0,4	A.T.I.V.A.	74,8	222,5	220,5	0,9
8,0	7,4	8,1	ASTI-CUNEO	39,4	35,7	33,0	8,2
210,3	201,4	4,4	S.A.T.A.P. A4	127,0	977,3	933,9	4,6
189,8	186,9	1,6	S.A.T.A.P. A21	164,9	834,7	811,0	2,9
84,9	94,2	- 9,9	TORINO-SAVONA	130,9	364,6	372,5	- 2,1
141,8	145,8	- 2,7	MILANO SERRAVALLE - MI. TANG.LI	86,3	610,0	603,5	1,1
89,8	87,2	3,0	CENTRO PADANE	88,6	402,5	388,8	3,5
461,0	458,5	0,5	BRESCIA-PADOVA	182,5	2.091,0	2.025,8	3,2
100,3	95,5	5,0	C.A.V.	55,6	444,6	390,1	14,0
391,4	384,1	1,9	BRENNERO	314,0	1.758,1	1.716,3	2,4
222,5	226,9	- 1,9	AUTOVIE VENETE	189,0	969,8	984,5	- 1,5
115,2	122,1	- 5,7	AUTOSTRADA DEI FIORI	113,3	498,3	503,4	- 1,0
76,5	82,7	- 7,5	AUT.LE DELLA CISA	101,0	299,2	304,0	- 1,6
177,6	186,5	- 4,8	S.A.L.T.	154,9	768,0	763,8	0,5
19,9	22,9	- 13,1	S.A.T.	36,6	74,0	78,6	- 5,9
206,1	214,2	- 3,8	STRADA DEI PARCHI	281,4	965,4	934,0	3,4
93,3	91,1	2,4	TANG.LE DI NAPOLI	20,2	433,6	429,2	1,0
138,5	140,9	- 1,7	AUT. MERIDIONALI	51,6	632,3	634,8	- 0,4
155,3	155,7	- 0,3	CONSORZIO AUT. SICILIANE	258,6	688,9	681,2	1,1
<b>7.204,8</b>	<b>7.294,0</b>	<b>-1,2</b>	<b>TOTALE</b>	<b>5.518,2</b>	<b>32.177,5</b>	<b>31.765,8</b>	<b>1,3</b>

## Ultimi dodici mesi

■ Anno precedente
 ■ Periodo in esame
 Miliardi di veicoli-km





# Sicurezza

## DATI CUMULATI DA INIZIO ANNO

	INCIDENTI						PERSONE COINVOLTE IN INCIDENTI					
	TOTALI <sup>(1)</sup>			MORTALI			FERITI			MORTI		
	2010	2009	%	2010	2009	%	2010	2009	%	2010	2009	%
LEGGERI	2.432	2.581	-5,8	66	60	10,0	4.192	4.373	-4,1	75	65	15,4
PESANTI	568	561	1,2	27	27	0,0	845	834	1,3	31	30	3,3
TOTALE	3.000	3.142	-4,5	93	87	6,9	5.037	5.207	-3,3	106	95	11,6
TASSO	9	10	-10,0	0,29	0,27	7,4	16	16	0,0	0,33	0,30	10,0

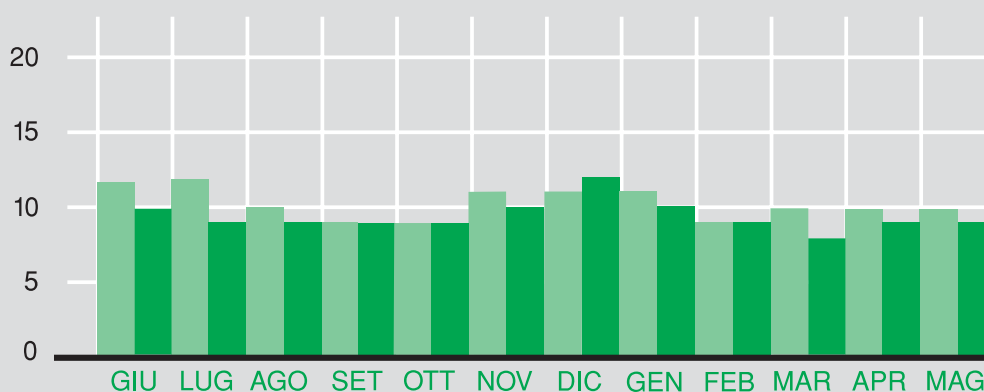
## DATI MENSILI - MAGGIO

	INCIDENTI						PERSONE COINVOLTE IN INCIDENTI					
	TOTALI <sup>(1)</sup>			MORTALI			FERITI			MORTI		
	2010	2009	%	2010	2009	%	2010	2009	%	2010	2009	%
LEGGERI	531	597	-11,1	15	13	15,4	891	1.016	-12,3	15	15	0,0
PESANTI	110	119	-7,6	8	6	33,3	146	181	-19,3	8	6	33,3
TOTALE	641	716	-10,5	23	19	21,1	1.037	1.197	-13,4	23	21	9,5
TASSO	9	10	-10,0	0,32	0,26	23,1	14	16	-12,5	0,32	0,29	10,3

## Incidenti <sup>(1)</sup>

Tassi degli ultimi dodici mesi

■ Anno precedente
 ■ Periodo in esame
 Numero x 100  
milioni di veicoli-km



(1) Incidenti con feriti e/o morti.



# Sicurezza

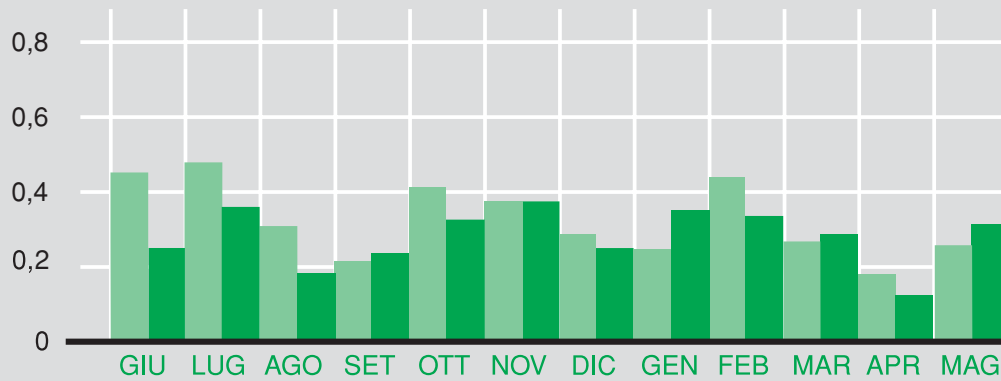
## Incidenti mortali

Tassi degli ultimi dodici mesi

Anno precedente

Periodo in esame

Numero x 100 milioni di veicoli-km



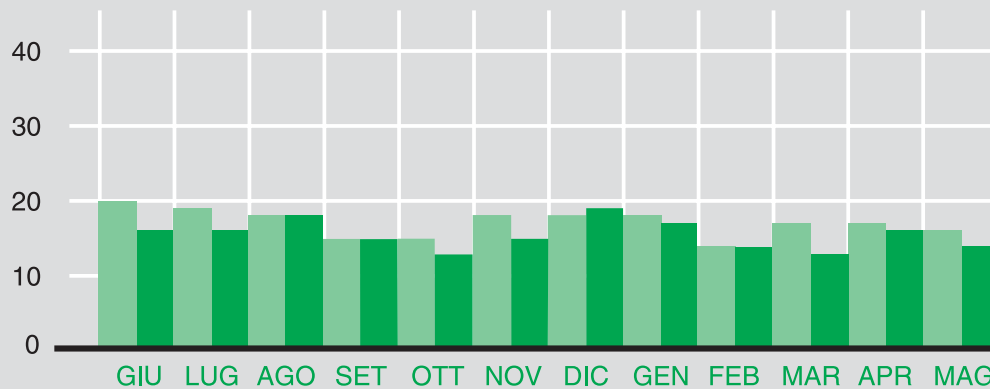
## Feriti

Tassi degli ultimi dodici mesi

Anno precedente

Periodo in esame

Numero x 100 milioni di veicoli-km



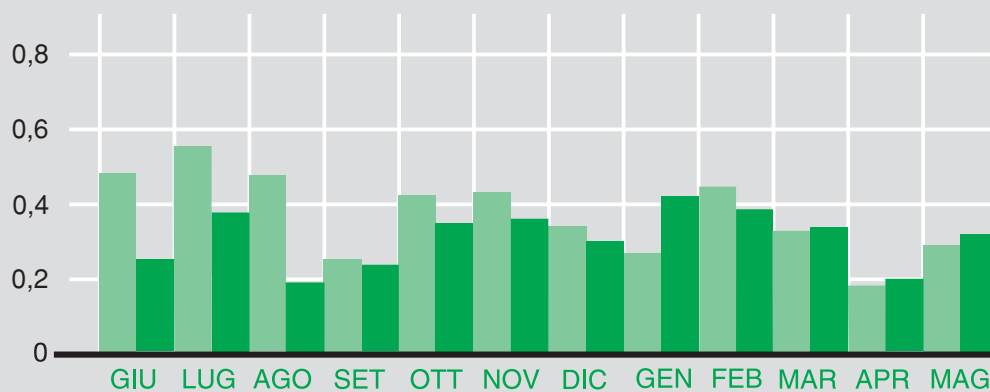
## Morti

Tassi degli ultimi dodici mesi

Anno precedente

Periodo in esame

Numero x 100 milioni di veicoli-km





# Le Concessionarie e la Rete

Società Concessionarie	Tronchi Autostradali in Esercizio	km
<b>Autostrade per l'Italia</b>	A1 Milano-Napoli e penetrazioni a Roma	803,5
	A4 Milano-Brescia	93,5
	A8-A9 Milano-Laghi-Chiasso	101,7
	A10 Genova-Savona	45,5
	A12 Genova-Sestri Levante	48,7
	A7 Genova-Serravalle	50,0
	A26 Genova Voltri-Gravellona Toce	244,9
	A11 Firenze-Pisa Nord	81,7
	A12 Roma-Civitavecchia	65,4
	A27 (VE) Mestre-Belluno (Pian di Vedoià)	82,2
	A23 Udine-Carnia-Tarvisio	101,2
	A13 Bologna-Padova	127,3
	A14 Bologna-Bari-Taranto	781,4
	A30 Caserta-Nola-Salerno	55,3
	A16 Napoli-Canosa	172,3
	<b>Italiana Traforo Monte Bianco</b>	T1 Traforo del Monte Bianco
<b>Italiana Traforo del Gran San Bernardo</b>	T2 Traforo del Gran San Bernardo	12,8
<b>Raccordo Autostradale Valle d'Aosta</b>	A5 Aosta-Trafofo Monte Bianco	32,4
<b>Italiana Traforo Autostradale Frejus</b>	T4 Traforo del Frejus	6,8
	A32 Torino-Bardonecchia	75,7
<b>S.A.V.</b>	A5 Quincinetto-Aosta Ovest	59,5
	- Rac. A5-SS27 del G.S. Bernardo*	7,9
<b>A.T.I.V.A.</b>	A5 Torino-Ivrea-Quincinetto	51,2
	A4-A5 Ivrea-Santheta	23,6
	A55 Sistema Tang.le di Torino*	81,0
<b>Autostrada Asti-Cuneo</b>	A33 Asti-Cuneo	39,4
<b>S.A.T.A.P.</b>	A4 Torino-Milano	127,0
	A21 Torino-Piacenza	164,9
<b>Autostrada Torino-Savona</b>	A6 Torino-Savona	130,9

Società Concessionarie	Tronchi Autostradali in Esercizio	km
<b>Milano Serravalle-Milano Tangenziali</b>	A50 Tangenziale Ovest di Milano*	31,5
	A51 Tangenziale Est di Milano*	29,4
	A52 Tangenziale Nord di Milano*	12,9
	A53 Racc.do Bereguardo-Pavia*	9,1
	A54 Tangenziale di Pavia*	8,4
	A7 Milano-Serravalle	86,3
	<b>Autostrade Centro Padane</b>	A21 Piacenza-Brescia
<b>Autostrada Brescia-Verona-Vicenza-Padova</b>	A4 Brescia-Verona-Vicenza-Padova	146,1
	A31 Vicenza-Piovene Rocchette	36,4
<b>Concessioni Autostradali Venete - C.A.V.</b>	A4 Padova est - bivio A4/A57	14,3
	A4 Bivio A4/A57 Quarto d'Altino	32,3
	A57 Tangenziale di Mestre (bivio A4/A57 - Mestre-Terraglio*)	18,1
	Raccordo Marco Polo*	9,4
<b>Autostrada del Brennero</b>	A22 Brennero-Verona-Modena	314,0
<b>Autovie Venete</b>	A4 (VE) Mestre-Trieste	115,4
	A57 Tangenziale di Mestre	10,5
	A23 Palmanova-Udine A28 Portogruaro-Conegliano	18,5 44,6
<b>Autostrada dei Fiori</b>	A10 Ventimiglia-Savona	113,3
<b>Autocamionale della Cisa</b>	A15 Parma-La Spezia	101,0
<b>S.A.L.T.</b>	A12 Sestri Levante-Livorno (con diram. Lucca e La Spezia)	154,9
<b>S.A.T.</b>	A12 Livorno-Rosignano M.	36,6
<b>Strada dei Parchi</b>	A24 Roma-L'Aquila-Teramo	166,5
	A25 Torano-Avezzano-Pescara	114,9
<b>Tangenziale di Napoli</b>	A56 Tangenziale Est-Ovest di Napoli	20,2
<b>Autostrade Meridionali</b>	A3 Napoli-Pompei-Salerno	51,6
<b>Consorzio Autostrade Siciliane</b>	A20 Messina-Palermo	181,8
	A18 Messina-Catania	76,8
	A18 Siracusa-Gela*	39,8

N.B. - Le statistiche qui pubblicate non comprendono i dati delle arterie contrassegnate con asterisco (\*)