



INFORMAZIONI

DATI PROVVISORI
DELLE AUTOSTRADE ITALIANE
IN CONCESSIONE

9.2009

Settembre 2009

Traffico e Sicurezza



In Breve

I dati rilevati a settembre in raffronto con quelli dello stesso mese dello scorso anno evidenziano un ulteriore miglioramento nell'andamento della componente veicolare leggera, che si esprime in un incremento sostanziale rispetto ai risultati registrati il mese precedente (che si erano stabiliti su un già soddisfacente +2% di agosto 2009 su agosto 2008) confermando, sempre più, in positivo il trend di crescita manifestatosi negli ultimi mesi. Tale incremento riesce a consolidare il bilancio positivo afferente il dato

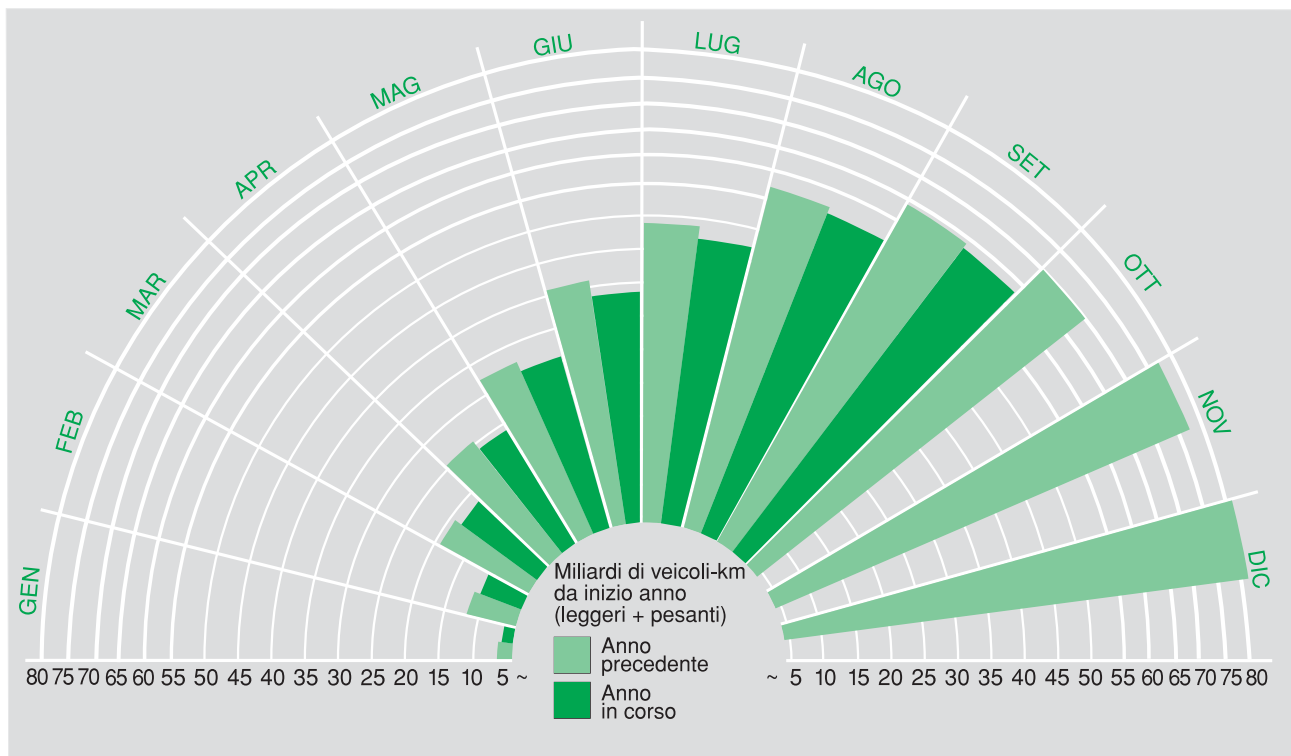
cumulato da inizio anno della categoria ed a recuperare in buona parte il gap negativo registrato sul traffico totale durante il corrente esercizio (il numero complessivo di veicoli-km percorsi sulla rete sino a settembre risulta di poco superiore ai 63 miliardi contro i quasi 64 dell'anno passato, con uno scarto quindi pari solo all'1,5%). Ancora in fase di ripresa il traffico pesante, rimasto sui livelli precedentemente raggiunti in termini di percorrenze.

Passando ai dati sulla sicurezza stradale il

paragone appare assolutamente positivo con il corrispondente periodo dell'anno passato: il tasso di mortalità mensile raggiunge il -4%, mentre il tasso di mortalità conglobato dei nove mesi fa segnare un -34,1%, confermando ancora una volta il costante miglioramento della sicurezza lungo la rete autostradale in concessione. Infine, nell'ambito del confronto tra il mese di settembre 2009 e quello 2008, si riportano a completamento l'invarianza degli indici riferiti alla incidentalità ed alle persone rimaste ferite in tali eventi.



La Mobilità nell'Anno





Traffico Veicoli Leggeri

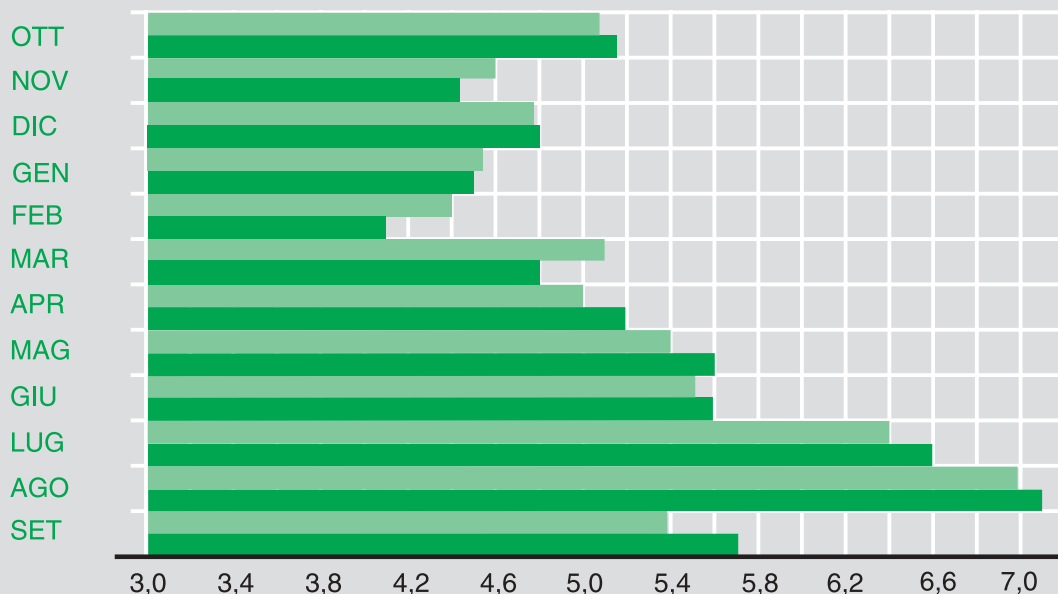
milioni di veicoli-km

DATI MENSILI			DATI CUMULATI DA INIZIO ANNO				
Settembre '09	'08	%	Società	km	2009	2008	%
3.345,5	3.195,9	4,7	AUTOSTRADE PER L'ITALIA	2.854,6	29.132,9	28.748,9	1,3
0,56	0,54	3,7	TRAFORO M.TE BIANCO	5,8	5,63	5,62	0,2
0,58	0,58	0,0	TRAFORO S.BERNARDO	12,8	5,41	5,38	0,6
6,3	5,5	14,5	R.A.V.	32,4	64,7	61,7	4,9
16,3	15,8	3,2	S.I.T.A.F.	82,5	197,9	198,8	-0,5
24,8	23,5	5,5	S.A.V.	59,5	250,6	245,2	2,2
37,1	36,3	2,2	A.T.I.V.A.	74,8	355,4	355,7	-0,1
6,0	6,1	-1,6	ASTI-CUNEO*	39,4	47,4	10,6	-
150,5	144,6	4,1	S.A.T.A.P. A4	127,0	1.298,3	1.257,8	3,2
131,2	128,1	2,4	S.A.T.A.P. A21	164,9	1.097,9	1.120,5	-2,0
79,6	66,0	20,6	TORINO-SAVONA	130,9	649,0	626,1	3,7
115,1	108,2	6,4	MILANO SERRAVALLE - MI. TANG.LI	86,3	981,8	963,0	2,0
60,8	58,6	3,8	CENTRO PADANE	88,6	501,7	510,7	-1,8
332,6	324,8	2,4	BRESCIA-PADOVA	182,5	2.827,8	2.861,2	-1,2
43,0	48,9	-12,1	VENEZIA-PADOVA	23,3	369,0	427,3	-13,6
316,9	299,7	5,7	BRENNERO	314,0	2.633,7	2.595,0	1,5
172,7	163,4	5,7	AUTOVIE VENETE	189,0	1.441,7	1.462,2	-1,4
90,8	88,4	2,7	AUTOSTRADA DEI FIORI	113,3	846,3	839,1	0,9
62,0	58,6	5,8	AUT.LE DELLA CISA	101,0	539,5	529,5	1,9
145,7	142,9	2,0	S.A.L.T.	154,9	1.294,2	1.293,5	0,1
19,5	17,6	10,8	S.A.T.	36,6	166,7	167,5	-0,5
186,0	169,0	10,1	STRADA DEI PARCHI	281,4	1.602,6	1.566,4	2,3
79,1	80,3	-1,5	TANG.LE DI NAPOLI	20,2	691,5	711,6	-2,8
119,9	119,0	0,8	AUT. MERIDIONALI	51,6	1.060,7	1.061,2	0,0
133,0	137,8	-3,5	CONSORZIO AUT. SICILIANE	258,6	1.205,4	1.226,8	-1,7
5.675,5	5.440,1	4,3	TOTALE	5.485,9	49.267,7	48.851,3	0,9

* La tratta autostradale è in gestione alla Concessionaria Autostrada ASTI-CUNEO S.p.A. a partire dal mese di aprile 2008 (i dati statistici sono riportati a partire dal mese di luglio 2008).

Ultimi dodici mesi

■ Anno precedente ■ Periodo in esame
Miliardi di veicoli-km



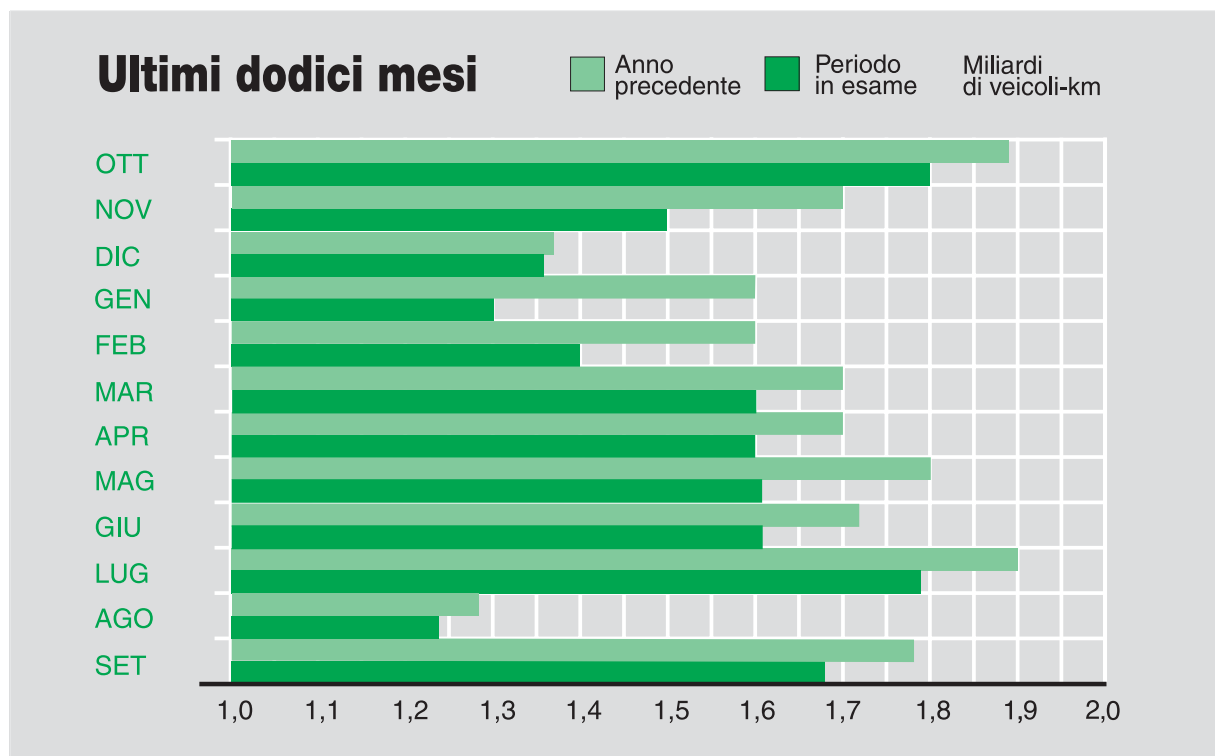


Traffico Veicoli Pesanti

milioni di veicoli-km

DATI MENSILI			DATI CUMULATI DA INIZIO ANNO				
Settembre '09	'08	%	Società	km	2009	2008	%
990,2	1.050,4	-5,7	AUTOSTRADE PER L'ITALIA	2.854,6	8.134,8	8.881,2	-8,4
0,29	0,30	-3,3	TRAFORO M.TE BIANCO	5,8	2,32	2,68	-13,4
0,06	0,07	-14,3	TRAFORO S.BERNARDO	12,8	0,50	0,61	-18,0
2,5	2,5	0,0	R.A.V.	32,4	20,1	21,7	-7,4
7,8	8,8	-11,4	S.I.T.A.F.	82,5	66,7	81,6	-18,3
6,9	7,1	-2,8	S.A.V.	59,5	56,7	62,3	-9,0
8,1	8,2	-1,2	A.T.I.V.A.	74,8	65,9	73,1	-9,8
2,1	2,3	-8,7	ASTI-CUNEO*	39,4	16,0	3,4	-
48,8	52,1	-6,3	S.A.T.A.P. A4	127,0	400,8	441,3	-9,2
59,0	64,2	-8,1	S.A.T.A.P. A21	164,9	472,8	547,8	-13,7
14,5	14,8	-2,0	TORINO-SAVONA	130,9	123,2	131,5	-6,3
25,1	26,0	-3,5	MILANO SERRAVALLE - MI. TANG.LI	86,3	206,1	220,2	-6,4
30,0	31,1	-3,5	CENTRO PADANE	88,6	250,6	263,2	-4,8
137,4	134,6	2,1	BRESCIA-PADOVA	182,5	1.047,9	1.139,7	-8,1
10,0	17,6	-43,2	VENEZIA-PADOVA	23,3	103,7	148,0	-29,9
118,0	128,0	-7,8	BRENNERO	314,0	945,8	1.068,7	-11,5
64,8	73,6	-12,0	AUTOVIE VENETE	189,0	544,6	628,9	-13,4
23,4	24,5	-4,5	AUTOSTRADA DEI FIORI	113,3	207,0	225,4	-8,2
18,0	19,6	-8,2	AUT.LE DELLA CISA	101,0	150,9	169,2	-10,8
35,8	38,1	-6,0	S.A.L.T.	154,9	302,4	338,5	-10,7
3,9	4,1	-4,9	S.A.T.	36,6	33,2	36,7	-9,5
31,8	29,1	9,3	STRADA DEI PARCHI	281,4	247,2	251,3	-1,6
7,2	7,3	-1,4	TANG.LE DI NAPOLI	20,2	62,7	64,4	-2,6
14,0	14,3	-2,1	AUT. MERIDIONALI	51,6	112,4	120,5	-6,7
23,5	25,9	-9,3	CONSORZIO AUT. SICILIANE	258,6	204,2	217,3	-6,0
1.683,2	1.784,6	-5,7	TOTALE	5.485,9	13.778,5	15.139,2	-9,0

* La tratta autostradale è in gestione alla Concessionaria Autostrada ASTI-CUNEO S.p.A. a partire dal mese di aprile 2008 (i dati statistici sono riportati a partire dal mese di luglio 2008).





Traffico Totale

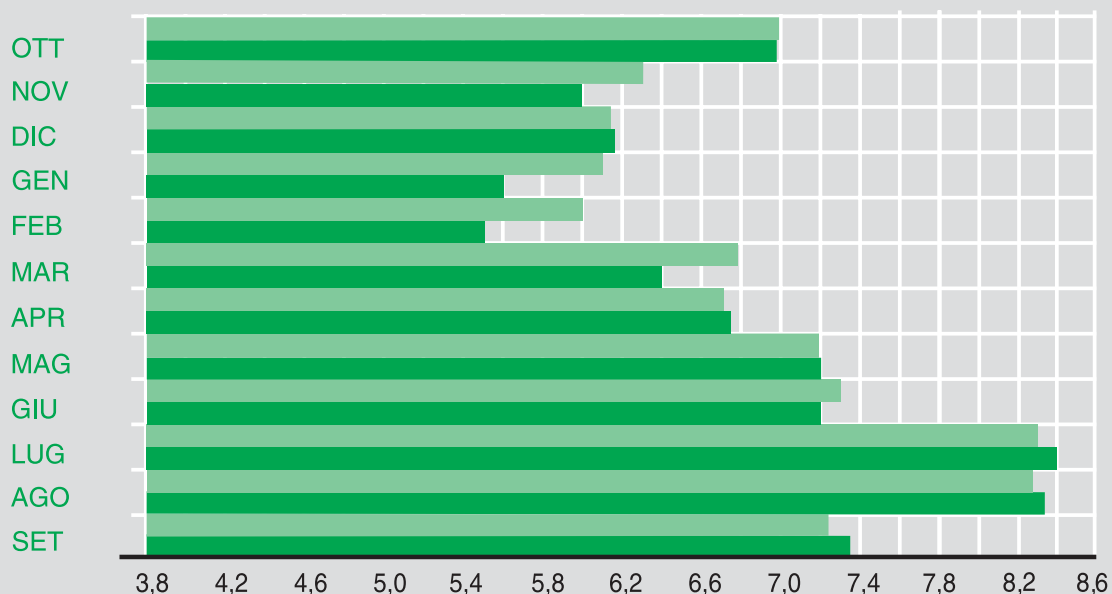
milioni di veicoli-km

DATI MENSILI			DATI CUMULATI DA INIZIO ANNO				
Settembre '09	'08	%	Società	km	2009	2008	%
4.335,7	4.246,3	2,1	AUTOSTRADE PER L'ITALIA	2.854,6	37.267,7	37.630,1	-1,0
0,85	0,84	1,2	TRAFORO M.TE BIANCO	5,8	7,95	8,30	-4,2
0,64	0,65	-1,5	TRAFORO S.BERNARDO	12,8	5,91	5,99	-1,3
8,8	8,0	10,0	R.A.V.	32,4	84,8	83,4	1,7
24,1	24,6	-2,0	S.I.T.A.F.	82,5	264,6	280,4	-5,6
31,7	30,6	3,6	S.A.V.	59,5	307,3	307,5	-0,1
45,2	44,5	1,6	A.T.I.V.A.	74,8	421,3	428,8	-1,7
8,1	8,4	-3,6	ASTI-CUNEO*	39,4	63,4	14,0	-
199,3	196,7	1,3	S.A.T.A.P. A4	127,0	1.699,1	1.699,1	0,0
190,2	192,3	-1,1	S.A.T.A.P. A21	164,9	1.570,7	1.668,3	-5,9
94,1	80,8	16,5	TORINO-SAVONA	130,9	772,2	757,6	1,9
140,2	134,2	4,5	MILANO SERRAVALLE - MI. TANG.LI	86,3	1.187,9	1.183,2	0,4
90,8	89,7	1,2	CENTRO PADANE	88,6	752,3	773,9	-2,8
470,0	459,4	2,3	BRESCIA-PADOVA	182,5	3.875,7	4.000,9	-3,1
53,0	66,5	-20,3	VENEZIA-PADOVA	23,3	472,7	575,3	-17,8
434,9	427,7	1,7	BRENNERO	314,0	3.579,5	3.663,7	-2,3
237,5	237,0	0,2	AUTOVIE VENETE	189,0	1.986,3	2.091,1	-5,0
114,2	112,9	1,2	AUTOSTRADA DEI FIORI	113,3	1.053,3	1.064,5	-1,1
80,0	78,2	2,3	AUT.LE DELLA CISA	101,0	690,4	698,7	-1,2
181,5	181,0	0,3	S.A.L.T.	154,9	1.596,6	1.632,0	-2,2
23,4	21,7	7,8	S.A.T.	36,6	199,9	204,2	-2,1
217,8	198,1	9,9	STRADA DEI PARCHI	281,4	1.849,8	1.817,7	1,8
86,3	87,6	-1,5	TANG.LE DI NAPOLI	20,2	754,2	776,0	-2,8
133,9	133,3	0,5	AUT. MERIDIONALI	51,6	1.173,1	1.181,7	-0,7
156,5	163,7	-4,4	CONSORZIO AUT. SICILIANE	258,6	1.409,6	1.444,1	-2,4
7.358,7	7.224,7	1,9	TOTALE	5.485,9	63.046,2	63.990,5	-1,5

* La tratta autostradale è in gestione alla Concessionaria Autostrada ASTI-CUNEO S.p.A. a partire dal mese di aprile 2008 (i dati statistici sono riportati a partire dal mese di luglio 2008).

Ultimi dodici mesi

■ Anno precedente
 ■ Periodo in esame
 Miliardi di veicoli-km





Sicurezza

DATI CUMULATI DA INIZIO ANNO

	INCIDENTI						PERSONE COINVOLTE IN INCIDENTI					
	TOTALI ⁽¹⁾			MORTALI			FERITI			MORTI		
	2009	2008	%	2009	2008	%	2009	2008	%	2009	2008	%
LEGGERI	5.125	5.123	0,0	118	154	-23,4	8.843	8.807	0,4	124	188	-34,0
PESANTI	1.031	1.307	-21,1	54	83	-34,9	1.597	1.927	-17,1	61	92	-33,7
TOTALE	6.156	6.430	-4,3	172	237	-27,4	10.440	10.734	-2,7	185	280	-33,9
TASSO	10	10	0,0	0,27	0,37	-27,0	17	17	0,0	0,29	0,44	-34,1

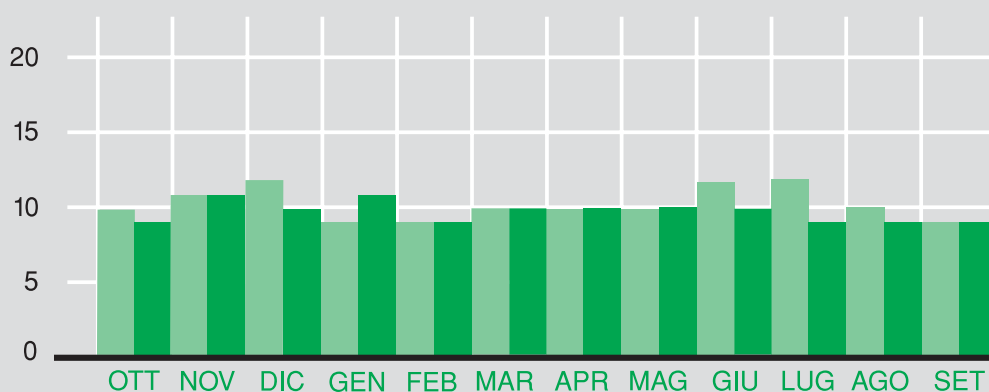
DATI MENSILI - SETTEMBRE

	INCIDENTI						PERSONE COINVOLTE IN INCIDENTI					
	TOTALI ⁽¹⁾			MORTALI			FERITI			MORTI		
	2009	2008	%	2009	2008	%	2009	2008	%	2009	2008	%
LEGGERI	547	518	5,6	12	7	71,4	937	915	2,4	12	8	50,0
PESANTI	112	125	-10,4	6	9	-33,3	168	176	-4,5	6	10	-40,0
TOTALE	659	643	2,5	18	16	12,5	1.105	1.091	1,3	18	18	0,0
TASSO	9	9	0,0	0,24	0,22	9,1	15	15	0,0	0,24	0,25	-4,0

Incidenti ⁽¹⁾

Tassi degli ultimi dodici mesi

■ Anno precedente
 ■ Periodo in esame
 Numero x 100
milioni di veicoli-km



(1) Incidenti con feriti e/o morti.



Sicurezza

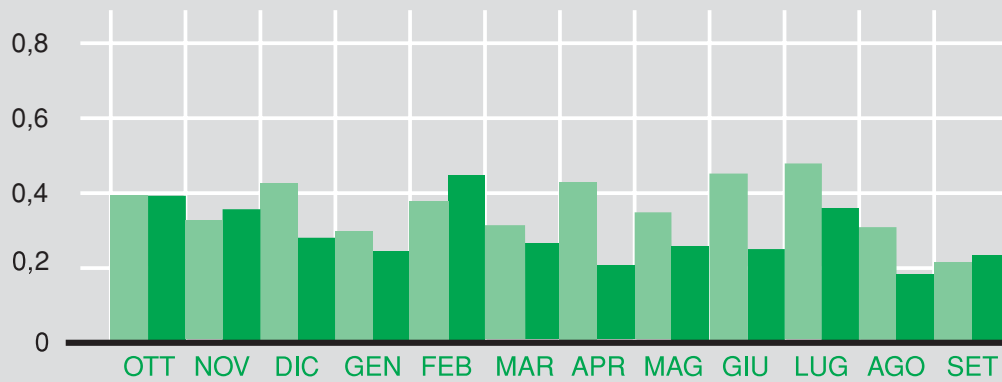
Incidenti mortali

Tassi degli ultimi dodici mesi

Anno precedente

Periodo in esame

Numero x 100 milioni di veicoli-km



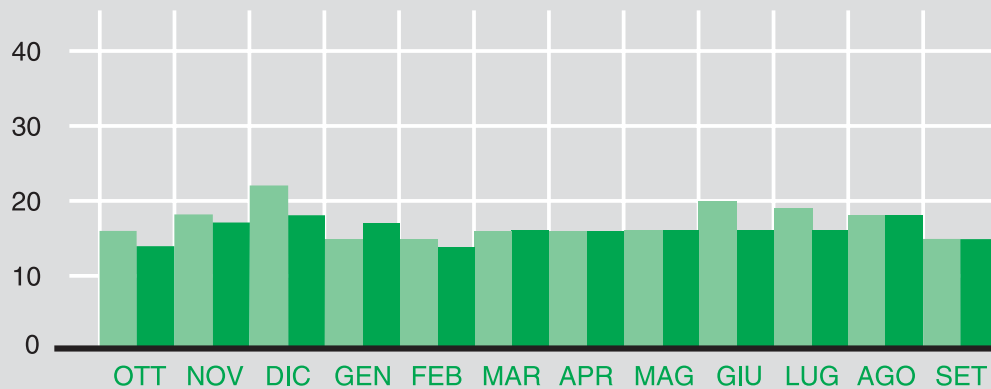
Feriti

Tassi degli ultimi dodici mesi

Anno precedente

Periodo in esame

Numero x 100 milioni di veicoli-km



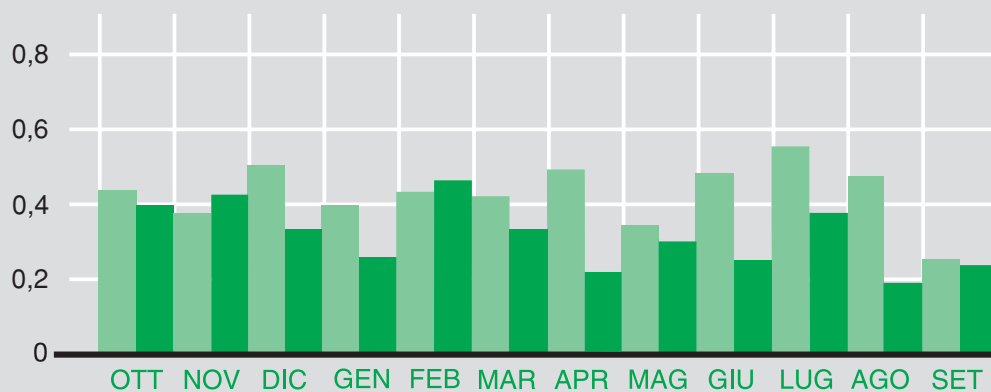
Morti

Tassi degli ultimi dodici mesi

Anno precedente

Periodo in esame

Numero x 100 milioni di veicoli-km





Le Concessionarie e la Rete

Società Concessionarie	Tronchi Autostradali in Esercizio	km
Autostrade per l'Italia	A1 Milano-Napoli e penetrazioni a Roma	803,5
	A4 Milano-Brescia	93,5
	A8-A9 Milano-Laghi-Chiasso	101,7
	A10 Genova-Savona	45,5
	A12 Genova-Sestri Levante	48,7
	A7 Genova-Serravalle	50,0
	A26 Genova Voltri-Gravellona Toce	244,9
	A11 Firenze-Pisa Nord	81,7
	A12 Roma-Civitavecchia	65,4
	A27 (VE) Mestre-Belluno (Pian di Vedoià)	82,2
	A23 Udine-Carnia-Tarvisio	101,2
	A13 Bologna-Padova	127,3
	A14 Bologna-Bari-Taranto	781,4
	A30 Caserta-Nola-Salerno	55,3
	A16 Napoli-Canosa	172,3
	Italiana Traforo Monte Bianco	T1 Traforo del Monte Bianco
Italiana Traforo del Gran San Bernardo	T2 Traforo del Gran San Bernardo	12,8
Raccordo Autostradale Valle d'Aosta	A5 Aosta-Trafofo Monte Bianco	32,4
Italiana Traforo Autostradale Frejus	T4 Traforo del Frejus	6,8
	A32 Torino-Bardonecchia	75,7
S.A.V.	A5 Quincinetto-Aosta Ovest	59,5
	- Rac. A5-SS27 del G.S. Bernardo*	7,9
A.T.I.V.A.	A5 Torino-Ivrea-Quincinetto	51,2
	A4-A5 Ivrea-Santheta	23,6
	- Sistema Tang.le di Torino*	81,0
Autostrada Asti-Cuneo	A33 Asti-Cuneo	39,4
S.A.T.A.P.	A4 Torino-Milano	127,0
	A21 Torino-Piacenza	164,9
Autostrada Torino-Savona	A6 Torino-Savona	130,9

Società Concessionarie	Tronchi Autostradali in Esercizio	km
Milano Serravalle-Milano Tangenziali	- Tangenziale Ovest di Milano*	31,5
	- Tangenziale Est di Milano*	29,4
	- Tangenziale Nord di Milano*	12,9
	- Tangenziale di Pavia*	8,4
	- Racc.do Bereguardo-Pavia*	9,1
	A7 Milano-Serravalle	86,3
Autostrade Centro Padane	A21 Piacenza-Brescia	88,6
Autostrada Brescia-Verona-Vicenza-Padova	A4 Brescia-Verona-Vicenza-Padova	146,1
	A31 Vicenza-Piovene Rocchette	36,4
Autostrade di Venezia e Padova	Padova bivio A4 / A57 Tangenziale di Mestre	13,4
	- Tangenziale di Mestre	19,0
	- Rac. Tang.le Mestre-Aerop. Venezia*	9,4
Autostrada del Brennero	A22 Brennero-Verona-Modena	314,0
Autovie Venete	A4 (VE) Mestre-Trieste	115,4
	- Tangenziale di Mestre	10,5
	A23 Palmanova-Udine	18,5
	A28 Portogruaro-Conegliano	44,6
Autostrada dei Fiori	A10 Ventimiglia-Savona	113,3
Autocamionale della Cisa	A15 Parma-La Spezia	101,0
S.A.L.T.	A12 Sestri Levante-Livorno (con diram. Lucca e La Spezia)	154,9
S.A.T.	A12 Livorno-Rosignano M.	36,6
Strada dei Parchi	A24 Roma-L'Aquila-Teramo	166,5
	A25 Torano-Avezzano-Pescara	114,9
Tangenziale di Napoli	- Tangenziale Est-Ovest di Napoli	20,2
Autostrade Meridionali	A3 Napoli-Pompei-Salerno	51,6
Consorzio Autostrade Siciliane	A20 Messina-Palermo	181,8
	A18 Messina-Catania	76,8
	A18 Siracusa-Cassibile*	9,6

N.B. - Le statistiche qui pubblicate non comprendono i dati delle arterie contrassegnate con asterisco (*)