



INFORMAZIONI

DATI PROVVISORI
DELLE AUTOSTRADE ITALIANE
IN CONCESSIONE

9.2010

Settembre 2010

Traffico e Sicurezza



In Breve

I dati rilevati durante lo scorso settembre mostrano per quanto riguarda il comparto veicolare leggero un andamento del traffico sostanzialmente analogo rispetto ai risultati ottenuti nello stesso periodo del 2009, a fronte di un sostanziale aumento ottenuto invece dal settore pesante che, proseguendo nel trend di ripresa avviatosi dopo la fine della flessione registrata nella seconda metà dell'anno precedente, ha evidenziato un robusto incremento pari a quasi tre punti percentuale nel confronto mensile.

In generale, arrivati al termine di questi primi tre trimestri del 2010 si può ragionevolmente

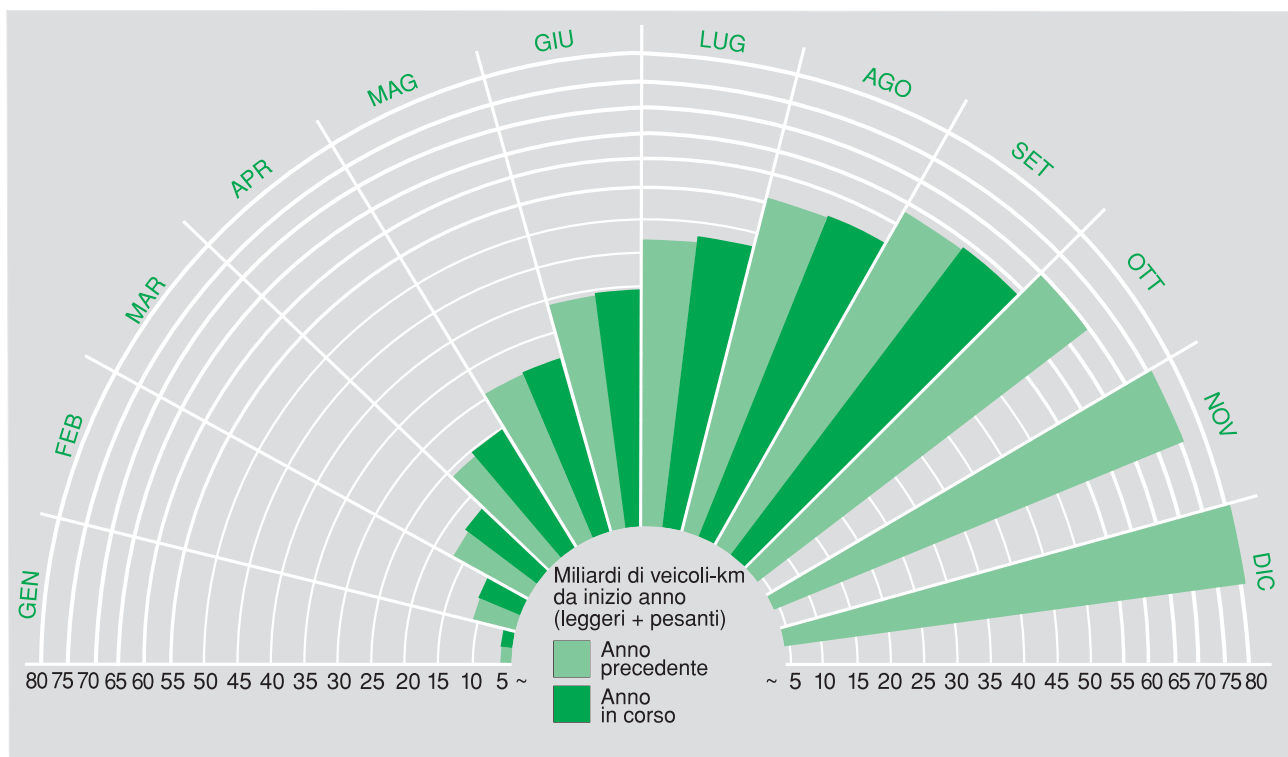
confermare come, nonostante la perdurante poco favorevole congiuntura economica generalizzata in cui versa il Paese, il settore autostradale non ha comunque risentito di tale situazione di crisi ottenendo risultati di crescita in linea con il normale andamento storico: l'aumento del traffico totale cumulato in confronto all'anno passato si è infatti attestato sullo 0,9% con una differenza di veicoli-km percorsi complessivamente sulla rete vicina al mezzo miliardo.

Passando al settore della sicurezza stradale, si assiste in questa fase ad un andamento

più che buono degli indicatori concernenti l'incidentalità totale (scesa di oltre il 10%) e le persone rimaste ferite in tali eventi (-6,7%), mentre per quanto attiene alla mortalità vi è stato un modesto aumento del numero assoluto dei decessi; su tale ultimo aspetto non deve comunque dimenticarsi, ai fini di una corretta interpretazione dei dati statistici, che la piccolezza dei valori in esame gioca un ruolo fondamentale, in quanto anche degli scostamenti di poche unità (quattro decessi in più, nel caso di specie) comportano rialzi apparentemente elevati del tasso percentuale.



La Mobilità nell'Anno





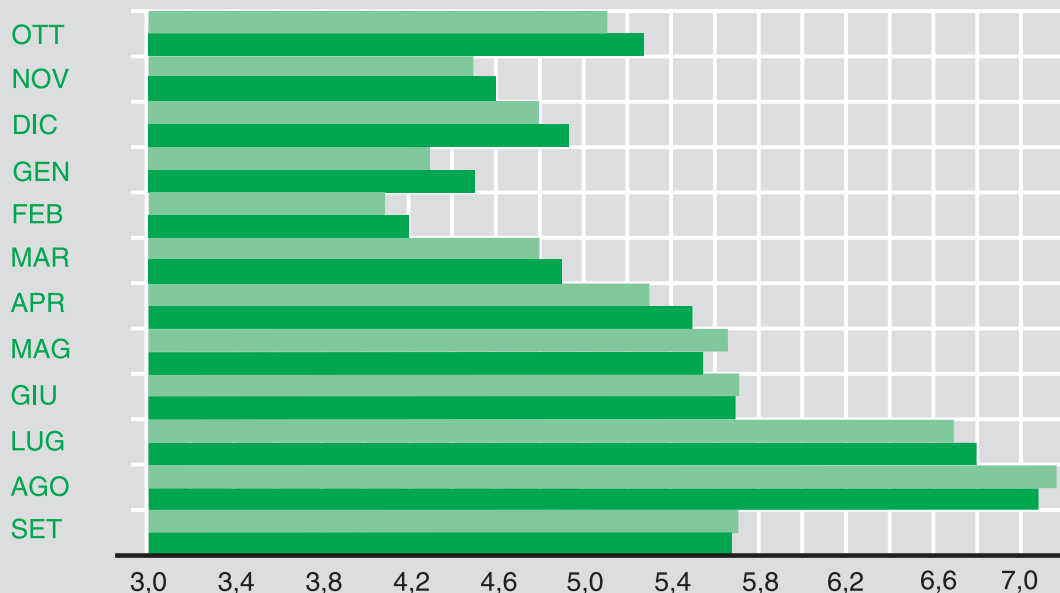
Traffico Veicoli Leggeri

milioni di veicoli-km

DATI MENSILI				DATI CUMULATI DA INIZIO ANNO			
Settembre '10	'09	%	Società	km	2010	2009	%
3.315,1	3.345,5	-0,9	AUTOSTRADE PER L'ITALIA	2.854,6	29.274,2	29.133,0	0,5
0,57	0,56	1,8	TRAFORO M.TE BIANCO	5,8	5,75	5,63	2,1
0,59	0,58	1,7	TRAFORO S.BERNARDO	12,8	5,49	5,41	1,5
6,5	6,1	6,6	R.A.V.	32,4	68,5	65,1	5,2
16,3	15,9	2,5	S.I.T.A.F.	82,5	197,2	197,5	-0,2
25,1	24,8	1,2	S.A.V.	59,5	248,3	250,6	-0,9
38,1	37,4	1,9	A.T.I.V.A.	74,8	360,5	356,4	1,2
6,2	6,0	3,3	ASTI-CUNEO	39,4	50,7	47,4	7,0
153,3	150,5	1,9	S.A.T.A.P. A4	127,0	1.340,4	1.298,3	3,2
131,7	131,2	0,4	S.A.T.A.P. A21	164,9	1.111,9	1.097,9	1,3
70,9	70,7	0,3	TORINO-SAVONA	130,9	646,4	653,8	-1,1
116,5	115,1	1,2	MILANO SERRAVALLE - MI. TANG.LI	86,3	999,8	981,8	1,8
63,8	62,0	2,9	CENTRO PADANE	88,6	529,5	514,1	3,0
351,1	344,4	1,9	BRESCIA-PADOVA	182,5	2.975,9	2.901,3	2,6
77,4	76,1	1,7	C.A.V.	55,6	661,2	613,4	7,8
321,8	316,9	1,5	BRENNERO	314,0	2.678,0	2.633,7	1,7
168,3	169,9	-0,9	AUTOVIE VENETE	189,0	1.441,2	1.452,2	-0,8
91,9	90,8	1,2	AUTOSTRADA DEI FIORI	113,3	838,0	846,4	-1,0
63,4	62,0	2,3	AUT.LE DELLA CISA	101,0	537,1	539,4	-0,4
145,7	146,5	-0,5	S.A.L.T.	154,9	1.292,5	1.296,7	-0,3
18,0	18,1	-0,6	S.A.T.	36,6	165,1	168,5	-2,0
175,5	186,0	-5,6	STRADA DEI PARCHI	281,4	1.599,8	1.602,6	-0,2
79,0	79,1	-0,1	TANG.LE DI NAPOLI	20,2	698,6	691,5	1,0
116,8	119,9	-2,6	AUT. MERIDIONALI	51,6	1.045,6	1.060,5	-1,4
133,6	133,0	0,5	CONSORZIO AUT. SICILIANE	258,6	1.204,7	1.205,4	-0,1
5.687,2	5.709,0	-0,4	TOTALE	5.518,2	49.976,3	49.618,5	0,7

Ultimi dodici mesi

■ Anno precedente
 ■ Periodo in esame
 Miliardi di veicoli-km





Traffico Veicoli Pesanti

milioni di veicoli-km

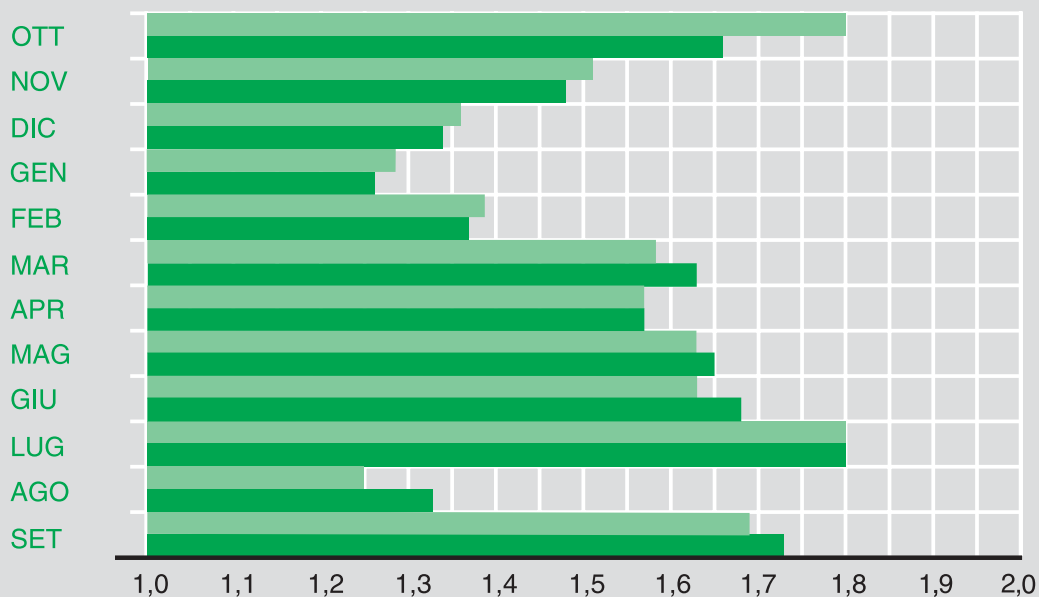
DATI MENSILI				DATI CUMULATI DA INIZIO ANNO			
Settembre '10	'09	%	Società	km	2010	2009	%
1.015,1	990,2	2,5	AUTOSTRADE PER L'ITALIA	2.854,6	8.150,3	8.134,8	0,2
0,31	0,29	6,9	TRAFORO M.TE BIANCO	5,8	2,55	2,29	11,4
0,07	0,06	16,7	TRAFORO S.BERNARDO	12,8	0,51	0,46	10,9
2,7	2,4	12,5	R.A.V.	32,4	22,5	19,9	13,1
7,6	7,4	2,7	S.I.T.A.F.	82,5	69,2	66,3	4,4
7,1	6,9	2,9	S.A.V.	59,5	60,0	56,7	5,8
8,2	7,8	5,1	A.T.I.V.A.	74,8	65,8	64,1	2,7
2,2	2,1	4,8	ASTI-CUNEO	39,4	17,1	16,0	6,9
51,5	48,8	5,5	S.A.T.A.P. A4	127,0	422,6	400,8	5,4
61,8	59,0	4,7	S.A.T.A.P. A21	164,9	492,4	472,8	4,1
14,9	14,6	2,1	TORINO-SAVONA	130,9	125,2	123,2	1,6
26,1	25,1	4,0	MILANO SERRAVALLE - MI. TANG.LI	86,3	216,1	206,1	4,9
30,7	28,9	6,2	CENTRO PADANE	88,6	243,9	233,6	4,4
126,8	124,9	1,5	BRESCIA-PADOVA	182,5	1.038,9	1.018,1	2,0
28,5	26,7	6,7	C.A.V.	55,6	226,1	206,5	9,5
123,2	118,0	4,4	BRENNERO	314,0	975,0	945,9	3,1
67,7	65,3	3,7	AUTOVIE VENETE	189,0	552,5	547,7	0,9
24,7	23,4	5,6	AUTOSTRADA DEI FIORI	113,3	214,5	207,0	3,6
19,8	18,0	10,0	AUT.LE DELLA CISA	101,0	156,8	150,9	3,9
37,0	36,0	2,8	S.A.L.T.	154,9	311,4	305,8	1,8
3,9	3,8	2,6	S.A.T.	36,6	33,5	33,2	0,9
30,0	31,8	-5,7	STRADA DEI PARCHI	281,4	253,1	247,2	2,4
7,2	7,2	0,0	TANG.LE DI NAPOLI	20,2	63,2	62,7	0,8
13,7	14,1	-2,8	AUT. MERIDIONALI	51,6	112,4	115,5	-2,7
23,1	23,5	-1,7	CONSORZIO AUT. SICILIANE	258,6	205,6	204,1	0,7
1.733,9	1.686,3	2,8	TOTALE	5.518,2	14.031,2	13.841,7	1,4

Ultimi dodici mesi

Anno precedente

Periodo in esame

Miliardi di veicoli-km





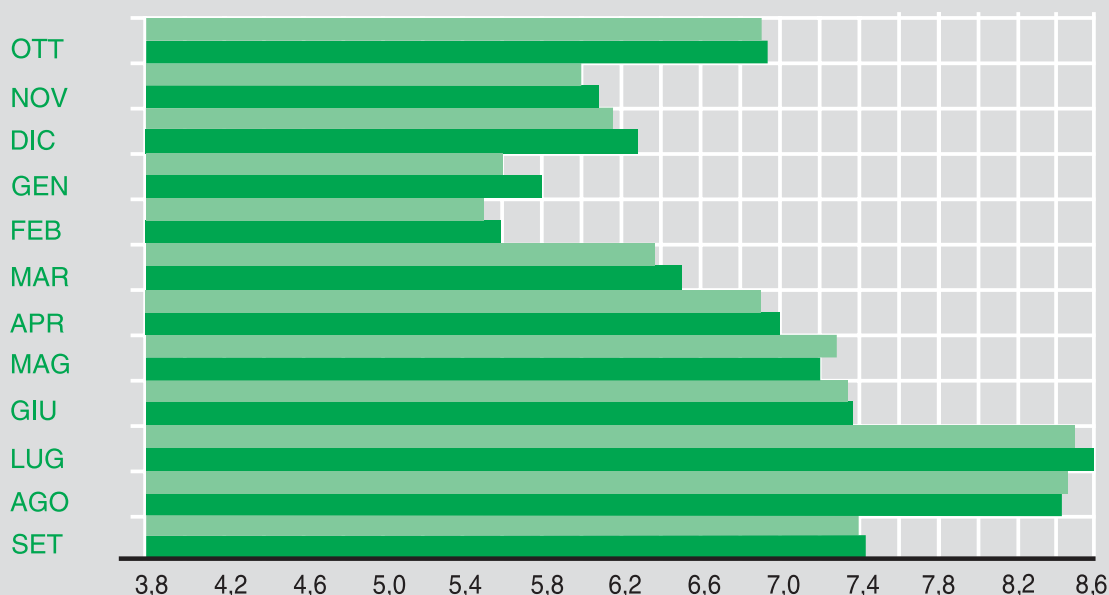
Traffico Totale

milioni di veicoli-km

DATI MENSILI				DATI CUMULATI DA INIZIO ANNO			
Settembre '10	'09	%	Società	km	2010	2009	%
4.330,2	4.335,7	-0,1	AUTOSTRADE PER L'ITALIA	2.854,6	37.424,5	37.267,8	0,4
0,88	0,85	3,5	TRAFORO M.TE BIANCO	5,8	8,30	7,92	4,8
0,70	0,60	3,1	TRAFORO S.BERNARDO	12,8	6,00	5,90	2,2
9,2	8,5	8,2	R.A.V.	32,4	91,0	85,0	7,1
23,9	23,3	2,6	S.I.T.A.F.	82,5	266,4	263,8	1,0
32,2	31,7	1,6	S.A.V.	59,5	308,3	307,3	0,3
46,3	45,2	2,4	A.T.I.V.A.	74,8	426,3	420,5	1,4
8,4	8,1	3,7	ASTI-CUNEO	39,4	67,8	63,4	6,9
204,8	199,3	2,8	S.A.T.A.P. A4	127,0	1.763,0	1.699,1	3,8
193,5	190,2	1,7	S.A.T.A.P. A21	164,9	1.604,3	1.570,7	2,1
85,8	85,3	0,6	TORINO-SAVONA	130,9	771,6	777,0	-0,7
142,6	140,2	1,7	MILANO SERRAVALLE - MI. TANG.LI	86,3	1.215,9	1.187,9	2,4
94,5	90,9	4,0	CENTRO PADANE	88,6	773,4	747,7	3,4
477,9	469,3	1,8	BRESCIA-PADOVA	182,5	4.014,8	3.919,4	2,4
105,9	102,8	3,0	C.A.V.	55,6	887,3	819,9	8,2
445,0	434,9	2,3	BRENNERO	314,0	3.653,0	3.579,6	2,1
236,0	235,2	0,3	AUTOVIE VENETE	189,0	1.993,7	1.999,9	-0,3
116,6	114,2	2,1	AUTOSTRADA DEI FIORI	113,3	1.052,5	1.053,4	-0,1
83,2	80,0	4,0	AUT.LE DELLA CISA	101,0	693,9	690,3	0,5
182,7	182,5	0,1	S.A.L.T.	154,9	1.603,9	1.602,5	0,1
21,9	21,9	0,0	S.A.T.	36,6	198,6	201,7	-1,5
205,5	217,8	-5,6	STRADA DEI PARCHI	281,4	1.852,9	1.849,8	0,2
86,2	86,3	-0,1	TANG.LE DI NAPOLI	20,2	761,8	754,2	1,0
130,5	134,0	-2,6	AUT. MERIDIONALI	51,6	1.158,0	1.176,0	-1,5
156,7	156,5	0,1	CONSORZIO AUT. SICILIANE	258,6	1.410,3	1.409,5	0,1
7.421,1	7.395,3	0,3	TOTALE	5.518,2	64.007,5	63.460,2	0,9

Ultimi dodici mesi

■ Anno precedente
 ■ Periodo in esame
 Miliardi di veicoli-km





Sicurezza

DATI CUMULATI DA INIZIO ANNO

	INCIDENTI						PERSONE COINVOLTE IN INCIDENTI					
	TOTALI ⁽¹⁾			MORTALI			FERITI			MORTI		
	2010	2009	%	2010	2009	%	2010	2009	%	2010	2009	%
LEGGERI	4.861	5.175	-6,1	139	117	18,8	8.540	8.967	-4,8	155	123	26,0
PESANTI	1.080	1.039	3,9	57	55	3,6	1.607	1.588	1,2	62	63	-1,6
TOTALE	5.941	6.214	-4,4	196	172	14,0	10.147	10.555	-3,9	217	186	16,7
TASSO	9	10	-10,0	0,31	0,27	14,8	16	17	-5,9	0,34	0,29	17,2

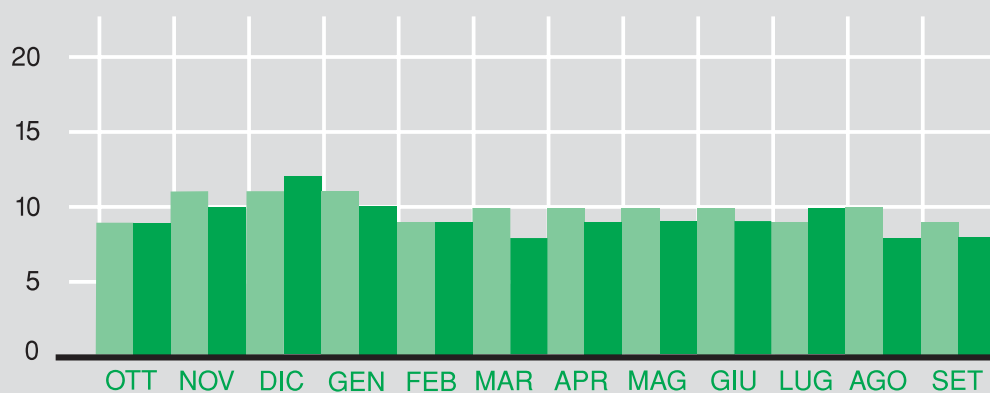
DATI MENSILI - SETTEMBRE

	INCIDENTI						PERSONE COINVOLTE IN INCIDENTI					
	TOTALI ⁽¹⁾			MORTALI			FERITI			MORTI		
	2010	2009	%	2010	2009	%	2010	2009	%	2010	2009	%
LEGGERI	514	556	-7,6	13	12	8,3	912	963	-5,3	14	12	16,7
PESANTI	105	115	-8,7	7	6	16,7	156	171	-8,8	8	6	33,3
TOTALE	619	671	-7,7	20	18	11,1	1.068	1.134	-5,8	22	18	22,2
TASSO	8	9	-11,1	0,27	0,24	12,5	14	15	-6,7	0,30	0,24	25,0

Incidenti ⁽¹⁾

Tassi degli ultimi dodici mesi

■ Anno precedente
 ■ Periodo in esame
 Numero x 100 milioni di veicoli-km



(1) Incidenti con feriti e/o morti.



Sicurezza

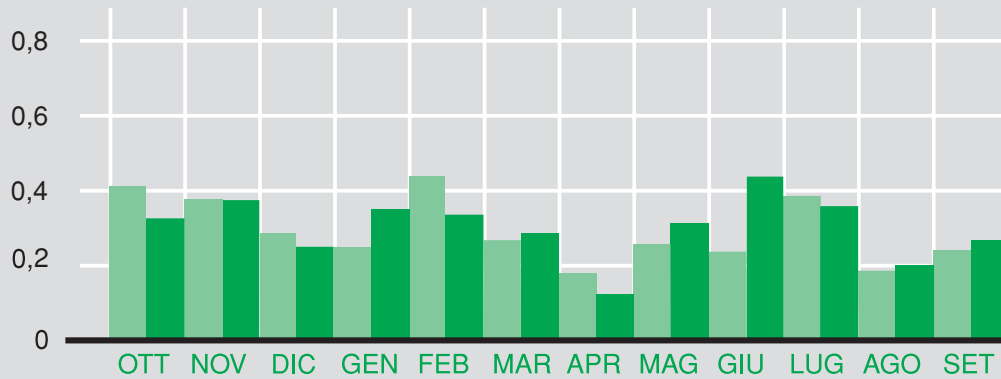
Incidenti mortali

Tassi degli ultimi dodici mesi

Anno precedente

Periodo in esame

Numero x 100 milioni di veicoli-km



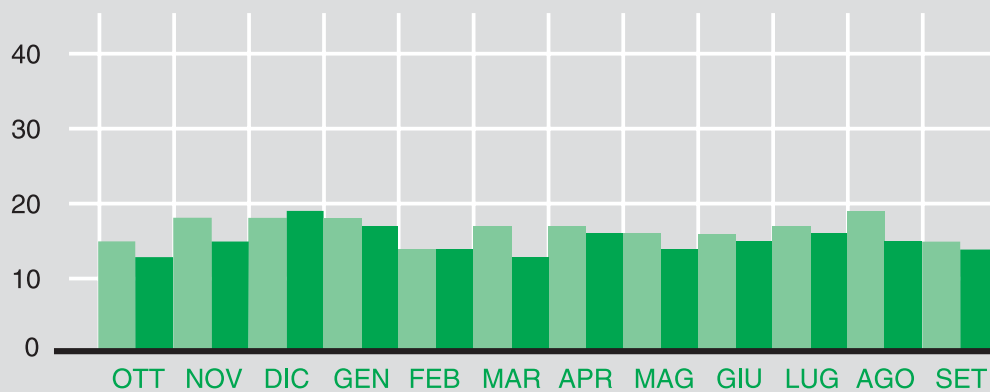
Feriti

Tassi degli ultimi dodici mesi

Anno precedente

Periodo in esame

Numero x 100 milioni di veicoli-km



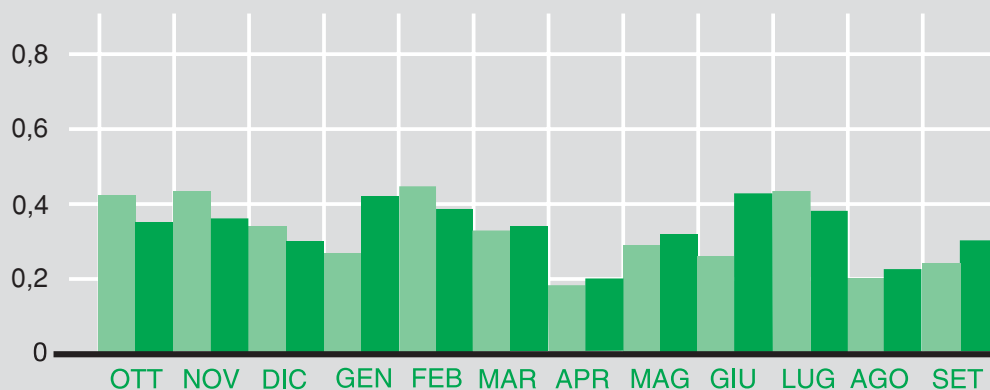
Morti

Tassi degli ultimi dodici mesi

Anno precedente

Periodo in esame

Numero x 100 milioni di veicoli-km





Le Concessionarie e la Rete

Società Concessionarie	Tronchi Autostradali in Esercizio	km
Autostrade per l'Italia	A1 Milano-Napoli e penetrazioni a Roma	803,5
	A4 Milano-Brescia	93,5
	A8-A9 Milano-Laghi-Chiasso	101,7
	A10 Genova-Savona	45,5
	A12 Genova-Sestri Levante	48,7
	A7 Genova-Serravalle	50,0
	A26 Genova Voltri-Gravellona Toce	244,9
	A11 Firenze-Pisa Nord	81,7
	A12 Roma-Civitavecchia	65,4
	A27 (VE) Mestre-Belluno (Pian di Vedoia)	82,2
	A23 Udine-Carnia-Tarvisio	101,2
	A13 Bologna-Padova	127,3
	A14 Bologna-Bari-Taranto	781,4
	A30 Caserta-Nola-Salerno	55,3
	A16 Napoli-Canosa	172,3
	Italiana Traforo Monte Bianco	T1 Traforo del Monte Bianco
Italiana Traforo del Gran San Bernardo	T2 Traforo del Gran San Bernardo	12,8
Raccordo Autostradale Valle d'Aosta	A5 Aosta-Trafofo Monte Bianco	32,4
Italiana Traforo Autostradale Frejus	T4 Traforo del Frejus	6,8
	A32 Torino-Bardonecchia	75,7
S.A.V.	A5 Quincinetto-Aosta Ovest	59,5
	- Rac. A5-SS27 del G.S. Bernardo*	7,9
A.T.I.V.A.	A5 Torino-Ivrea-Quincinetto	51,2
	A4-A5 Ivrea-Santhià	23,6
	A55 Sistema Tang.le di Torino*	81,0
Autostrada Asti-Cuneo	A33 Asti-Cuneo	39,4
S.A.T.A.P.	A4 Torino-Milano	127,0
	A21 Torino-Piacenza	164,9
Autostrada Torino-Savona	A6 Torino-Savona	130,9

Società Concessionarie	Tronchi Autostradali in Esercizio	km
Milano Serravalle-Milano Tangenziali	A50 Tangenziale Ovest di Milano*	31,5
	A51 Tangenziale Est di Milano*	29,4
	A52 Tangenziale Nord di Milano*	12,9
	A53 Racc.do Bereguardo-Pavia*	9,1
	A54 Tangenziale di Pavia*	8,4
	A7 Milano-Serravalle	86,3
	Autostrade Centro Padane	A21 Piacenza-Brescia
Autostrada Brescia-Verona-Vicenza-Padova	A4 Brescia-Verona-Vicenza-Padova	146,1
	A31 Vicenza-Piovene Rocchette	36,4
Concessioni Autostradali Venete - C.A.V.	A4 Padova est - bivio A4/A57	14,3
	A4 Bivio A4/A57 Quarto d'Altino	32,3
	A57 Tangenziale di Mestre (bivio A4/A57 - Mestre-Terraglio*)	18,1
	Raccordo Marco Polo*	9,4
Autostrada del Brennero	A22 Brennero-Verona-Modena	314,0
Autovie Venete	A4 (VE) Mestre-Trieste	115,4
	A57 Tangenziale di Mestre	10,5
	A23 Palmanova-Udine	18,5
	A28 Portogruaro-Conegliano	44,6
Autostrada dei Fiori	A10 Ventimiglia-Savona	113,3
Autocamionale della Cisa	A15 Parma-La Spezia	101,0
S.A.L.T.	A12 Sestri Levante-Livorno (con diram. Lucca e La Spezia)	154,9
S.A.T.	A12 Livorno-Rosignano M.	36,6
Strada dei Parchi	A24 Roma-L'Aquila-Teramo	166,5
	A25 Torano-Avezzano-Pescara	114,9
Tangenziale di Napoli	A56 Tangenziale Est-Ovest di Napoli	20,2
Autostrade Meridionali	A3 Napoli-Pompei-Salerno	51,6
Consorzio Autostrade Siciliane	A20 Messina-Palermo	181,8
	A18 Messina-Catania	76,8
	A18 Siracusa-Gela*	39,8

N.B. - Le statistiche qui pubblicate non comprendono i dati delle arterie contrassegnate con asterisco (*)