



INFORMAZIONI

DATI PROVVISORI
DELLE AUTOSTRADE ITALIANE
IN CONCESSIONE

10.2020

A large, stylized graphic of a road sign, consisting of a horizontal bar with a downward-pointing arrow and two vertical bars on either side, all in shades of green. The text 'Traffico e Sicurezza' is centered on the horizontal bar.

Traffico e Sicurezza



In Breve

I dati attinenti alla mobilità sulla rete autostradale a pedaggio rilevata nel trascorso mese di ottobre hanno evidenziato un lieve decremento relativo alla componente veicolare pesante, che ha registrato una lieve diminuzione del -5,4%, laddove per quanto riguarda invece il settore dei veicoli leggeri si è registrato un più sensibile calo, generalizzato a gran parte della rete a pedaggio, pari complessivamente al -18,6% e dovuto principalmente all'insorgere della seconda ondata epidemiologica di COVID-19 che ha cominciato a produrre i suoi effetti dalla fine dello scorso mese di settembre; ciò ha portato, nel risultato complessivo in raffronto con

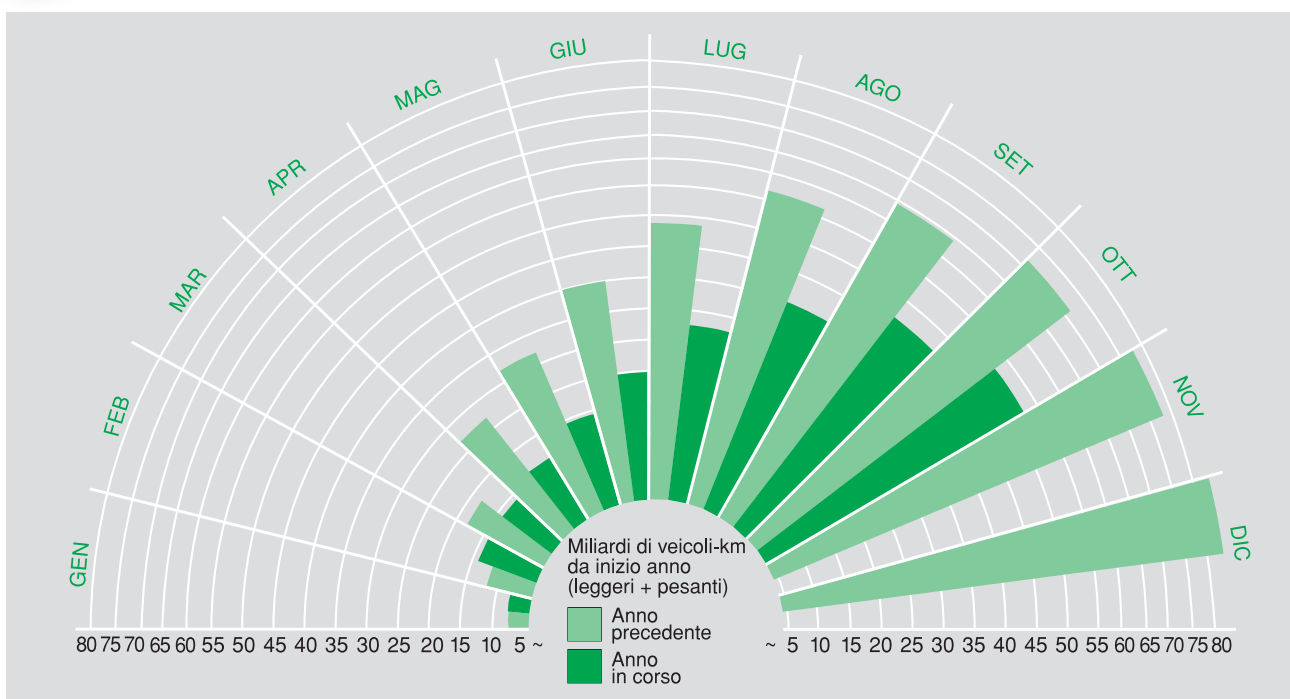
l'analogo periodo del 2019, ad un decremento nel traffico del -15,2%. Globalmente, quasi cinquantatré miliardi e mezzo di veicoli-km sono stati percorsi sulla rete in questi dieci mesi del 2020, con uno scarto in negativo pari a circa il 25% rispetto all'esercizio precedente.

Con riferimento al settore della sicurezza stradale, i dati cumulati da inizio anno mostrano il proseguire del trend positivo nella totalità dei campi, con in particolare una diminuzione del 14,7% nel tasso di incidentalità e del 15,6% in quello di mortalità, a ulteriore dimostrazione dell'impegno profuso dalle società concessionarie nel settore in questione.

Anche le risultanze mensili offrono dati positivi per quanto concerne il numero di incidenti occorsi sulla rete (oltre cento in meno registrati, per un tasso pari al -8,1%), sebbene si sia eccezionalmente assistito ad un rialzo dell'indice relativo alla mortalità a causa di un maggior numero di vittime coinvolte nonostante la diminuzione degli eventi incidentali. Va comunque sempre ricordato come tassi apparentemente molto elevati – come in quest'ultimo caso – derivino anche dalla esiguità dei relativi numeri assoluti alla base del calcolo, i quali restituiscono valori percentuali notevoli anche a fronte di piccoli scostamenti.



La Mobilità nell'Anno





Traffico Veicoli Leggeri

milioni di veicoli-km

DATI MENSILI

DATI CUMULATI DA INIZIO ANNO

SOCIETÀ ASSOCIATE ALL'AISCAT

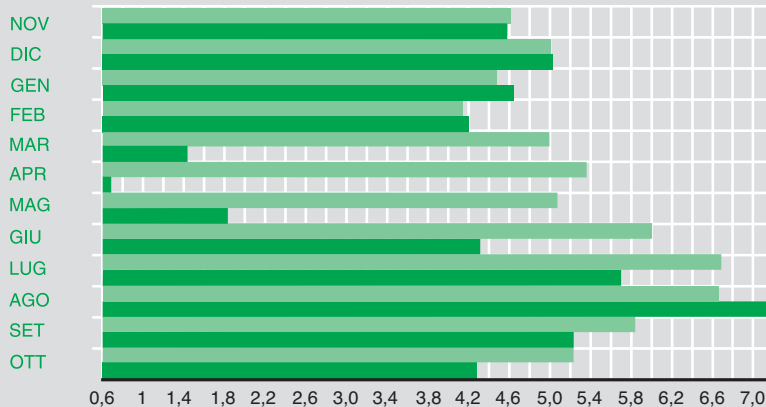
Ottobre '20	'19	%	Società	km	2020	2019	%
2.462,8	3.004,2	-18,0	AUTOSTRADE PER L'ITALIA	2.854,6	22.446,9	31.600,9	- 29,0
0,32	0,54	-39,8	TRAFORO M.TE BIANCO	5,8	4,07	6,82	- 40,3
0,63	0,78	-18,7	TRAFORO S.BERNARDO	12,8	4,68	7,89	- 40,6
4,3	5,6	-22,3	R.A.V.	32,4	52,4	71,2	- 26,4
12,1	14,2	-14,7	S.I.T.A.F.	82,5	157,2	198,2	- 20,7
79,9	104,1	-23,2	MILANO SERRAVALLE - MI. TANG.LI	86,3	694,9	1.086,1	- 36,0
24,8	33,3	-25,4	SOCIETÀ DI PROGETTO BREBEMI	62,1	196,1	296,3	- 33,8
13,1	18,8	-30,2	PEDEMONTANA LOMBARDA	30,2	104,8	160,9	- 34,9
280,6	346,1	-18,9	BRESCIA-PADOVA	235,6	2.368,1	3.450,2	- 31,4
0,5	0,4	-	SUPERST. PEDEMONTANA VENETA	15,4	3,7	2,1	-
93,5	113,8	-17,9	C.A.V.	74,1	803,8	1.144,2	- 29,7
212,7	268,7	-20,9	BRENNERO	314,0	2.133,7	3.073,6	- 30,6
109,2	137,7	-20,7	AUTOVIE VENETE	210,2	982,7	1.516,4	- 35,2
14,4	16,2	-10,8	S.A.T.	45,4	179,6	226,5	- 20,7
130,0	153,6	-15,3	STRADA DEI PARCHI	281,4	1.164,6	1.544,5	- 24,6
68,1	79,8	-14,7	TANG.LE DI NAPOLI	20,2	578,4	760,3	- 23,9
106,8	135,0	-20,9	AUT. MERIDIONALI	51,6	959,1	1.299,9	- 26,2
102,4	117,0	-12,5	CONSORZIO AUT. SICILIANE	258,6	934,8	1.239,7	- 24,6
3.716,2	4.549,9	-18,3	TOTALE	4.673,2	33.769,5	47.685,8	- 29,2

SOCIETÀ ESTERNE ALL'AISCAT

Ottobre '20	'19	%	Società	km	2020	2019	%
16,4	19,3	-15,0	S.A.V.	59,5	172,3	235,5	- 26,8
9,3	11,4	-18,5	ASTI-CUNEO	55,7	72,0	99,5	- 27,6
25,6	31,4	-18,3	A.T.I.V.A.	74,8	256,0	347,6	- 26,4
116,2	153,7	-24,4	S.A.T.A.P. A4	127,0	957,8	1.449,8	- 33,9
90,9	115,6	-21,4	S.A.T.A.P. A21	164,9	761,4	1.137,1	- 33,0
48,2	54,5	-11,5	AUTOSTRADA DEI FIORI A6	124,3	508,8	656,4	- 22,5
15,5	21,9	-29,0	TANGENZIALE ESTERNA	33,0	122,5	190,6	- 35,7
45,0	56,7	-20,7	AUTOVIA PADANA	105,6	375,6	560,1	- 32,9
48,8	65,1	-25,1	AUTOSTRADA DEI FIORI A10	113,3	524,4	809,1	- 35,2
39,7	48,1	-17,5	S.A.L.T. TRONCO AUTOCISA	101,0	431,7	582,3	- 25,9
96,0	118,5	-18,9	S.A.L.T. TRONCO LIGURE TOSCANO	154,9	932,9	1.317,0	- 29,2
551,7	696,1	-20,8	TOTALE	1.114,0	5.115,5	7.385,0	- 30,7
4.267,9	5.246,0	-18,6	TOTALE GENERALE	5.787,2	38.885,0	55.070,8	-29,4

Ultimi dodici mesi

■ Anno precedente ■ Periodo in esame
Miliardi di veicoli-km





Traffico Veicoli Pesanti

milioni di veicoli-km

DATI MENSILI

DATI CUMULATI DA INIZIO ANNO

SOCIETÀ ASSOCIATE ALL'AISCAT

Ottobre '20	'19	%	Società	km	2020	2019	%
985,5	1.033,4	-4,6	AUTOSTRADE PER L'ITALIA	2.854,6	8.159,9	9.471,8	-13,9
0,30	0,40	-6,8	TRAFORO M.TE BIANCO	5,8	2,80	3,20	-13,3
0,00	0,10	-34,6	TRAFORO S.BERNARDO	12,8	0,30	0,40	-26,5
2,6	2,9	-9,5	R.A.V.	32,4	22,1	27,1	-18,2
8,5	8,7	-2,8	S.I.T.A.F.	82,5	72,9	84,3	-13,6
26,6	29,0	-8,4	MILANO SERRAVALLE - MI. TANG.LI	86,3	225,6	262,4	-14,0
12,6	13,6	-7,3	SOCIETÀ DI PROGETTO BREBEMI	62,1	102,7	115,0	-10,7
4,0	4,7	-14,6	PEDEMONTANA LOMBARDA	30,2	31,4	39,0	-19,6
137,7	146,8	-6,3	BRESCIA-PADOVA	235,6	1.145,9	1.325,5	-13,6
0,2	0,1	-	SUPERST. PEDEMONTANA VENETA	15,4	1,1	0,6	-
41,6	44,5	-6,6	C.A.V.	74,1	347,9	406,9	-14,5
129,8	139,6	-7,0	BRENNERO	314,0	1.095,8	1.298,5	-15,6
70,0	74,1	-5,5	AUTOVIE VENETE	210,2	584,4	694,4	-15,8
4,1	4,3	-3,2	S.A.T.	45,4	37,4	44,0	-15,1
25,7	28,1	-8,3	STRADA DEI PARCHI	281,4	218,0	254,8	-14,4
1,2	1,4	-14,7	TANG.LE DI NAPOLI	20,2	10,0	13,2	-23,9
12,3	14,5	-15,2	AUT. MERIDIONALI	51,6	105,3	130,3	-19,2
19,6	20,1	-2,7	CONSORZIO AUT. SICILIANE	258,6	163,3	192,1	-15,0
1.482,3	1.566,1	-5,4	TOTALE	4.673,2	12.327,0	14.363,6	-14,2

SOCIETÀ ESTERNE ALL'AISCAT

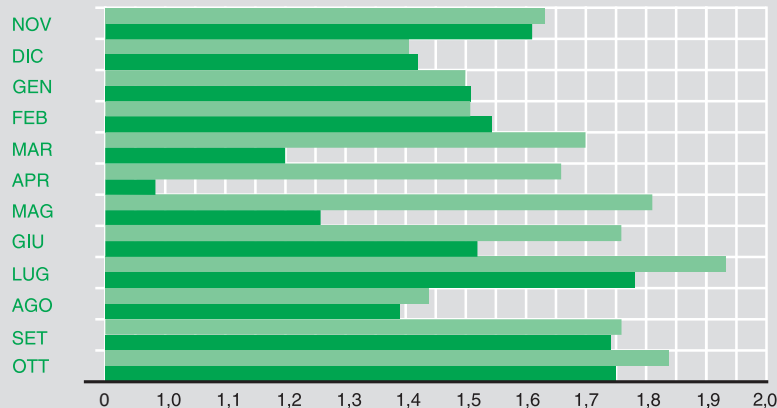
Ottobre '20	'19	%	Società	km	2020	2019	%
6,8	7,3	-6,8	S.A.V.	59,5	57,0	69,4	-17,9
3,7	3,8	-4,7	ASTI-CUNEO	55,7	29,7	33,4	-10,9
7,7	8,2	-6,1	A.T.I.V.A.	74,8	64,5	76,8	-15,9
54,5	56,7	-3,8	S.A.T.A.P. A4	127,0	444,2	504,0	-11,9
59,8	63,8	-6,3	S.A.T.A.P. A21	164,9	496,4	575,8	-13,8
15,7	15,8	-0,6	AUTOSTRADA DEI FIORI A6	124,3	114,8	129,4	-11,3
9,0	9,9	-9,1	TANGENZIALE ESTERNA	33,0	71,5	83,4	-14,3
30,8	33,3	-7,4	AUTOVIA PADANA	105,6	258,0	298,2	-13,5
26,2	27,8	-5,9	AUTOSTRADA DEI FIORI A10	113,3	221,1	263,7	-16,2
17,2	18,2	-5,8	S.A.L.T. TRONCO AUTOCISA	101,0	146,4	170,9	-14,3
32,1	34,6	-7,1	S.A.L.T. TRONCO LIGURE TOSCANO	154,9	273,8	326,3	-16,1
263,4	279,4	-5,7	TOTALE	1.114,0	2.193,1	2.547,1	-13,9
1.745,7	1.845,5	-5,4	TOTALE GENERALE	5.787,2	14.520,1	16.910,7	-14,1

Ultimi dodici mesi

Anno precedente

Periodo in esame

Miliardi di veicoli-km





Traffico Totale

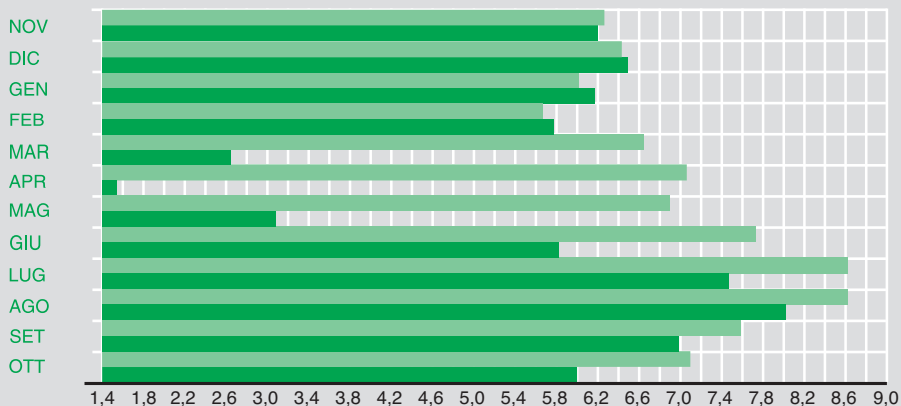
milioni di veicoli-km

DATI MENSILI				DATI CUMULATI DA INIZIO ANNO			
SOCIETÀ ASSOCIATE ALL'AISCAT							
Ottobre '20	'19	%	Società	km	2020	2019	%
3.448,4	4.037,6	-14,6	AUTOSTRADE PER L'ITALIA	2.854,6	30.606,8	41.072,7	-25,5
0,70	0,90	-26,8	TRAFORO M.TE BIANCO	5,8	6,80	10,00	-31,7
0,70	0,80	-19,3	TRAFORO S.BERNARDO	12,8	5,00	8,30	-39,9
6,9	8,4	-18,0	R.A.V.	32,4	74,5	98,3	-24,2
20,6	22,9	-10,2	S.I.T.A.F.	82,5	230,1	282,5	-18,5
106,5	133,1	-20,0	MILANO SERRAVALLE - MI. TANG.LI	86,3	920,5	1.348,5	-31,7
37,4	46,8	-20,1	SOCIETÀ DI PROGETTO BREBEMI	62,1	298,9	411,4	-27,4
17,1	23,5	-27,1	PEDEMONTANA LOMBARDA	30,2	136,2	199,9	-31,9
418,2	493,0	-15,2	BRESCIA-PADOVA	235,6	3.514,0	4.775,7	-26,4
0,7	0,6	-	SUPERST. PEDEMONTANA VENETA	15,4	4,8	2,7	-
135,0	158,4	-14,7	C.A.V.	74,1	1.151,7	1.551,0	-25,7
342,5	408,3	-16,1	BRENNERO	314,0	3.229,5	4.372,1	-26,1
179,2	211,8	-15,4	AUTOVIE VENETE	210,2	1.567,1	2.210,9	-29,1
18,6	20,5	-9,2	S.A.T.	45,4	217,0	270,5	-19,8
155,8	181,7	-14,3	STRADA DEI PARCHI	281,4	1.382,6	1.799,3	-23,2
69,3	81,2	-14,7	TANG.LE DI NAPOLI	20,2	588,5	773,5	-23,9
119,1	149,5	-20,4	AUT. MERIDIONALI	51,6	1.064,5	1.430,2	-25,6
122,0	137,1	-11,1	CONSORZIO AUT. SICILIANE	258,6	1.098,1	1.431,8	-23,3
5.198,5	6.116,0	-15,0	TOTALE	4.673,2	46.096,5	62.049,4	-25,7

SOCIETÀ ESTERNE ALL'AISCAT							
Ottobre '20	'19	%	Società	km	2020	2019	%
23,2	26,6	-12,8	S.A.V.	59,5	229,3	304,9	-24,8
13,0	15,2	-15,0	ASTI-CUNEO	55,7	101,8	132,9	-23,4
33,3	39,5	-15,8	A.T.I.V.A.	74,8	320,5	424,4	-24,5
170,7	210,3	-18,8	S.A.T.A.P. A4	127,0	1.402,0	1.953,8	-28,2
150,6	179,5	-16,1	S.A.T.A.P. A21	164,9	1.257,9	1.712,9	-26,6
63,9	70,3	-9,0	AUTOSTRADA DEI FIORI A6	124,3	639,3	801,7	-20,2
24,5	31,7	-22,8	TANGENZIALE ESTERNA	33,0	194,0	274,0	-29,2
75,8	90,0	-15,7	AUTOVIA PADANA	105,6	633,6	858,3	-26,2
75,0	93,0	-19,3	AUTOSTRADA DEI FIORI A10	113,3	745,4	1.072,8	-30,5
56,9	66,3	-14,3	S.A.L.T. TRONCO AUTOCISA	101,0	578,1	753,1	-23,2
128,2	153,1	-16,3	S.A.L.T. TRONCO LIGURE TOSCANO	154,9	1.206,7	1.643,3	-26,6
815,0	975,5	-16,5	TOTALE	1.114,0	7.308,6	9.932,1	-26,4
6.013,5	7.091,5	-15,2	TOTALE GENERALE	5.787,2	53.405,1	71.981,5	-25,8

Ultimi dodici mesi

■ Anno precedente ■ Periodo in esame Miliardi di veicoli-km





Sicurezza

DATI CUMULATI DA INIZIO ANNO

Società associate all'Aiscat	INCIDENTI						PERSONE COINVOLTE IN INCIDENTI					
	TOTALI ⁽¹⁾			MORTALI			FERITI			MORTI		
	2020	2019	%	2020	2019	%	2020	2019	%	2020	2019	%
LEGGERI	2.110	3.454	-38,9	53	98	-45,9	3.523	6.136	-42,6	62	112	-44,6
PESANTI	655	939	-30,2	38	57	-33,3	869	1.332	-34,8	38	62	-38,7
TOTALE	2.765	4.393	-37,1	91	155	-41,3	4.392	7.468	-41,2	100	174	-42,5
TASSO	5,93	6,99	-15,2	0,20	0,25	-20,0	9,42	11,88	-20,7	0,21	0,28	-25,0

Società esterne all'Aiscat	INCIDENTI						PERSONE COINVOLTE IN INCIDENTI					
	TOTALI ⁽¹⁾			MORTALI			FERITI			MORTI		
	2020	2019	%	2020	2019	%	2020	2019	%	2020	2019	%
LEGGERI	321	493	-34,9	13	11	18,2	526	919	-42,8	16	13	23,1
PESANTI	131	203	-35,5	7	12	-41,7	188	281	-33,1	9	13	-30,8
TOTALE	452	696	-35,1	20	23	-13,0	714	1.200	-40,5	25	26	-3,8
TASSO	6,18	7,01	-11,8	0,27	0,23	17,4	9,77	12,08	-19,1	0,34	0,26	30,8

Totale rete in concessione	INCIDENTI						PERSONE COINVOLTE IN INCIDENTI					
	TOTALI ⁽¹⁾			MORTALI			FERITI			MORTI		
	2020	2019	%	2020	2019	%	2020	2019	%	2020	2019	%
LEGGERI	2.431	3.947	-38,4	66	109	-39,4	4.049	7.055	-42,6	78	125	-37,6
PESANTI	786	1.142	-31,2	45	69	-34,8	1.057	1.613	-34,5	47	75	-37,3
TOTALE	3.217	5.089	-36,8	111	178	-37,6	5.106	8.668	-41,1	125	200	-37,5
TASSO	5,96	6,99	-14,7	0,21	0,24	-15,8	9,46	11,91	-20,5	0,23	0,27	-15,6

DATI MENSILI - OTTOBRE

Società associate all'Aiscat	INCIDENTI						PERSONE COINVOLTE IN INCIDENTI					
	TOTALI ⁽¹⁾			MORTALI			FERITI			MORTI		
	2020	2019	%	2020	2019	%	2020	2019	%	2020	2019	%
LEGGERI	208	272	-23,5	9	3	200,0	312	459	-32,0	11	3	266,7
PESANTI	75	77	-2,6	5	4	25,0	90	112	-19,6	4	4	-
TOTALE	283	349	-18,9	14	7	100,0	402	571	-29,6	15	7	114,3
TASSO	5,44	5,71	-4,7	0,27	0,11	145,5	7,73	9,34	-17,2	0,29	0,11	163,6

Società esterne all'Aiscat	INCIDENTI						PERSONE COINVOLTE IN INCIDENTI					
	TOTALI ⁽¹⁾			MORTALI			FERITI			MORTI		
	2020	2019	%	2020	2019	%	2020	2019	%	2020	2019	%
LEGGERI	30	59	-49,2	1	0	-	53	88	-39,8	1	0	-
PESANTI	19	18	5,6	4	1	300,0	22	28	-21,4	5	1	400,0
TOTALE	49	77	-36,4	5	1	400,0	75	116	-35,3	6	1	500,0
TASSO	6,01	7,89	-23,8	0,61	0,10	510,0	9,20	11,89	-22,6	0,74	0,10	640,0

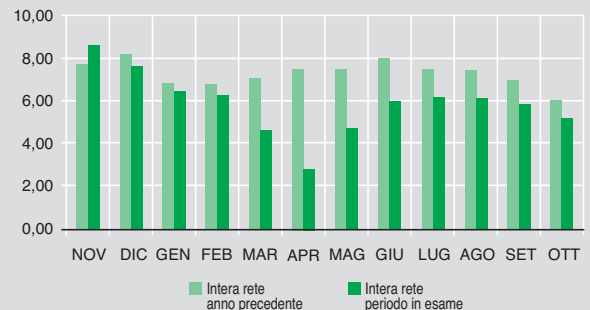
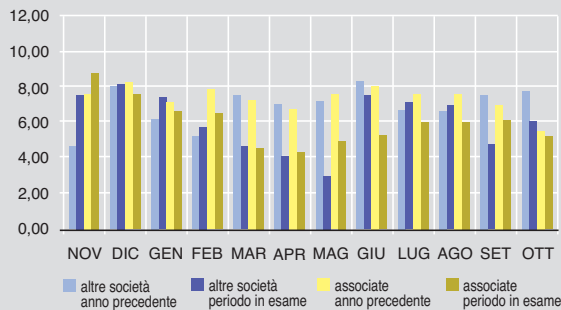
Totale rete in concessione	INCIDENTI						PERSONE COINVOLTE IN INCIDENTI					
	TOTALI ⁽¹⁾			MORTALI			FERITI			MORTI		
	2020	2019	%	2020	2019	%	2020	2019	%	2020	2019	%
LEGGERI	238	331	-28,1	10	3	233,3	365	547	-33,3	12	3	300,0
PESANTI	94	95	-1,1	9	5	80,0	112	140	-20,0	9	5	80,0
TOTALE	332	426	-22,1	19	8	137,5	477	687	-30,6	21	8	162,5
TASSO	5,52	6,01	-8,1	0,32	0,11	180,1	7,93	9,69	-18,1	0,35	0,11	209,6



Sicurezza

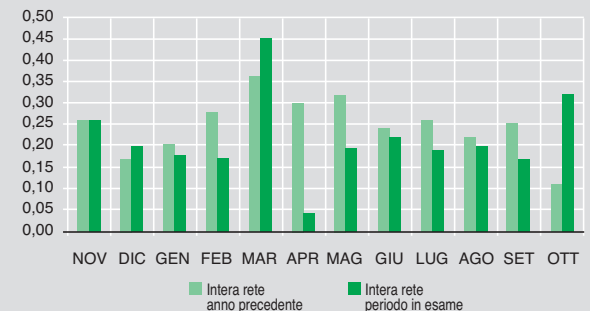
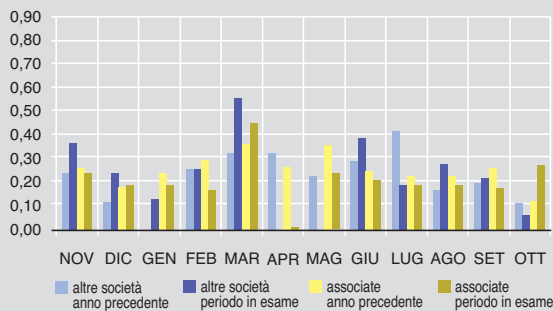
Incidenti ⁽¹⁾

Tassi degli ultimi dodici mesi - (Numero x 100 milioni di veicoli - km)



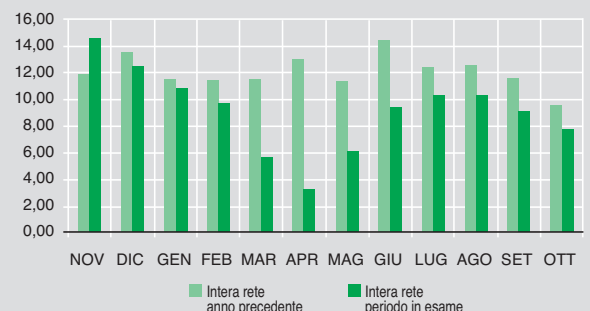
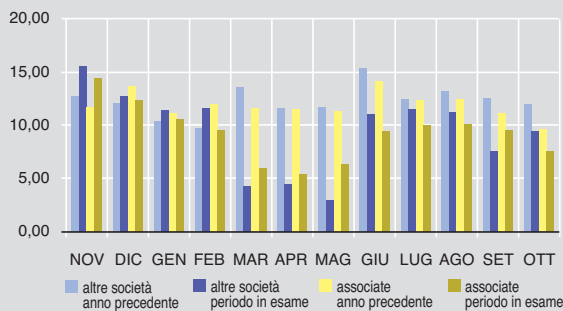
Incidenti mortali

Tassi degli ultimi dodici mesi - (Numero x 100 milioni di veicoli - km)



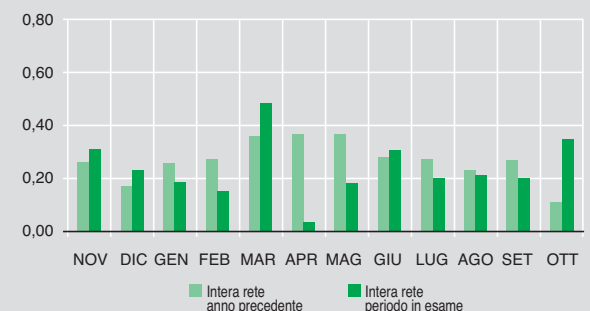
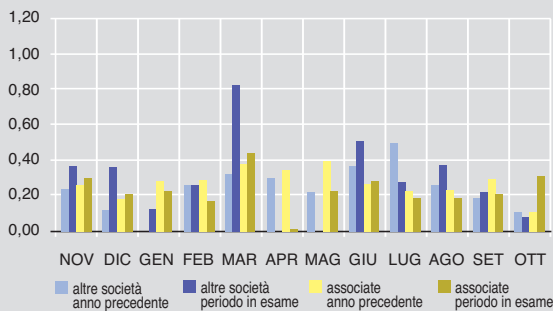
Feriti

Tassi degli ultimi dodici mesi - (Numero x 100 milioni di veicoli - km)



Morti

Tassi degli ultimi dodici mesi - (Numero x 100 milioni di veicoli - km)



(1) Incidenti con feriti e/o morti.



Le Associate Aiscat e rete di competenza

Società Concessionarie	Tronchi Autostradali in Esercizio	km
Autostrade per l'Italia	A1 Milano-Napoli e penetrazioni a Roma	803,5
	A4 Milano-Brescia	93,5
	A8-A9 Milano-Laghi-Chiasso	101,7
	A10 Genova-Savona	45,5
	A12 Genova-Sestri Levante	48,7
	A7 Genova-Serravalle	50,0
	A26 Genova Voltri-Gravellona Toce	244,9
	A11 Firenze-Pisa Nord	81,7
	A12 Roma-Civitavecchia	65,4
	A27 Venezia-Belluno	82,2
	A23 Udine-Carnia-Tarvisio	101,2
	A13 Bologna-Padova	127,3
	A14 Bologna-Bari-Taranto	781,4
	A30 Caserta-Nola Salerno	55,3
	A16 Napoli-Canosa	172,3
	Italiana Traforo Monte Bianco	T1 Traforo del Monte Bianco
Italiana Traforo del Gran San Bernardo	T2 Traforo del Gran San Bernardo	12,8
Raccordo Autostradale Valle d'Aosta	A5 Aosta-Trafofo Monte Bianco	32,4
Italiana Traforo Autostradale Frejus	T4 Traforo del Frejus	6,8
	A32 Torino-Bardonecchia	75,7
Milano Serravalle-Milano Tangenziali	A50 Tangenziale Ovest di Milano*	33,0
	A51 Tangenziale Est di Milano*	29,4
	A52 Tangenziale Nord di Milano*	12,9
	A53 Racc.do Bereguardo-Pavia*	9,1
	A54 Tangenziale di Pavia*	8,4
	A7 Milano-Serravalle	86,3

Società Concessionarie	Tronchi Autostradali in Esercizio	km
Società di Progetto Brebemi	A35 Brescia-Milano	62,1
Autostrada Pedemontana Lombarda	A36 Dalmine-Como-Varese-Valico del Gaggiolo (con dir. per A8 e Tang.le est di Milano)	30,2
	A59 Tangenziale di Como*	4,3
	A60 Tangenziale di Varese*	7,0
Autostrada Brescia-Verona-Vicenza-Padova	A4 Brescia-Verona-Vicenza-Padova	146,1
	A31 Valdastico	89,5
Superstrada Pedemontana Veneta	Superstrada Pedemontana Veneta (aperta al traffico il 18-6-2020)	15,4
Concessioni Autostradali Venete - C.A.V.	A4 Padova est - bivio A4/A57	14,3
	A4 Bivio A4/A57 - Quarto d'Altino	32,3
	A57 Tangenziale di Mestre (bivio A4/A57 - Mestre-Terraglio)	18,1
	Raccordo Marco Polo	9,4
Autostrada del Brennero	A22 Brennero-Verona-Modena	314,0
Autovie Venete	A4 (VE) Mestre-Trieste	115,4
	A57 Tangenziale di Mestre	10,5
	A23 Palmanova-Udine	18,5
	A28 Portogruaro-Conegliano	48,8
	A34 Villesse-Gorizia	17,0
S.A.T.	A12 Livorno-San Pietro in Palazzi	40,0
	A12 Tarquinia-Civitavecchia	14,6
Strada dei Parchi	A24 Roma-L'Aquila-Teramo	166,5
	A25 Torano-Avezzano-Pescara	114,9
Tangenziale di Napoli	A56 Tangenziale Est-Ovest di Napoli	20,2
Autostrade Meridionali	A3 Napoli-Salerno	51,6
Consorzio Autostrade Siciliane	A20 Messina-Palermo	181,8
	A18 Messina-Catania	76,8
	A18 Siracusa-Gela*	39,8

N.B. - Le statistiche qui pubblicate non comprendono i dati delle arterie contrassegnate con asterisco (*)

Società esterne all'Aiscat e rete di competenza

S.A.V.	A5 Quincinetto-Aosta Ovest	59,5
	Racc. A5-SS27 del Gran San Bernardo *	7,9
Autostrada Asti-Cuneo	A33 Asti-Cuneo	55,7
S.A.T.A.P.	A4 Torino-Milano	127,0
	A21 Torino-Piacenza	164,9
Tangenziale Esterna	A58 Tangenziale est esterna di Milano	33,0
A.T.I.V.A.	A5 Torino-Ivrea-Quincinetto	51,2
	A4-A5 Ivrea-Santheta	23,6
	A55 Sistema Tang.le di Torino*	81,0

Autovia Padana	A21 Piacenza-Brescia (con dir. per Fiorenzuola e racc. Ospitaletto-Montichiari)	105,6
Autostrada dei Fiori	A10 Ventimiglia-Savona	113,3
	A6 Torino-Savona	124,3
S.A.L.T.	A15 Parma-La Spezia	101,0
	A12 Sestri Levante-Livorno (con dir. per Lucca e La Spezia)	154,9

Mensile dell'Associazione Italiana Società Concessionarie Autostrade e Trafori
Via Giovanni Battista de Rossi, 30
00161 Roma

Direttore Responsabile
Fabrizio Palenzona
Autorizzazione Tribunale di Roma
n. 64 del 12.2.1985

Anno XXXV, numero 10, ottobre 2020
Poste Italiane SpA - Spedizione in
abbonamento postale 70%
DCB Roma - OMAGGIO
Stampa: TMB Stampa Srl
Viale A. Gustave Eiffel, 100 - 00148 Roma
Finito di stampare nel mese di marzo 2021

