



# INFORMAZIONI

DATI PROVVISORI  
DELLE AUTOSTRADE ITALIANE  
IN CONCESSIONE

8.2021

A large, stylized graphic of a road sign, consisting of a horizontal bar with a downward-pointing arrow and two vertical bars extending downwards from the ends of the bar. The text 'Traffico e Sicurezza' is centered on the horizontal bar.

Traffico e Sicurezza



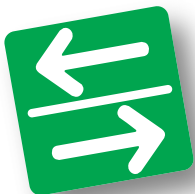
## In Breve

L'analisi dei dati registrati nel passato agosto evidenzia un notevole incremento nei flussi di traffico, per entrambe le componenti veicolari, ben superiore a quello ottenuto nei pur positivi mesi precedenti. Il processo di normalizzazione negli spostamenti sembrerebbe oramai tornato ai livelli pre-pandemia, ed anzi si nota anche un discreto delta in positivo addirittura rispetto alle risultanze dell'analogo periodo del 2019; ovviamente guardando ai dati cumulati da inizio anno la situazione resta ancora sotto il termine di paragone nel confronto con i tempi antecedenti l'emergenza sanitaria (-15,7% rispetto al 2019), ma il salto in avanti sul 2020 resta comunque evidente (+19,5%). Guardando nello specifico ai

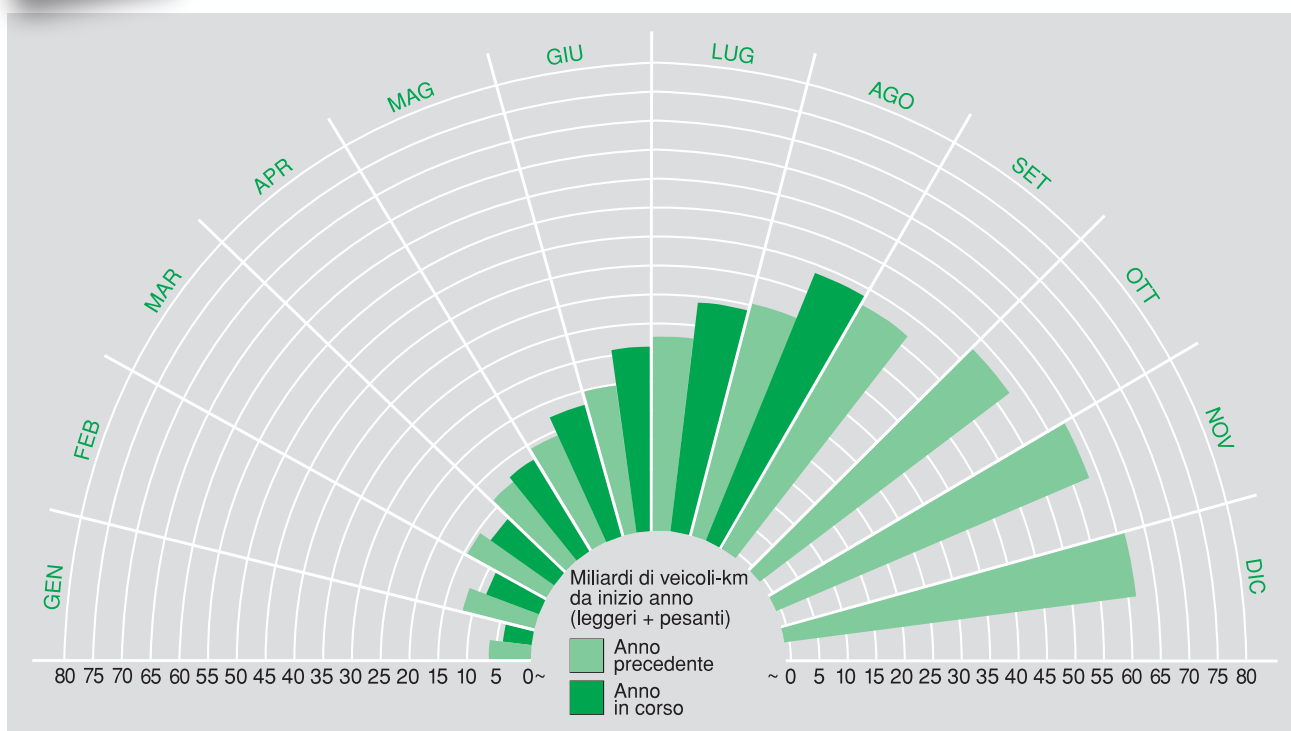
singoli settori, sia il comparto leggero sia il pesante superano abbondantemente il +10% nel paragone con l'agosto 2020, e si dimostrano addirittura maggiori anche prendendo in considerazione l'agosto 2019 (+2,3% e +6,9%, rispettivamente). Complessivamente, oltre 48 miliardi di veicoli/km sono stati percorsi sulla rete nell'arco degli otto mesi, contro i circa 40 miliardi del 2020 (+19,5%, mentre il paragone con il 2019 è del -15,7%).

Per quanto riguarda invece gli elementi attinenti alla sicurezza stradale, anche questo mese si caratterizza per i livelli assolutamente favorevoli raggiunti da quasi tutti gli indicatori nonostante

il netto aumento dei volumi di traffico sopra descritto. Merita menzione, in particolare, il tasso inerente le persone decedute che si è attestato sul -48,9% con un numero di morti in valore assoluto quasi dimezzato rispetto al periodo di riferimento; positivi, poi, anche il tasso di incidentalità (-1,3%) e quello relativo l'incidenza degli incidenti mortali sul totale degli eventi (-41,7%).



## La Mobilità nell'Anno





# Traffico Veicoli Leggeri

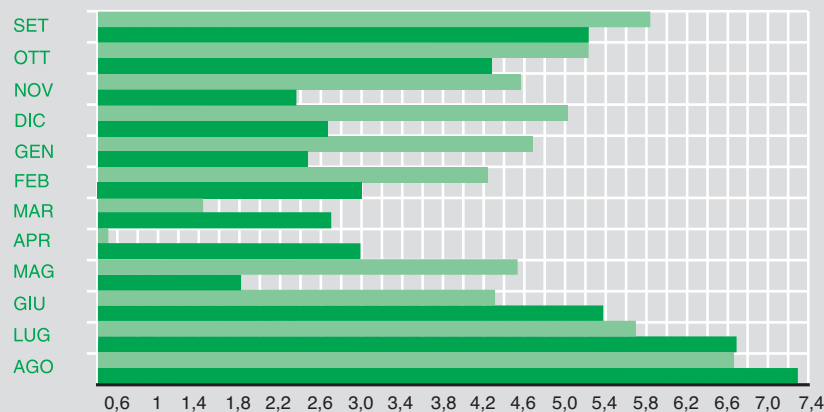
milioni di veicoli-km

DATI MENSILI				DATI CUMULATI DA INIZIO ANNO					
SOCIETÀ ASSOCIATE ALL'AISCAT									
Agosto '21	'20	%	'19 %	Società	km	2021	2020	%	'19 %
4.372,9	3.996,9	9,4	3,3	AUTOSTRADE PER L'ITALIA	2.854,6	20.505,6	16.950,6	21,0	- 18,8
1,01	0,88	14,8	- 14,8	TRAFORO M.TE BIANCO	5,8	3,03	3,14	- 3,6	- 46,0
1,16	0,88	31,5	5,2	TRAFORO S.BERNARDO	12,8	4,31	3,33	29,5	- 31,7
12,2	11,2	9,3	- 0,8	R.A.V.	32,4	41,3	42,2	- 2,2	- 30,1
31,0	28,3	9,3	- 2,0	S.I.T.A.F.	82,5	131,0	130,4	0,4	- 21,9
108,3	96,9	11,8	- 5,5	MILANO SERRAVALLE - MI. TANG.LI	86,3	636,6	515,2	23,6	- 26,4
23,8	20,4	16,4	7,7	SOCIETÀ DI PROGETTO BREBEMI	62,1	188,6	144,4	30,6	- 18,9
11,3	9,8	14,4	- 12,8	PEDEMONTANA LOMBARDA	30,2	94,7	77,9	21,7	- 23,7
398,7	352,3	13,2	- 0,2	BRESCIA-PADOVA	235,6	2.148,8	1.764,1	21,8	- 21,5
9,5	0,5	-	-	SUPERST. PEDEMONTANA VENETA	56,0	41,1	2,6	-	-
136,8	119,9	14,1	- 1,6	C.A.V.	74,1	719,2	603,5	19,2	- 19,3
467,3	422,8	10,5	4,8	BRENNERO	314,0	1.747,5	1.602,9	9,0	- 29,0
213,4	164,5	29,7	- 3,9	AUTOVIE VENETE	210,2	941,8	740,4	27,2	- 22,8
45,7	43,7	4,7	5,6	S.A.T.	45,4	168,9	139,0	21,5	- 8,8
192,3	181,5	6,0	6,7	STRADA DEI PARCHI	281,4	1.049,2	888,1	18,1	- 14,1
53,4	56,0	-4,5	- 6,7	TANG.LE DI NAPOLI	20,2	483,8	437,8	10,5	- 19,6
129,8	117,8	10,2	3,2	AUT. MERIDIONALI	51,6	883,1	731,7	20,7	- 14,3
186,7	176,6	5,7	1,8	CONSORZIO AUT. SICILIANE	258,6	839,0	713,5	17,6	- 15,4
<b>6.395,3</b>	<b>5.800,8</b>	<b>10,2</b>	<b>2,7</b>	<b>TOTALE</b>	<b>4.713,8</b>	<b>30.627,4</b>	<b>25.490,7</b>	<b>20,2</b>	<b>- 19,5</b>

SOCIETÀ ESTERNE ALL'AISCAT									
Agosto '21	'20	%	'19 %	Società	km	2021	2020	%	'19 %
36,9	33,8	9,2	3,1	S.A.V.	59,5	131,4	135,6	- 3,1	- 32,3
10,0	9,6	4,3	4,3	ASTI-CUNEO	55,7	62,4	53,0	17,7	- 19,4
44,3	42,2	4,9	2,7	A.T.I.V.A.	74,8	199,6	199,1	0,3	- 29,3
131,6	116,8	12,7	- 1,9	S.A.T.A.P. A4	127,0	838,1	717,7	16,8	- 26,9
132,1	119,9	10,1	0,3	S.A.T.A.P. A21	164,9	681,3	567,8	20,0	- 24,3
90,4	91,8	-1,5	1,1	AUTOSTRADA DEI FIORI A6	124,3	444,1	391,2	13,5	- 16,5
14,9	13,2	13,2	2,2	TANGENZIALE ESTERNA	33,0	117,1	89,9	30,2	- 21,1
61,7	56,5	9,0	- 3,4	AUTOVIA PADANA	105,6	332,2	278,3	19,4	- 25,0
117,3	105,9	10,7	- 10,7	AUTOSTRADA DEI FIORI A10	113,3	474,1	408,7	16,0	- 28,1
96,7	95,0	1,8	4,5	S.A.L.T. TRONCO AUTOCISA	101,0	393,7	325,1	21,1	- 15,8
205,1	180,2	13,8	5,4	S.A.L.T. TRONCO LIGURE TOSCANO	154,9	874,5	704,3	24,2	- 17,2
<b>940,9</b>	<b>865,0</b>	<b>8,8</b>	<b>0,0</b>	<b>TOTALE</b>	<b>1.114,0</b>	<b>4.548,5</b>	<b>3.870,6</b>	<b>17,5</b>	<b>- 23,0</b>
<b>7.336,2</b>	<b>6.665,8</b>	<b>10,1</b>	<b>2,3</b>	<b>TOTALE GENERALE</b>	<b>5.827,8</b>	<b>35.175,9</b>	<b>29.361,3</b>	<b>19,8</b>	<b>- 20,0</b>

## Ultimi dodici mesi

■ Anno precedente ■ Periodo in esame  
Miliardi di veicoli-km





# Traffico Veicoli Pesanti

milioni di veicoli-km

DATI MENSILI

DATI CUMULATI DA INIZIO ANNO

## SOCIETÀ ASSOCIATE ALL'AISCAT

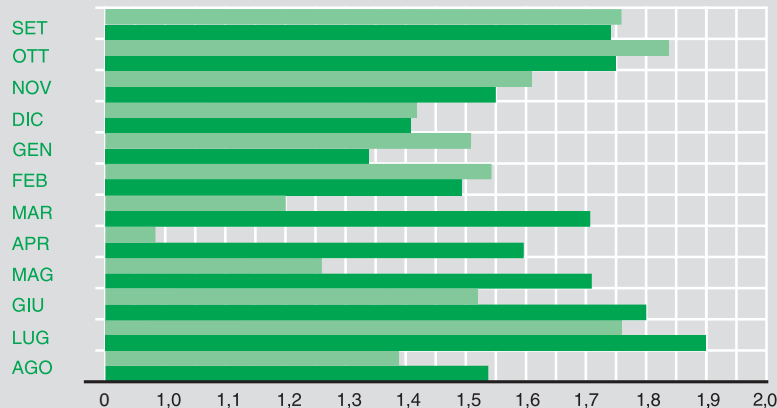
Agosto '21	'20	%	'19 %	Società	km	2021	2020	%	'19 %
855,7	784,8	9,0	6,2	AUTOSTRADE PER L'ITALIA	2.854,6	7.316,8	6.196,6	18,1	- 1,8
0,24	0,24	-0,5	18,6	TRAFORO M.TE BIANCO	5,8	2,40	2,10	12,0	- 4,8
0,02	0,02	0,0	0,0	TRAFORO S.BERNARDO	12,8	0,25	0,25	0,0	0,0
2,6	2,3	11,3	3,3	R.A.V.	32,4	19,5	17,0	14,7	- 9,3
7,8	6,9	14,3	5,9	S.I.T.A.F.	82,5	67,1	56,1	19,5	- 0,2
22,5	20,2	11,3	6,7	MILANO SERRAVALLE - MI. TANG.LI	86,3	202,1	172,9	16,9	- 2,0
10,3	8,6	19,9	20,6	SOCIETÀ DI PROGETTO BREBEMI	62,1	98,9	77,9	26,9	10,6
2,6	2,3	13,0	1,5	PEDEMONTANA LOMBARDA	30,2	29,2	23,5	24,0	- 3,1
114,2	100,9	13,2	9,2	BRESCIA-PADOVA	235,6	1.045,8	872,6	19,9	0,4
2,2	0,1	-	-	SUPERST. PEDEMONTANA VENETA	56,0	12,2	0,8	-	-
36,3	32,3	12,5	4,7	C.A.V.	74,1	315,5	265,5	18,9	- 7,0
132,1	115,1	14,8	9,3	BRENNERO	314,0	964,6	826,5	16,7	- 5,2
65,9	55,7	18,2	5,6	AUTOVIE VENETE	210,2	545,9	445,8	22,4	- 0,4
6,1	5,2	15,8	16,9	S.A.T.	45,4	35,3	28,2	25,4	0,9
24,0	22,3	7,6	6,2	STRADA DEI PARCHI	281,4	192,1	166,6	15,3	- 3,3
0,9	1,0	-4,5	- 7,6	TANG.LE DI NAPOLI	20,2	8,4	7,6	10,5	- 19,6
12,2	10,3	17,9	3,9	AUT. MERIDIONALI	51,6	98,3	80,3	22,4	- 3,9
19,6	18,0	8,6	4,2	CONSORZIO AUT. SICILIANE	258,6	155,4	124,4	24,9	2,1
<b>1.315,2</b>	<b>1.186,4</b>	<b>10,9</b>	<b>6,9</b>	<b>TOTALE</b>	<b>4.713,8</b>	<b>11.109,8</b>	<b>9.364,7</b>	<b>18,6</b>	<b>- 1,8</b>

## SOCIETÀ ESTERNE ALL'AISCAT

Agosto '21	'20	%	'19 %	Società	km	2021	2020	%	'19 %
6,6	6,1	8,2	1,5	S.A.V.	59,5	49,7	43,6	14,0	- 9,6
3,1	2,8	9,6	9,4	ASTI-CUNEO	55,7	26,5	22,5	17,9	2,4
6,9	6,4	7,5	4,8	A.T.I.V.A.	74,8	56,2	49,0	14,6	- 7,6
41,1	37,6	9,5	6,3	S.A.T.A.P. A4	127,0	398,6	338,0	17,9	0,8
48,4	44,4	9,0	6,6	S.A.T.A.P. A21	164,9	445,4	378,5	17,7	- 1,5
13,7	12,8	7,0	12,2	AUTOSTRADA DEI FIORI A6	124,3	119,8	99,1	20,9	4,8
6,6	5,7	15,9	13,8	TANGENZIALE ESTERNA	33,0	68,1	53,9	26,4	4,9
25,1	23,0	8,9	7,6	AUTOVIA PADANA	105,6	231,9	196,8	17,8	- 1,1
23,4	21,2	10,4	2,1	AUTOSTRADA DEI FIORI A10	113,3	203,6	169,8	19,9	- 2,7
17,2	15,4	11,3	11,4	S.A.L.T. TRONCO AUTOCISA	101,0	133,7	110,9	20,6	- 0,4
32,4	28,2	15,1	7,7	S.A.L.T. TRONCO LIGURE TOSCANO	154,9	252,0	208,4	20,9	- 2,3
<b>224,4</b>	<b>203,5</b>	<b>10,3</b>	<b>7,0</b>	<b>TOTALE</b>	<b>1.114,0</b>	<b>1.985,7</b>	<b>1.670,5</b>	<b>18,9</b>	<b>- 0,9</b>
<b>1.539,6</b>	<b>1.389,9</b>	<b>10,8</b>	<b>6,9</b>	<b>TOTALE GENERALE</b>	<b>5.827,8</b>	<b>13.095,5</b>	<b>11.035,2</b>	<b>18,7</b>	<b>- 1,7</b>

## Ultimi dodici mesi

■ Anno precedente ■ Periodo in esame  
Miliardi di veicoli-km





# Traffico Totale

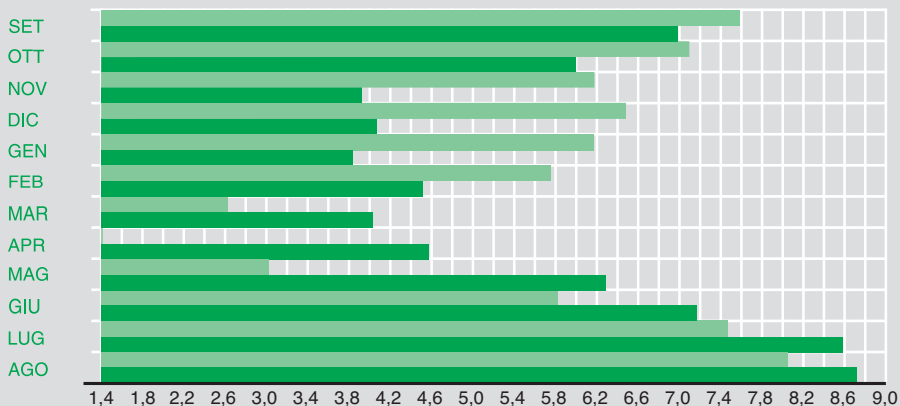
milioni di veicoli-km

DATI MENSILI				DATI CUMULATI DA INIZIO ANNO					
SOCIETÀ ASSOCIATE ALL'AISCAT									
Agosto '21	'20	%	'19 %	Società	km	2021	2020	%	'19 %
5.228,6	4.781,8	9,3	3,7	AUTOSTRADE PER L'ITALIA	2.854,6	27.822,4	23.147,3	20,2	- 14,9
1,25	1,12	11,6	- 10,7	TRAFORO M.TE BIANCO	5,8	5,40	5,30	2,7	- 33,2
1,18	0,90	30,8	7,0	TRAFORO S.BERNARDO	12,8	4,56	3,58	27,4	- 31,9
14,8	13,5	9,6	- 0,1	R.A.V.	32,4	60,8	59,2	2,7	- 24,5
38,8	35,2	10,3	- 0,5	S.I.T.A.F.	82,5	198,1	186,6	6,2	- 15,6
130,8	117,1	11,7	- 3,5	MILANO SERRAVALLE - MI. TANG.LI	86,3	838,7	688,1	21,9	- 21,7
34,1	29,0	17,4	11,3	SOCIETÀ DI PROGETTO BREBEMI	62,1	287,5	222,3	29,3	- 10,7
13,9	12,2	14,1	- 10,4	PEDEMONTANA LOMBARDA	30,2	123,9	101,4	22,2	- 19,8
512,9	453,1	13,2	1,7	BRESCIA-PADOVA	235,6	3.194,7	2.636,6	21,2	- 15,5
11,6	0,6	-	-	SUPERST. PEDEMONTANA VENETA	56,0	53,3	3,4	-	-
173,1	152,1	13,8	- 0,4	C.A.V.	74,1	1.034,7	869,0	19,1	- 15,9
599,4	537,9	11,4	5,8	BRENNERO	314,0	2.712,0	2.429,4	11,6	- 22,0
279,3	220,2	26,8	- 1,8	AUTOVIE VENETE	210,2	1.487,7	1.186,2	25,4	- 15,8
51,8	48,9	5,9	6,8	S.A.T.	45,4	204,2	167,2	22,2	- 7,3
216,3	203,8	6,1	6,7	STRADA DEI PARCHI	281,4	1.241,3	1.054,7	17,7	- 12,6
54,4	56,9	- 4,5	- 6,7	TANG.LE DI NAPOLI	20,2	492,2	445,4	10,5	- 19,6
142,0	128,1	10,8	3,3	AUT. MERIDIONALI	51,6	981,4	812,0	20,9	- 13,4
206,3	194,6	6,0	2,1	CONSORZIO AUT. SICILIANE	258,6	994,5	837,9	18,7	- 13,1
<b>7.710,5</b>	<b>6.987,2</b>	<b>10,4</b>	<b>3,4</b>	<b>TOTALE</b>	<b>4.713,8</b>	<b>41.737,2</b>	<b>34.855,4</b>	<b>19,7</b>	<b>- 15,5</b>

SOCIETÀ ESTERNE ALL'AISCAT									
Agosto '21	'20	%	'19 %	Società	km	2021	2020	%	'19 %
43,5	39,9	9,0	2,8	S.A.V.	59,5	181,1	179,2	1,1	- 27,3
13,1	12,4	5,5	6,3	ASTI-CUNEO	55,7	88,9	75,5	17,8	- 13,9
51,2	48,6	5,3	3,0	A.T.I.V.A.	74,8	255,8	248,1	3,1	- 25,5
172,7	154,3	11,9	- 0,1	S.A.T.A.P. A4	127,0	1.236,7	1.055,7	17,1	- 19,8
180,5	164,3	9,8	1,9	S.A.T.A.P. A21	164,9	1.126,7	946,3	19,1	- 16,7
104,1	104,6	- 0,5	2,5	AUTOSTRADA DEI FIORI A6	124,3	564,0	490,3	15,0	- 12,8
21,5	18,9	14,0	5,5	TANGENZIALE ESTERNA	33,0	185,2	143,8	28,8	- 13,2
86,7	79,6	9,0	- 0,4	AUTOVIA PADANA	105,6	564,1	475,2	18,7	- 16,7
140,7	127,1	10,7	- 8,9	AUTOSTRADA DEI FIORI A10	113,3	677,8	578,5	17,2	- 22,0
113,9	110,4	3,1	5,5	S.A.L.T. TRONCO AUTOCISA	101,0	527,4	435,9	21,0	- 12,4
237,5	208,4	13,9	5,7	S.A.L.T. TRONCO LIGURE TOSCANO	154,9	1.126,5	912,6	23,4	- 14,3
<b>1.165,3</b>	<b>1.068,5</b>	<b>9,1</b>	<b>1,3</b>	<b>TOTALE</b>	<b>1.114,0</b>	<b>6.534,2</b>	<b>5.541,2</b>	<b>17,9</b>	<b>- 17,4</b>
<b>8.875,8</b>	<b>8.055,7</b>	<b>10,2</b>	<b>3,1</b>	<b>TOTALE GENERALE</b>	<b>5.827,8</b>	<b>48.271,4</b>	<b>40.396,6</b>	<b>19,5</b>	<b>- 15,7</b>

## Ultimi dodici mesi

■ Anno precedente ■ Periodo in esame  
Miliardi di veicoli-km





# Sicurezza

## DATI CUMULATI DA INIZIO ANNO

Società associate all'Aiscat	INCIDENTI						PERSONE COINVOLTE IN INCIDENTI					
	TOTALI <sup>(1)</sup>			MORTALI			FERITI			MORTI		
	2021	2020	%	2021	2020	%	2021	2020	%	2021	2020	%
LEGGERI	2.053	1.591	29,0	52	40	30,0	3.459	2.660	30,0	55	46	19,6
PESANTI	632	500	26,4	43	26	65,4	790	667	18,4	46	27	70,4
TOTALE	2.685	2.091	28,4	95	66	43,9	4.249	3.327	27,7	101	73	38,4
TASSO	6,43	6,00	7,2	0,23	0,19	21,1	10,18	9,55	6,6	0,24	0,21	14,3

Società esterne all'Aiscat	INCIDENTI						PERSONE COINVOLTE IN INCIDENTI					
	TOTALI <sup>(1)</sup>			MORTALI			FERITI			MORTI		
	2021	2020	%	2021	2020	%	2021	2020	%	2021	2020	%
LEGGERI	251	260	-3,5	7	10	-30,0	413	427	-3,3	4	13	-69,2
PESANTI	112	90	24,4	14	3	366,7	138	134	3,0	13	4	225,0
TOTALE	363	350	3,7	21	13	61,5	551	561	-1,8	17	17	0,0
TASSO	5,55	6,32	-12,2	0,32	0,23	39,1	8,43	10,12	-16,7	0,26	0,31	-16,1

Totale rete in concessione	INCIDENTI						PERSONE COINVOLTE IN INCIDENTI					
	TOTALI <sup>(1)</sup>			MORTALI			FERITI			MORTI		
	2021	2020	%	2021	2020	%	2021	2020	%	2021	2020	%
LEGGERI	2.304	1.851	24,5	59	50	18,0	3.872	3.087	25,4	59	59	0,0
PESANTI	744	590	26,1	57	29	96,6	928	801	15,9	59	31	90,3
TOTALE	3.048	2.441	24,9	116	79	46,8	4.800	3.888	23,5	118	90	31,1
TASSO	7,30	7,00	4,3	0,28	0,23	22,6	11,50	11,15	3,1	0,28	0,26	9,5

## DATI MENSILI - AGOSTO

Società associate all'Aiscat	INCIDENTI						PERSONE COINVOLTE IN INCIDENTI					
	TOTALI <sup>(1)</sup>			MORTALI			FERITI			MORTI		
	2021	2020	%	2021	2020	%	2021	2020	%	2021	2020	%
LEGGERI	402	347	15,9	7	7	0,0	786	634	24,0	7	8	-12,5
PESANTI	71	65	9,2	1	4	-75,0	97	98	-1,0	1	4	-75,0
TOTALE	473	412	14,8	8	11	-27,3	883	732	20,6	8	12	-33,3
TASSO	6,13	5,90	3,9	0,10	0,16	-37,5	11,45	10,48	9,3	0,10	0,17	-41,2

Società esterne all'Aiscat	INCIDENTI						PERSONE COINVOLTE IN INCIDENTI					
	TOTALI <sup>(1)</sup>			MORTALI			FERITI			MORTI		
	2021	2020	%	2021	2020	%	2021	2020	%	2021	2020	%
LEGGERI	43	57	-24,6	0	2	-	79	107	-26,2	0	2	-
PESANTI	9	14	-35,7	1	1	0,0	14	22	-36,4	1	2	-50,0
TOTALE	52	71	-26,8	1	3	-66,7	93	129	-27,9	1	4	-75,0
TASSO	4,46	6,64	-32,8	0,09	0,28	-67,9	7,98	12,07	-33,9	0,09	0,37	-75,7

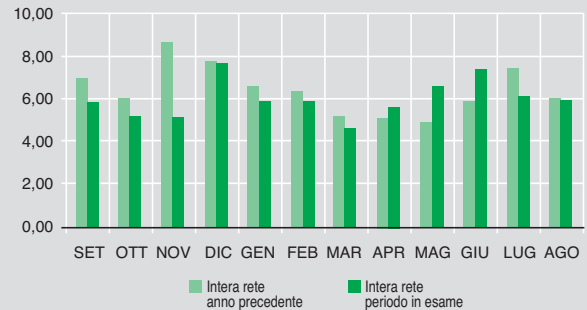
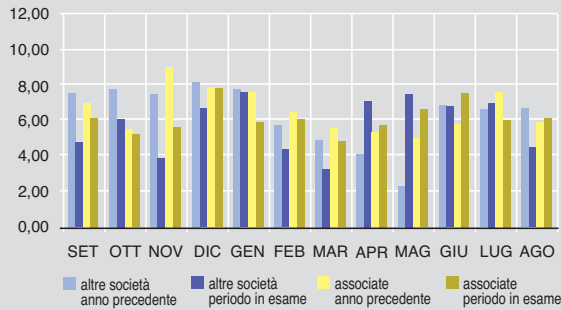
Totale rete in concessione	INCIDENTI						PERSONE COINVOLTE IN INCIDENTI					
	TOTALI <sup>(1)</sup>			MORTALI			FERITI			MORTI		
	2021	2020	%	2021	2020	%	2021	2020	%	2021	2020	%
LEGGERI	445	404	10,1	7	9	-22,2	865	741	16,7	7	10	-30,0
PESANTI	80	79	1,3	2	5	-60,0	111	120	-7,5	2	6	-66,7
TOTALE	525	483	8,7	9	14	-35,7	976	861	13,4	9	16	-43,8
TASSO	5,91	6,00	-1,3	0,10	0,17	-41,7	11,00	10,69	2,9	0,10	0,20	-48,9



# Sicurezza

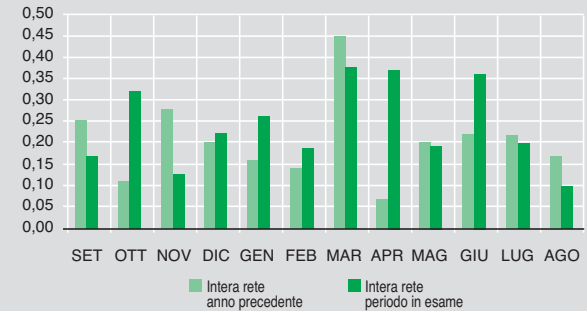
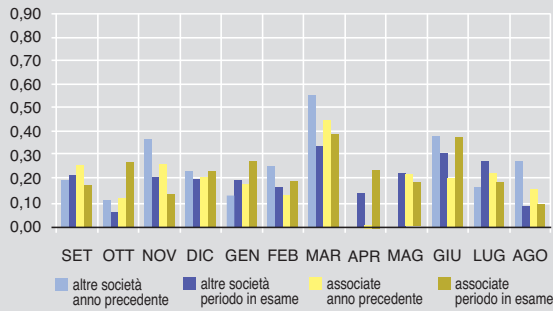
## Incidenti <sup>(1)</sup>

Tassi degli ultimi dodici mesi - (Numero x 100 milioni di veicoli - km)



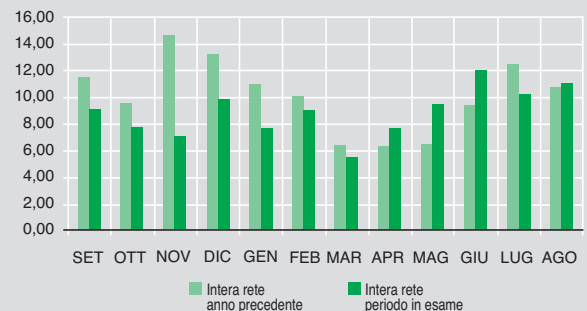
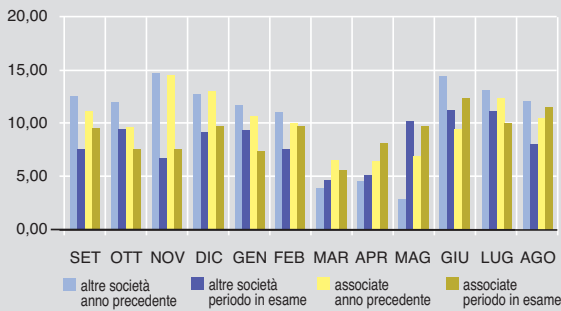
## Incidenti mortali

Tassi degli ultimi dodici mesi - (Numero x 100 milioni di veicoli - km)



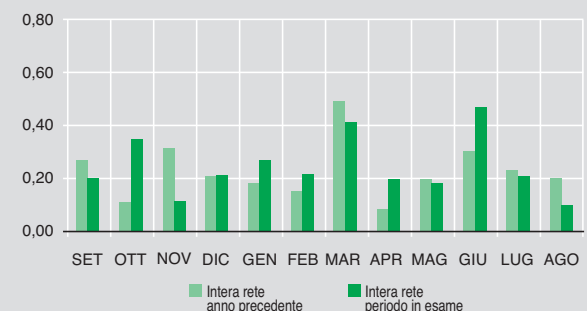
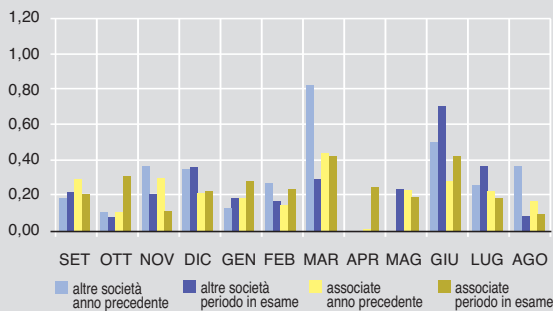
## Feriti

Tassi degli ultimi dodici mesi - (Numero x 100 milioni di veicoli - km)



## Morti

Tassi degli ultimi dodici mesi - (Numero x 100 milioni di veicoli - km)



(1) Incidenti con feriti e/o morti.



## Le Associate Aiscat e rete di competenza

Società Concessionarie	Tronchi Autostradali in Esercizio	km	Società Concessionarie	Tronchi Autostradali in Esercizio	km	
<b>Autostrade per l'Italia</b>	A1 Milano-Napoli e penetrazioni a Roma	803,5	<b>Società di Progetto Brebemi</b>	A35 Brescia-Milano	62,1	
	A4 Milano-Brescia	93,5		<b>Autostrada Pedemontana Lombarda</b>	A36 Dalmine-Como-Varese-Valico del Gaggiolo (con dir. per A8 e Tang.le est di Milano)	30,2
	A8-A9 Milano-Laghi-Chiasso	101,7	A59 Tangenziale di Como*		4,3	
	A10 Genova-Savona	45,5	A60 Tangenziale di Varese*		7,0	
	A12 Genova-Sestri Levante	48,7	<b>Autostrada Brescia-Verona-Vicenza-Padova</b>	A4 Brescia-Verona-Vicenza-Padova	146,1	
	A7 Genova-Serravalle	50,0		A31 Valdastico	89,5	
	A26 Genova Voltri-Gravellona Toce	244,9	<b>Superstrada Pedemontana Veneta</b>	SPV Superstrada Pedemontana Veneta	56,0	
	A11 Firenze-Pisa Nord	81,7		<b>Concessioni Autostradali Venete - C.A.V.</b>	A4 Padova est - bivio A4/A57	14,3
	A12 Roma-Civitavecchia	65,4	A4 Bivio A4/A57 - Quarto d'Altino		32,3	
	A27 Venezia-Belluno	82,2	A57 Tangenziale di Mestre (bivio A4/A57 - Mestre-Terraglio)		18,1	
	A23 Udine-Carnia-Tarvisio	101,2	Raccordo Marco Polo		9,4	
	A13 Bologna-Padova	127,3	<b>Autostrada del Brennero</b>	A22 Brennero-Verona-Modena	314,0	
	A14 Bologna-Bari-Taranto	781,4		<b>Autovie Venete</b>	A4 (VE) Mestre-Trieste	115,4
	A30 Caserta-Nola Salerno	55,3			A57 Tangenziale di Mestre	10,5
	A16 Napoli-Canosa	172,3			A23 Palmanova-Udine	18,5
	<b>Italiana Traforo Monte Bianco</b>	T1 Traforo del Monte Bianco	5,8		A28 Portogruaro-Conegliano	48,8
<b>Italiana Traforo del Gran San Bernardo</b>		T2 Traforo del Gran San Bernardo	12,8	A34 Villesse-Gorizia	17,0	
	<b>Raccordo Autostradale Valle d'Aosta</b>	A5 Aosta-Trafofo Monte Bianco	32,4	<b>S.A.T.</b>	A12 Livorno-San Pietro in Palazzi	40,0
<b>Italiana Traforo Autostradale Frejus</b>		T4 Traforo del Frejus	6,8		A12 Tarquinia-Civitavecchia	14,6
		A32 Torino-Bardonecchia	75,7	<b>Strada dei Parchi</b>	A24 Roma-L'Aquila-Teramo	166,5
<b>Milano Serravalle-Milano Tangenziali</b>		A50 Tangenziale Ovest di Milano*	33,0		A25 Torano-Avezzano-Pescara	114,9
	A51 Tangenziale Est di Milano*	29,4	<b>Tangenziale di Napoli</b>	A56 Tangenziale Est-Ovest di Napoli	20,2	
	A52 Tangenziale Nord di Milano*	12,9		<b>Autostrade Meridionali</b>	A3 Napoli-Salerno	51,6
	A53 Racc.do Bereguardo-Pavia*	9,1	<b>Consorzio Autostrade Siciliane</b>		A20 Messina-Palermo	181,8
	A54 Tangenziale di Pavia*	8,4		A18 Messina-Catania	76,8	
	A7 Milano-Serravalle	86,3		A18 Siracusa-Gela*	47,1	

N.B. - Le statistiche qui pubblicate non comprendono i dati delle arterie contrassegnate con asterisco (\*)

## Società esterne all'Aiscat e rete di competenza

<b>S.A.V.</b>	A5 Quincinetto-Aosta Ovest	59,5	<b>Autovia Padana</b>	A21 Piacenza-Brescia (con dir. per Fiorenzuola e racc. Ospitaletto-Montichiari)	105,6
	Racc. A5-SS27 del Gran San Bernardo *	7,9		<b>Autostrada dei Fiori</b>	A10 Ventimiglia-Savona
<b>Autostrada Asti-Cuneo</b>	A33 Asti-Cuneo	55,7	A6 Torino-Savona		124,3
	<b>S.A.T.A.P.</b>	A4 Torino-Milano	127,0	<b>S.A.L.T.</b>	A15 Parma-La Spezia
A21 Torino-Piacenza		164,9	A12 Sestri Levante-Livorno (con dir. per Lucca e La Spezia)		154,9
<b>Tangenziale Esterna</b>	A58 Tangenziale est esterna di Milano	33,0			
<b>A.T.I.V.A.</b>	A5 Torino-Ivrea-Quincinetto	51,2			
	A4-A5 Ivrea-Santheta	23,6			
	A55 Sistema Tang.le di Torino*	81,0			

Mensile dell'Associazione Italiana Società Concessionarie Autostrade e Trafori  
Via Giovanni Battista de Rossi, 30  
00161 Roma

Direttore Responsabile  
Fabrizio Palenzona  
Autorizzazione Tribunale di Roma  
n. 64 del 12.2.1985

Anno XXXV, numero 8, agosto 2021  
Poste Italiane SpA - Spedizione in  
abbonamento postale 70%  
DCB Roma - OMAGGIO  
Stampa: TMB Stampa Srl  
Viale A. Gustave Eiffel, 100 - 00148 Roma  
Finito di stampare nel mese di novembre 2021

